

**OFF-
ROAD
LIVIN'**

can-am[®]



**2021 АКСЕССУАРЫ И ДОПОЛНИТЕЛЬНОЕ
ОБОРУДОВАНИЕ**

**MAVERICK TRAIL
MAVERICK SPORT**

**ВАМ ЭТО НУЖНО?
У НАС ЭТО ЕСТЬ.
ОТПРАВЛЯЕМСЯ
В ПУТЬ**

**ТОЧНОСТЬ ИЗГОТОВЛЕНИЯ
И СОВМЕСТИМОСТЬ**



ИННОВАЦИИ ЯВЛЯЮТСЯ НЕПРЕМЕННОЙ ЧАСТЬЮ НАШЕЙ РАБОТЫ. ВСЕ НАШИ АКСЕССУАРЫ СОВМЕСТИМЫ И НЕ ТРЕБУЮТ ДОПОЛНИТЕЛЬНОЙ НАСТРОЙКИ. ОТ ВАС ТРЕБУЕТСЯ ТОЛЬКО ВЫБРАТЬ НУЖНЫЙ ВАМ АКСЕССУАР.

can-am



СТИЛЬ И ДИЗАЙН



МЫ ВЫВОДИМ НАШИ АКСЕССУАРЫ НА НОВЫЙ УРОВЕНЬ. ОНИ НЕ ТОЛЬКО ОТЛИЧНО ВЫГЛЯДЯТ, НО И ПРЕВОСХОДНО РАБОТАЮТ В СООТВЕТСТВИИ С ОЖИДАНИЯМИ САМЫХ ТРЕБОВАТЕЛЬНЫХ РАЙДЕРОВ. ВСЕ ЧТО НУЖНО И НИЧЕГО ЛИШНЕГО.

КАЧЕСТВО И НАДЕЖНОСТЬ



АКСЕССУАРЫ И ДОПОЛНИТЕЛЬНОЕ ОБОРУДОВАНИЕ CAN-AM ОТЛИЧАЕТ ТЩАТЕЛЬНАЯ ПРОРАБОТКА. БОЛЕЕ ТОГО, МЫ ПРЕДЛАГАЕМ ДЛЯ НИХ ГАРАНТИЮ НА 2 ГОДА. ВСЕ ЭТИ АКСЕССУАРЫ — В ВАШЕМ РАСПОРЯЖЕНИИ. УСТАНОВИТЕ ИХ У ОФИЦИАЛЬНОГО ДИЛЕРА.

**ОГРАНИЧЕННАЯ
ДВУХЛЕТНЯЯ ГАРАНТИЯ
BRP**

На новые аксессуары, дополнительное оборудование и оригинальные запасные части Can-Am, а также кобрендинговые товары, реализуемые BRP, в том числе компоненты, установленные официальным дилером BRP.

can-am
MAVERICK TRAIL
MAVERICK SPORT

КОНТРОЛЬ

НАВСТРЕЧУ ЛЮБЫМ ПРИКЛЮЧЕНИЯМ

Съемная крыша защитит
от внезапного ненастья.

Стр. 9



4 АКССУАРЫ И ДОПОЛНИТЕЛЬНОЕ ОБОРУДОВАНИЕ

4 Примеры готовых решений

9 Крыши

13 Мягкие и полужесткие кабины

14 Ветровые стекла и зеркала

18 Двери

21 Задняя система ветрозащиты

22 Защитные пластины

ПОЛНЫЙ КОНТРОЛЬ ВОЗДУШНОГО ПОТОКА

Открытое, закрытое или
промежуточное положение по
нажатию кнопки.

Стр. 14



CAN-AMOFFROAD.COM

© 2020 Bombardier Recreational Products Inc. (BRP). Все права защищены. ®, ™ и логотип BRP являются зарегистрированными торговыми марками компании BRP или ее филиалов. CARLISLE является торговой маркой компании Carlisle Companies. CHAMUDE и HIPORA являются зарегистрированными торговыми марками компании Kolon Industries, Inc. CLARINO является торговой маркой компании Kuragay Co. Ltd. COOLMAX и THERMOLITE являются зарегистрированными торговыми марками компании INVISTA для обозначения высокопрочных тканей. DRIRELEASE является зарегистрированной торговой маркой компании Optimer Inc. FOX является зарегистрированной торговой маркой компании Fox Racing Canada. GARMIN и MONTANA являются зарегистрированными торговыми марками компании Garmin Ltd. iPod является зарегистрированной торговой маркой компании Apple Inc. KOLPIN, GUN BOOT и IMPACT являются зарегистрированными торговыми марками компании Kolpin Powersports Inc. KYB является зарегистрированной торговой маркой компании Kayaba. microSD является зарегистрированной торговой маркой компании SD Card Association. Mud Lite XTR и SS312 являются торговыми марками компании ITP Tires. NEXT G-1 VISTA является торговой маркой компании Next Camo, LLC. NGK является зарегистрированной торговой маркой компании NGK Spark Plugs, Ltd. PRIMALOFT GOLD и PRIMALOFT BLACK являются зарегистрированными торговыми марками компании Albany International Corp. TEFLON, TEFLON HT и KEVLAR являются торговыми



PROMOUNT — PLOWS

СДВИНЕТ ЛЮБУЮ ГОРУ

Создан для максимально эффективной работы: Can-Am полностью переосмыслил концепцию снегоуборочного отвала — от рамы до ножей.

Стр. 65



АРАШЕ TRACK SYSTEMS

СНЕГ БОЛЬШЕ НЕ ПОМЕХА

Этой зимой полностью раскройте потенциал своего Can-Am и реализуйте все свои затеи.

Стр. 62

- 23 Бамперы и элементы защиты
- 32 Ремни безопасности
- 33 Аксессуары LinQ
- 38 Решения для перевозки груза
- 40 Стойки и держатели
- 44 Осветительные приборы
- 49 Аудиосистемы и системы связи

- 52 Электрические и электронные устройства
- 56 Лебедки и тягово-сцепные устройства
- 58 Спортивные аксессуары
- 62 Гусеничные системы Apache™
- 65 Снегоуборочные отвалы ProMount
- 70 Транспортировка Can-Am / Шины и диски



LinQ SYSTEM™

БОЛЬШЕ НИКАКИХ РЕМНЕЙ И ВЕРЕВОК

Стр. 33



Таким логотипом отмечены рекомендованные экспертами инновационные аксессуары, которые помогут создать ваш идеальный мотовездеход.

ДЛЯ СПОРТА

ГОТОВЫ ВЫЙТИ ЗА
ПРЕДЕЛЫ БАЗОВЫХ
ВОЗМОЖНОСТЕЙ
MAVERICK SPORT?



MAVERICK SPORT

Выберите один из трех заранее подготовленных нашими экспертами комплектов аксессуаров — НАЧАЛЬНОГО, ПРОДВИНУТОГО или МАКСИМАЛЬНОГО, чтобы вывести ваш Can-Am на новый уровень. Вы также можете комбинировать компоненты и собрать свой собственный комплект.

НАЧАЛЬНЫЙ	715003831	Алюминиевая крыша Lonestar Racing	Стр. 11
	715004871	Передний бампер Lonestar Racing	Стр. 28
	715004873	Задний бампер Lonestar Racing	Стр. 28
	295100698	Холодильник LinQ 16 л	Стр. 35
ПРОДВИНУТЫЙ	+		
	715004875	Защита порогов Lonestar Racing	Стр. 29
	715004872	Защита переднего пространства кабины Lonestar Racing	Стр. 29
	715005414	Защита заднего пространства кабины Lonestar Racing	Стр. 29
	710006028	Звуковая панель Wet Sounds Stealth 6 Ultra HD	Стр. 50
	715004007	Двухрядная светодиодная фара 99 см	Стр. 45
715004877	Крепления Lonestar Racing для светодиодной балки	Стр. 48	
МАКСИМАЛЬНЫЙ	+		
	715004876	Держатель запасного колеса Lonestar Racing	Стр. 29
	715004878	Пластина для номера участника соревнования Lonestar Racing	Стр. 29
	715004234	Четырехточечные ремни безопасности для водителя	Стр. 32
	715004235	Четырехточечные ремни безопасности для пассажира	Стр. 32
715004452	Глушитель Yoshimura	Стр. 60	
715004902	Предварительный циклонный фильтр S&B	Стр. 61	

ДЛЯ ОТДЫХА

ДОВЕДИТЕ СВОЙ CAN-AM
ДО СОВЕРШЕНСТВА
СО СПЕЦИАЛИЗИРОВАННЫМИ
АКСЕССУАРАМИ ДЛЯ
БЕЗДОРОЖЬЯ.



MAVERICK TRAIL

Выберите один из трех заранее подготовленных нашими экспертами комплектов аксессуаров — НАЧАЛЬНОГО, ПРОДВИНУТОГО или МАКСИМАЛЬНОГО, чтобы вывести ваш Can-Am на новый уровень. Вы также можете комбинировать компоненты и собрать свой собственный комплект.

НАЧАЛЬНЫЙ	715006218	Спортивная крыша	Стр. 10
	715003656	Полноразмерное износостойкое ветровое стекло	Стр. 16
	715005887	Задний виниловый экран	Стр. 21
	715003680	Передний бампер Trail	Стр. 24
	715007109	Задний бампер Trail	Стр. 24
	715003701	Крышка багажника All-Terrain	Стр. 38
ПРОДВИНУТЫЙ	+		
	715003639	Боковые зеркала заднего вида	Стр. 17
	715003689	Защита порогов	Стр. 26
	715004912	Боковая защита передней части кузова	Стр. 25
	715004958	Подкрылки 51 мм	Стр. 26
	715003672	Комплектная аудиосистема Wet Sounds	Стр. 50
715002934	Двухрядная светодиодная фара 38 см	Стр. 45	
МАКСИМАЛЬНЫЙ	+		
	715006347	Набор защитных пластин из высокомолекулярного полиэтилена	Стр. 22
	715004471	Крепление для запасного колеса	Стр. 42
	715003692	Защита задних фонарей	Стр. 26
	710006820	Светодиодные фары Baja Designs Squadron Sport	Стр. 44
715006110	Лебедка Warn VRX 45	Стр. 48	

ДЛЯ ЗИМЫ

ГЛУБОКИЙ СНЕГ — ИХ СТИХИЯ:
РАБОТАЙТЕ И ВЕСЕЛИТЕСЬ
В СВОЕ УДОВОЛЬСТВИЕ
С ГУСЕНИЧНОЙ СИСТЕМОЙ
ARACHE И ОТВАЛОМ PROMOUNT.
ВАШ SAN-AM СОЗДАН, ЧТОБЫ
ПОБЕЖДАТЬ ЗИМУ.





MAVERICK TRAIL

Сделайте выбор. Подобранные экспертами пакеты опций НАЧАЛЬНЫЙ и ПРОДВИНУТЫЙ — самый лучший способ быстро подготовить свой квадроцикл к холодам, а также повысить его функциональность при помощи комплектов гусениц и снегоуборочного отвала. Вы также можете комбинировать компоненты по своему вкусу, чтобы создать собственную зимнюю комплектацию.

НАЧАЛЬНЫЙ

715003618	Полноразмерная кабина из полимерного материала	Стр. 13
715003678	Система отопления и вентиляции	Стр. 53

ПРОДВИНУТЫЙ

+		
715003638	Панорамное зеркало заднего вида	Стр. 17
715003771	Стойка багажной площадки LinQ	Стр. 42
710006028	Звуковая панель Wet Sounds Stealth 6 Ultra HD	Стр. 50
715004500	Обогреваемый чехол пассажирского поручня	Стр. 53
715004283	Рулевое колесо с подогревом	Стр. 53
715004501	Накладка на сиденье с подогревом	Стр. 53
715003665	Прожекторные светодиодные фонари 3,5"	Стр. 46
715003666	Ходовые светодиодные фонари 3,5"	Стр. 46

ГУСЕНИЦЫ

715005103	Гусеницы Apache 360 LT	Стр. 64
715004833	Монтажный комплект для гусениц Apache 360 LT	Стр. 64

СНЕГОУБОРОЧНЫЙ
ОТВАЛ

715006417	Лебедка Can-Am HD 4500-S	Стр. 56
715005201	Комплект стального отвала Can-Am ProMount 152 см	Стр. 66
715004204	Удлинитель рамы Can-Am ProMount <i>* Требуется только при установке с гусеницами Apache</i>	Стр. 68
715004206	Боковые маркеры Can-Am ProMount	Стр. 68
715004207	Боковые ножи Can-Am ProMount	Стр. 68

ДЛЯ ПРИКЛЮЧЕНИЙ

УСТАНОВИТЕ НА MAVERICK SPORT ДОПОЛНИТЕЛЬНЫЕ ЭЛЕМЕНТЫ ДЛЯ ПРИКЛЮЧЕНИЙ И УЗНАЙТЕ, ЧТО ТАКОЕ НАСТОЯЩИЙ АДРЕНАЛИН.



MAVERICK SPORT MAX

Сделайте выбор. Прокачайте свой Can-Am с помощью профессионально подобранных пакетов опций НАЧАЛЬНЫЙ, ПРОДВИНУТЫЙ и МАКСИМАЛЬНЫЙ. Или подберите компоненты для создания собственного набора оснащения.

НАЧАЛЬНЫЙ	715004704	Спортивная крыша (Max)	Стр. 10
	715003658	Ветровое стекло PowerFlip	Стр. 15
	715006113	Заднее поликарбонатное стекло	Стр. 21
	715003680	Передний бампер Trail	Стр. 24
	715007109	Задний бампер Trail	Стр. 24
	715004301	Ящик для инструментов LinQ	Стр. 35
	295100698	Холодильник LinQ 16 л	Стр. 35
	715004708	Откидная багажная площадка LinQ	Стр. 41
ПРОДВИНУТЫЙ	+		
	715003639	Боковые зеркала заднего вида	Стр. 17
	715004007	Двухрядная светодиодная фара 99 см	Стр. 45
	715003668	Задний фонарь на крыше	Стр. 48
	715003672	Комплектная аудиосистема Wet Sounds	Стр. 50
715004095	Багажник на крышу Adventure	Стр. 40	
МАКСИМАЛЬНЫЙ	+		
	715006351	Набор защитных пластин из высокомолекулярного полиэтилена	Стр. 22
	715004794	Съемная сумка для центральной зоны	Стр. 39
715004452	Глушитель Yoshimura	Стр. 60	

КРЫШИ CAN-AM

Выполненные из высококачественных материалов и соответствующие технике Can-Am, наши крыши создают легкую и прочную защиту от погодных явлений.



**ТОЧНОСТЬ ИЗГОТОВЛЕНИЯ
И СОВМЕСТИМОСТЬ**



**КАЧЕСТВО
И НАДЕЖНОСТЬ**



СТИЛЬ И ДИЗАЙН



СОЗДАНЫ ДЛЯ ВАШЕЙ ТЕХНИКИ

Эти крыши отличаются тем же техническим совершенством, простой установкой, отделкой, долговечностью и качеством, что и вся наша продукция



**Создан,
чтобы подстроиться**

ПОД ВАС

Крыши различных моделей представляют собой идеальную основу для установки самых разных аксессуаров Can-Am, способных по-настоящему преобразить ваш Maverick Trail или Maverick Sport.

Совместимость

100 %

с конструкцией всех компонентов кабины Can-Am.



ТЕНТ БИМИНИ С СОЛНЦЕЗАЩИТНЫМ КОЗЫРЬКОМ

- Прочная конструкция, выполненная из УФ-стойкого окрашенного в массу полиэфирного волокна.
- Мягкая крыша, которая оснащается жестким козырьком, позволяющим закреплять тент в свернутом состоянии, а также устанавливать дополнительные осветительные приборы.
- Совместим со всеми ветровыми стеклами, кроме стеклянного ветрового стекла с дворником.

Maverick Trail, Maverick Sport

715003661

Maverick Sport MAX

715004792



СПОРТИВНАЯ КРЫША

- Превосходная защита от погодных явлений.
- Позволяет установить фонари сверху крыши.
- Совместима со всеми ветровыми стеклами.

Maverick Trail, Maverick Sport

- Прочная конструкция из полипропилена, полученная литьем под давлением.

715006218

Maverick Sport MAX

- Прочная конструкция из термоформованного высокомолекулярного полиэтилена.

715004704



**ВЫБОР
ЭКСПЕРТА**

Это больше, чем просто крыша: это универсальная платформа для установки дополнительных фар, ветровых стекол, акустики и защиты от различных погодных условий.

Новинка КОМПЛЕКТ МОДУЛЯ ВЕНТИЛЯЦИИ КРЫШИ PROVENT

- Обеспечивает поступление свежего воздуха в кабину.
- Оптимальная производительность при полностью закрытой кабине.
- 4 вентиляционных отверстия обеспечивают постоянный приток воздуха.
- Фильтры грубой и тонкой очистки ограничивают проникновение пыли.
- Простая очистка фильтров грубой и тонкой очистки.
- Защищенная патентной заявкой система отвода воды, позволяющая одновременно сохранить эффективность потока воздуха, поступающего в кабину.
- Внешняя заглушка позволяет полностью закрыть вентиляционные отверстия в поездках в зимнее время или в ненастную погоду.
- Не может использоваться с устанавливаемыми на крышу светодиодными балками, багажниками на крышу и обивкой крыши.
- Требуется установочный комплект модуля крыши ProVent (715005213); никаких дополнительных требований для алюминиевой крыши Can-Am.

Maverick Trail, Maverick Sport

715005279



**ВЫБОР
ЭКСПЕРТА**

Новинка КОМПЛЕКТ ПЕРЕХОДНИКА ДЛЯ МОДУЛЯ ВЕНТИЛЯЦИИ КРЫШИ PROVENT ДЛЯ СПОРТИВНОЙ КРЫШИ

(Изображение отсутствует)

- Адаптер для использования установочного комплекта модуля крыши ProVent со спортивной крышей Maverick или Maverick Trail.
- Включает адаптер крыши и крепеж.
- Требуется комплект модуля крыши ProVent (715005279).

Maverick Sport, Maverick Trail

715005213

LSR
LONESTAR RACING **for can-am**

УСИЛЬТЕ НАДЕЖНОСТЬ ВАШЕГО ЗВЕРЯ

АКСЕССУАРЫ LONESTAR RACING В ГОНОЧНОМ СТИЛЕ ПРЕДЛАГАЮТ РЕШЕНИЯ, ПРОВЕРЕННЫЕ В СОРЕВНОВАНИЯХ, ОТЛИЧАЮЩИЕСЯ ПРОЧНОСТЬЮ И СТИЛЬНЫМ ОБЛИКОМ.

АЛЮМИНИЕВАЯ КРЫША LONESTAR RACING

- Спортивный заниженный профиль и встроенный передний козырек для высочайших характеристик и надежной защиты.
- Легкая и прочная алюминиевая крыша толщиной 2,1 мм для защиты от осадков.
- Совместима с креплениями Lonestar Racing для двухрядной светодиодной фары 99 см.
- Несовместима с полноразмерными ветровыми стеклами, жестким задним окном, защитой переднего пространства кабины Can-Am и потолочной панелью переключателей.

Maverick Trail, Maverick Sport

- 715005137 • Черный
- 715003831 • Красный (Can-Am Red)

Maverick Sport MAX

- 715004892 • Красный (Can-Am Red)





DragonFire
FOR **can-am**

**ПРОЧНОСТЬ,
ПРОВЕРЕННАЯ
В СОРЕВНОВАНИЯХ**

СТИЛЬНЫЙ ОБЛИК И
ПРОЧНОСТЬ — ВОТ ЧТО
ОТЛИЧАЕТ АКСЕССУАРЫ
DRAGONFIRE,
ОБЕСПЕЧИВАЮЩИЕ
ПРЕВОСХОДНУЮ ЗАЩИТУ.

АЛЮМИНИЕВАЯ КРЫША DRAGONFIRE

- Прочная и легкая штампованная алюминиевая крыша с устойчивым к внешним воздействиям порошковым покрытием.
- Плавные линии соответствуют стилю кузова мотовездехода и значительно улучшают внешний облик Can-Am.
- Несовместима с ветровыми стеклами 715003652 и 715003653.

Maverick Trail, Maverick Sport
715004458

Maverick Sport MAX
715004891



Некоторые из представленных моделей могут быть недоступны или не сертифицированы в вашей стране. Для получения актуальной информации обратитесь к официальному дилеру BRP.

СОЗДАЙТЕ КОМФОРТ ВОКРУГ СЕБЯ

ПОЛНОРАЗМЕРНАЯ КАБИНА ИЗ ПОЛИМЕРНОГО МАТЕРИАЛА

- Впечатляющие характеристики защиты и комфорта в любых погодных условиях.

Maverick Trail

В комплект входит:

- Спортивная крыша
- Полноразмерное износостойкое ветровое стекло
- Верхние мягкие панели дверей
- Пластиковая задняя панель
- Комплект уплотнений дверей
- На моделях 800 BASE и 800 DPS, а также категории Т требуется установка дверей Trail
- Несовместима с дверями Sport

715003618

Maverick Trail / Maverick Sport

- Может быть установлена на Maverick Trail, оборудованный дверями Sport, или на Maverick Sport.
- Для моделей категории Т требуются двери Sport.

В комплект входит:

- Спортивная крыша
- Полноразмерное износостойкое ветровое стекло
- Верхние мягкие панели дверей
- Пластиковая задняя панель

715004724

Maverick Sport MAX

- Для моделей категории Т требуются двери Sport.

В комплект входит:

- Спортивная крыша
- Полноразмерное износостойкое ветровое стекло
- Верхние мягкие панели дверей
- Пластиковая задняя панель

715004725

ПОЛНОРАЗМЕРНАЯ ПОЛУЖЕСТКАЯ КАБИНА

(Изображение отсутствует)

- Может быть установлена на Maverick Trail, оборудованный дверями Sport, или на Maverick Sport.
- Для моделей категории Т требуются двери Sport.

В комплект входит:

- Спортивная крыша
- Ветровое стекло с дворником
- Потолочная панель переключателей
- Верхние мягкие панели дверей
- Заднее поликарбонатное стекло

Maverick Trail, Maverick Sport

619400119



MAVERICK TRAIL



MAVERICK SPORT MAX

СКОНСТРУИРУЙТЕ СОБСТВЕННУЮ КАБИНУ

ПОДБЕРИТЕ ДОПОЛНИТЕЛЬНОЕ
ОБОРУДОВАНИЕ И
СКОНСТРУИРУЙТЕ ИЛИ
УКОМПЛЕКТУЙТЕ СВОЮ
СОБСТВЕННУЮ КАБИНУ.



На 100 % совместимые компоненты, предназначенные для совместного использования.

КРЫШИ СТР. 9
ВЕТРОВЫЕ СТЕКЛА СТР. 14

ДВЕРИ СТР. 18
ЗАДНИЕ ОКНА СТР. 21

ВЕТРОВЫЕ СТЕКЛА CAN-AM

Разработаны вместе с вашим Maverick Sport или Maverick Trail, что обеспечивает точную установку, гармоничное сочетание деталей и надежную работу.



**ТОЧНОСТЬ
ИЗГОТОВЛЕНИЯ
И СОВМЕСТИМОСТЬ**



**КАЧЕСТВО
И НАДЕЖНОСТЬ**



**СТИЛЬ
И ДИЗАЙН**



ФИКСАТОРЫ ВЕТРОВОГО СТЕКЛА

Быстрая и простая установка/снятие без инструментов тогда, когда это нужно.

Совместимость

100 %

Стандартный каркас вашего Can-Am позволяет легко устанавливать наши аксессуары, полностью совместимые с вашим Maverick.



Покрытие Quantum

Наше полноразмерное ветровое стекло изготовлено из стойкого к ударам и износостойкого поликарбоната Quantum, поэтому отличается невероятной долговечностью.

ВЕТРОВОЕ СТЕКЛО POWERFLIP

Позволяет быстро адаптироваться к изменяющимся условиям путем регулировки ветрового стекла во время движения.

ПОЛНЫЙ КОНТРОЛЬ ВОЗДУШНОГО ПОТОКА

Первое в отрасли ВЕТРОВОЕ СТЕКЛО С ЭЛЕКТРОПРИВОДОМ



ПОЛНОСТЬЮ ОТКРЫТО
оптимальная видимость
и вентиляция



**УСТАНОВКА В ЛЮБОМ
ПРОМЕЖУТОЧНОМ ПОЛОЖЕНИИ**
в соответствии с потребностями в защите,
видимости и вентиляции



ПОЛНОСТЬЮ ЗАКРЫТО
максимальная защита
от погодных явлений

ВЕТРОВОЕ СТЕКЛО POWERFLIP

- Ветровое стекло PowerFlip оборудовано электрическим приводом, что позволяет водителю регулировать открытие стекла путем нажатия соответствующей кнопки.
- Ветровое стекло выполнено из поликарбоната с защитным износостойким покрытием, имеет тонированную часть сверху и укомплектовано резиновым уплотнением по периметру.
- Позволяет быстро адаптироваться к изменяющимся условиям путем регулировки ветрового стекла во время движения.
- Можно полностью открыть для лучшего обзора и вентиляции или полностью закрыть для максимальной защиты от погодных явлений. Также предусмотрены промежуточные положения, которые вы можете выбрать в зависимости от предпочтений по защите, обзору и вентиляции.
- Совместимо со всеми крышами Can-Am.

Maverick Trail, Maverick Sport, Maverick Sport MAX
715003658



Мощные электроприводы позволяют на ходу регулировать положение ветрового стекла PowerFlip нажатием кнопки.



ВЕТРОВОЕ СТЕКЛО

- Профилированное ламинированное полноразмерное ветровое стекло в металлической рамке.
- Обеспечивает высочайшую оптическую прозрачность.
- Надежно герметизируется на каркасе и защищает водителя и пассажира от погодных явлений.
- Необходимо использовать вместе с комплектом стеклоочистителя и стеклоомывателя (715003654), чтобы сохранять обзор в сложных условиях, например, при движении в грязи.
- Должно использоваться вместе с задней ветрозащитой.
- Не соответствует требованиям ЕС.

**Maverick Trail,
Maverick Sport,
Maverick Sport MAX**
715003653



ПОЛНОРАЗМЕРНОЕ ИЗНОСОСТОЙКОЕ ВЕТРОВОЕ СТЕКЛО

- Ударопрочное полноразмерное ветровое стекло из поликарбоната с защитным покрытием Quantum.
- Формованная конструкция из поликарбоната для большей прочности.
- Обеспечивает оптическую прозрачность и повышенную износостойкость.
- Надежно герметизируется на каркасе и защищает водителя и пассажира от погодных явлений.
- Должно использоваться вместе с задней ветрозащитой.
- Быстрая и простая установка/снятие без использования инструментов.

Maverick Trail, Maverick Sport, Maverick Sport MAX
715003656



Покрывие Quantum обеспечивает оптическую прозрачность и повышенную износостойкость.



ВЕТРОВОЕ СТЕКЛО С ДВОРНИКОМ

(Изображение отсутствует)

- Профилированное ламинированное полноразмерное ветровое стекло в металлической рамке.
- Обеспечивает высочайшую оптическую прозрачность.
- Надежно герметизируется на каркасе и защищает водителя и пассажира от погодных явлений.
- Односкоростной дворник с бачком для омывающей жидкости.
- Для установки требуется наличие потолочной панели переключателей (715003669).
- Должно использоваться вместе с задней ветрозащитой.
- Не соответствует требованиям ЕС.

Maverick Trail, Maverick Sport, Maverick Sport MAX
715003652

КОМПЛЕКТ СТЕКЛООЧИСТИТЕЛЯ И СТЕКЛООМЫВАТЕЛЯ

- Идеальный способ обеспечения чистоты ветрового стекла во время дождя или при движении по грязи и лужам.
- Включает в себя односкоростной стеклоочиститель, дозатор омывающей жидкости и крепление рамы стекла.
- Должен использоваться вместе с ветровым стеклом (715003653).
- Для установки требуется наличие потолочной панели переключателей (715003669).
- Не соответствует требованиям ЕС.

Maverick Trail, Maverick Sport, Maverick Sport MAX
715003654



ПОЛНОРАЗМЕРНОЕ ВЕТРОВОЕ СТЕКЛО

- Ударостойкое прочное полноразмерное ветровое стекло из поликарбоната.
- Формованная конструкция из поликарбоната для большей прочности.
- Надежно герметизируется на каркасе и защищает водителя и пассажира от погодных явлений.
- Благодаря специальной формуле не желтеет, не мутнеет, не трескается и обладает превосходной оптической прозрачностью и устойчивостью к воздействию ультрафиолета.
- Должно использоваться вместе с задней ветрозащитой.
- Быстрая и простая установка/снятие без использования инструментов.

**Maverick Trail,
Maverick Sport,
Maverick Sport MAX**
715003655

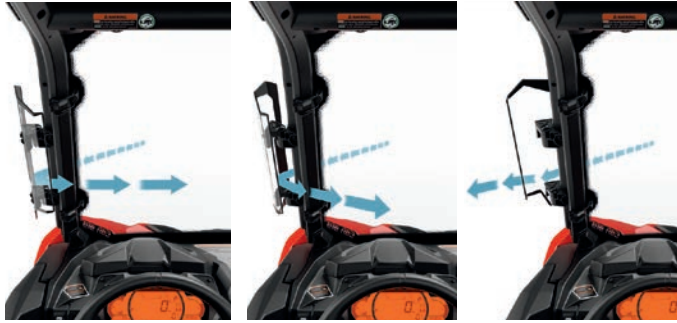


БОКОВЫЕ ДЕФЛЕКТОРЫ ВЕТРОВОГО СТЕКЛА

- Воздушные дефлекторы из прозрачного поликарбоната устанавливаются со всех сторон корпуса.
- Несовместимы с полноразмерными дверями.
- В комплект поставки входят два изделия.
- Совместимы со всеми ветровыми стеклами.

Maverick Sport, Maverick Sport MAX, Maverick Trail
715004310

- Регулировка на три положения для оптимального контроля воздушного потока при установленном полноразмерном ветровом стекле:
 - 1) отклонение воздушного потока наружу для снижения вихреобразования в кабине.
 - 2) управление воздушного потока внутрь для усиленной циркуляции воздуха в кабине.
 - 3) дентилирование ветрового стекла для устранения запотевания.



ВЕТРОВОЕ СТЕКЛО PROVENT

- Ударопрочное полноразмерное ветровое стекло из поликарбоната с защитным покрытием Quantum.
- Регулируемые вентиляционные отверстия для контроля потока воздуха.
- Направляет воздух в кабину, позволяет устранить запотевание стекла, а также может полностью закрываться для блокирования потока воздуха.
- Одно верхнее и одно нижнее вентиляционные отверстия с фильтрами грубой очистки.
- Обеспечивает оптическую прозрачность и повышенную износостойкость.
- Защищает водителя и пассажира от погодных явлений.
- Быстрая и простая установка/снятие без использования инструментов.
- Несовместимо с крышами LoneStar Racing, комплектами дворников и звуковой панелью Wet Sounds Stealth 6 Ultra HD Can-Am Edition.

Maverick Trail, Maverick Sport, Maverick Sport MAX
715005210



ВЕРХНЕЕ ВЕНТИЛЯЦИОННОЕ ОТВЕРСТИЕ НАПРАВЛЯЕТ ВОЗДУХ В КАБИНУ

НИЖНИЕ ВЕНТИЛЯЦИОННЫЕ ОТВЕРСТИЯ ПОМОГУТ УСТРАНИТЬ ЗАПОТЕВАНИЕ ВЕТРОВОГО СТЕКЛА



Можно легко перенаправить поток воздуха в сторону от кабины для дополнительного комфорта и эффективного отведения пыли.



НИЗКОЕ ВЕТРОВОЕ СТЕКЛО

- Формованная конструкция из поликарбоната для большей прочности.
- Благодаря специальному составу не желтеет, не мутнеет, не трескается; обладает превосходной оптической прозрачностью и устойчивостью к воздействию ультрафиолета.
- Защищает водителя и пассажира от погодных явлений.
- Верхняя кромка загнута наружу для отклонения воздушного потока.
- Быстрая и простая установка/снятие без использования инструментов.

Maverick Trail, Maverick Sport, Maverick Sport MAX

ПРОЗРАЧНОЕ

715003657



ТОНИРОВАННОЕ

715005280



БОКОВЫЕ ЗЕРКАЛА ЗАДНЕГО ВИДА

- Прочная конструкция из черного полиамида 6/6 на литом алюминиевом основании с защитным покрытием.
- Регулировка по двум направлениям (по горизонтали и вертикали) обеспечит удобный обзор для любого водителя.
- Выпуклая форма зеркала для оптимальной обзорности.
- Подпружиненные шарниры позволяют зеркалам полностью складываться.
- В комплект поставки входят два изделия.

Maverick Trail, Maverick Sport, Maverick Sport MAX
715003639



ПАНОРАМНОЕ ЗЕРКАЛО ЗАДНЕГО ВИДА

- Выпуклое зеркало с широким углом обзора.
- Обеспечивает улучшенную видимость сзади.
- Может использоваться как с установленной крышей или ветровым стеклом, так и без них.

Maverick Trail, Maverick Sport, Maverick Sport MAX
715003638



СПОРТИВНОЕ ПАНОРАМНОЕ ЗЕРКАЛО ЗАДНЕГО ВИДА

- Выпуклая поверхность зеркала обеспечивает широкий угол обзора.
- Конструкция с шаровым шарниром и зажимом обеспечивает надежную фиксацию в любом положении.
- Может использоваться как с установленной крышей или ветровым стеклом, так и без них.
- Не предназначено для использования на дорогах общего пользования.

Maverick Trail, Maverick Sport, Maverick Sport MAX
715004924



ДВЕРИ CAN-AM

Разработаны вместе с вашим Maverick Sport и Maverick Trail.
Комфорт, защита и стильный внешний вид для любых маршрутов.



**ТОЧНОСТЬ
ИЗГОТОВЛЕНИЯ
И СОВМЕСТИМОСТЬ**



**КАЧЕСТВО
И НАДЕЖНОСТЬ**



**СТИЛЬ
И ДИЗАЙН**

Совместимость

100 %

Все наши двери
безупречно подойдут к
вашему Can-Am.



ДВЕРИ

АКСЕССУАРЫ И ДОПОЛНИТЕЛЬНОЕ ОБОРУДОВАНИЕ



ВЕРХНИЕ МЯГКИЕ ПАНЕЛИ ДВЕРЕЙ

Позволяют быстро открывать и закрывать кокпит
с помощью окон на молнии, изготовленных
из прочного ламинированного полированного
винила.



**Полная защита
от капризов погоды**
Рамы дверей Can-Am
снабжены уплотнителями,
надежно прилегающими
к корпусу.



**Снимается
без инструментов**
Если погода наладилась,
наши двери можно легко
снять.



ДВЕРИ TRAIL

- Двери выполнены методом формовки из полипропилена и соответствуют стилю мотовездехода.
- Стальная рама для увеличения жесткости.
- Лучшее решение для повышения комфорта в кабине.
- Не увеличивает габариты мотовездехода, что важно при сложных условиях движения.
- Для того, чтобы придать дверям законченный вид, используйте декоративные элементы (продаются отдельно).
- Стандартное оборудование для моделей 1000 Base и 1000 DPS.
- В комплект поставки входят два изделия.

Maverick Trail

715004418



ДЕКОРАТИВНЫЕ ЭЛЕМЕНТЫ

- Панель нужного цвета для дверей Trail.
- Необходимы для того, чтобы придать дверям Trail законченный вид (продаются отдельно).
- В комплект поставки входят два изделия.

Maverick Trail

- 715004802 • Белый
- 715005083 • Желтый (Sunburst Yellow)
- 715006104 • Красный (Can-Am Red) **Новинка**

ДВЕРИ SPORT

- Двери выполнены методом формовки из полипропилена и соответствуют стилю мотовездехода.
- Лучшее решение для повышения комфорта в кабине.
- Отличаются закругленной формой для увеличения пространства в кабине.
- Стандартное оборудование на всех моделях Maverick Sport.
- Могут быть установлены на модели Maverick Trail для увеличения пространства в кабине.
- Для того, чтобы придать дверям законченный вид, используйте декоративные элементы (продаются отдельно).
- В комплект поставки входят два изделия.

Maverick Trail, Maverick Sport, Maverick Sport MAX

715006217



ДЕКОРАТИВНЫЕ ЭЛЕМЕНТЫ

- Панель нужного цвета для дверей Sport.
- Необходимы для того, чтобы придать дверям Sport законченный вид (продаются отдельно).
- В комплект поставки входят два изделия.

Maverick Trail, Maverick Sport, Maverick Sport MAX

- 715006216 • Черный (Carbon Black)
- 715006105 • Красный (Can-Am Red)

ВЕРХНИЕ МЯГКИЕ ПАНЕЛИ ДВЕРЕЙ

- Верхняя тканевая часть дверей на прочной стальной раме.
- Надежно герметизируются на каркасе и защищают водителя и пассажира от погодных явлений.
- Превращают половинчатые двери в полноразмерные двери, обеспечивая более высокую защиту и комфорт внутри кабины.
- Окна изготовлены из ламинированного полированного винила и застегиваются на молнию.
- Просто снять в жаркие и солнечные дни.
- Должны использоваться вместе со спортивной крышей для максимальной герметичности салона.

Maverick Trail, Maverick Sport

- Могут быть установлены на Maverick Trail, оборудованный дверями Sport, или на Maverick Sport со стандартными дверями.
- Несовместимы с дверями Trail и стандартными дверями на моделях Maverick Trail.

715004718

Maverick Sport MAX

Включает в себя верхние мягкие панели для передних и задних дверей.

715004727

Maverick Trail

- Могут быть установлены только вместе с дверями Trail или стандартными дверями на моделях Maverick Trail.
- Несовместимы с дверями Sport и стандартными дверями на моделях Maverick Sport.

715003620



Надежно герметизируется на каркасе, защищая водителя и пассажира от погодных явлений.

КОМПЛЕКТ УПЛОТНЕНИЙ ДВЕРЕЙ

(Изображение отсутствует)

- Улучшает герметичность прилегания дверей для защиты от осадков и обеспечивает дополнительный комфорт в кабине.
- Входит в комплект полноразмерной кабины из полимерного материала (715003618).
- Несовместимы с дверями Sport.
- Совместимы с дверями Trail и стандартными дверями моделей Maverick Trail.

Maverick Trail

715004773

ДВЕРНЫЕ ПОДУШКИ С ОТДЕЛЕНИЕМ ДЛЯ ХРАНЕНИЯ

- Мягкая обивка и встроенный карман для хранения.
- Предохраняют ноги водителя и пассажира от ударов о дверь во время движения.
- Повышают комфорт в кабине.
- На моделях 800 BASE и 800 DPS требуются двери Trail.
- Обеспечивают место для хранения мелких вещей.
- В комплект поставки входят два изделия.
- Несовместимы с дверями Sport.

Maverick Trail

715003635



ОТСЕК ДЛЯ ХРАНЕНИЯ С НАКЛАДКОЙ ИЗ ПЕНОМАТЕРИАЛА

- Устойчивые к атмосферным воздействиям сумки на дверь со встроенными накладками из пеноматериала.
- Надежно и безопасно хранят ваши вещи и защищают ноги водителя и пассажира от ударов о дверь во время движения.
- Каждая сумка имеет объем 2 л, и внутри разделена сеткой на отделения.
- Полу жесткая конструкция делает их достаточно гибкими, чтобы вмещать предметы нестандартной формы.
- Простая установка.
- В комплект поставки входят два изделия.
- Сумки крепятся на стандартную дверь модели Maverick Sport или модель Maverick Trail, оборудованную дверями Sport.
- Несовместимы со стандартными дверями Maverick Trail и дверями Trail.

Maverick Trail, Maverick Sport, Maverick Sport MAX

715004914



ВЕТРОЗАЩИТА ЗАДНЕГО ПРОСТРАНСТВА КАБИНЫ

МЕНЬШЕ ХОЛОДА
И ГРЯЗИ ДАЖЕ
В САМЫХ
СЛОЖНЫХ
УСЛОВИЯХ

ВЕТРОЗАЩИТА ЗАДНЕГО ПРОСТРАНСТВА КАБИНЫ

АКСЕССУАРЫ И ДОПОЛНИТЕЛЬНОЕ ОБОРУДОВАНИЕ

ЗАДНЕЕ ПОЛИКАРБОНАТНОЕ СТЕКЛО

- Ударопрочное заднее стекло из поликарбоната.
- Делает пребывание в кабине более комфортным, предотвращая попадание внутрь пыли и дождя.
- Для установки требуется спортивная крыша (715006218 или 715004704 для моделей MAX).
- Несовместимо с тентом бимини с солнцезащитным козырьком, алюминиевой крышей Dragonfire и алюминиевой крышей Lonestar Racing.

Maverick Trail, Maverick Sport, Maverick Sport MAX
715006113

ПЛАСТИКОВАЯ ЗАДНЯЯ ПАНЕЛЬ

- Усиленный пластик и устойчивая к атмосферным воздействиям задняя панель обеспечивают надежную защиту от погодных явлений.
- Для обеспечения высочайшей устойчивости к истиранию и износостойкости панель выполнена из усиленной окрашенной в массу полиэфирной ткани, устойчивой к воздействию ультрафиолета.
- Прозрачное окно изготовлено из ламинированного полированного винила.
- Не трескается при низких температурах.
- Быстро и просто устанавливается на каркас безопасности.

Maverick Trail, Maverick Sport, Maverick Sport MAX
715005887

ЗАДНИЙ ВЕТРОЗАЩИТНЫЙ ЭКРАН

- Полноразмерный сетчатый экран делает пребывание в кабине более комфортным благодаря тому, что предотвращает попадание посторонних предметов в кабину.
- Быстро и просто устанавливается на каркас безопасности.
- Большая надпись Can-Am.

Maverick Trail, Maverick Sport, Maverick Sport MAX
715003664



ЗАЩИТНЫЕ ПЛАСТИНЫ

ВЫБОР
ЭКСПЕРТА

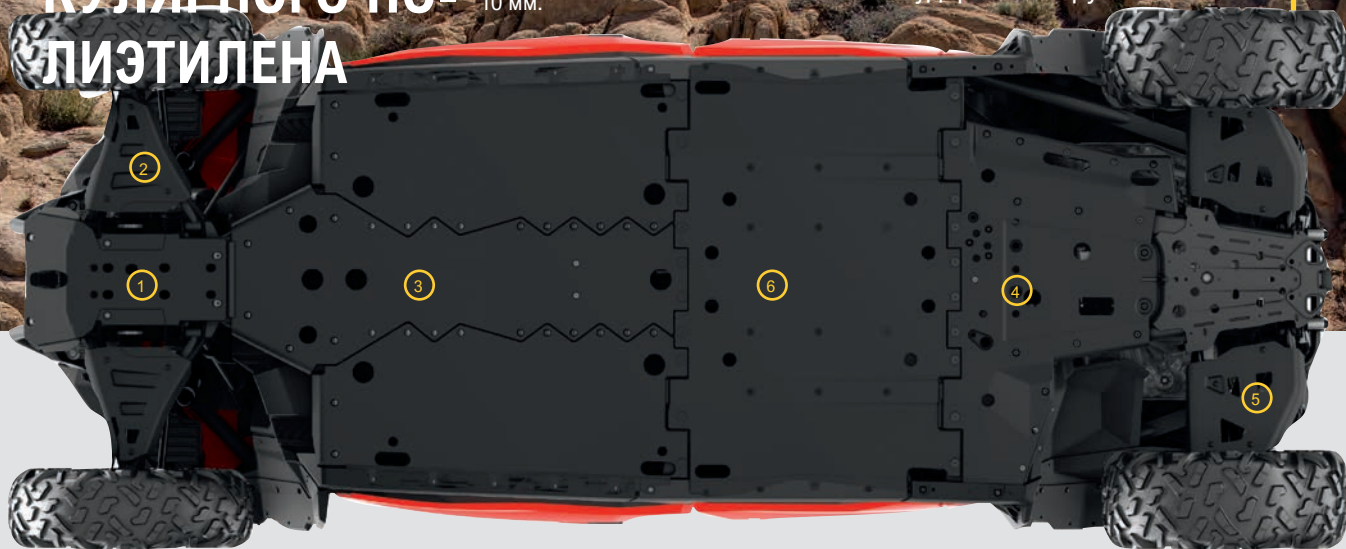
ЗАЩИТНЫЕ ПЛАСТИНЫ ИЗ ВЫСОКОМОЛЕКУЛЯРНОГО ПОЛИЭТИЛЕНА

Наши пластиковые защитные пластины плавно и бесшумно скользят над препятствиями, обеспечивая превосходную защиту в сложных условиях движения. Изготовлены из стойкого к истиранию высокомолекулярного полиэтилена (ВМПЭ) толщиной 10 мм.

- ✓ Легче алюминиевых пластин
- ✓ Превосходная стойкость к растрескиванию при напряжении
- ✓ Высокая стойкость к ударным нагрузкам

ЗАЩИТНЫЕ ПЛАСТИНЫ

АКСЕССУАРЫ И ДОПОЛНИТЕЛЬНОЕ ОБОРУДОВАНИЕ



Приобретите полный комплект защиты для своего Maverick Sport или Maverick Trail или закажите нужные компоненты по отдельности.	Maverick Sport, Maverick Sport Max					Maverick Trail
	2019		2020		любой год	
	Base, DPS	X mr	Base, DPS	X mr, X xc		
НАБОР ЗАЩИТНЫХ ПЛАСТИН ИЗ ВЫСОКОМОЛЕКУЛЯРНОГО ПОЛИЭТИЛЕНА	715006348 (кроме моделей Max) 715006352 (только модели Max)	715006353	715006349 (кроме моделей Max) 715006351 (только модели Max)	715006350	—	715006346 (2019 г. и старше) 715006347 (2020 г.)
ЗАЩИТНЫЕ ПЛАСТИНЫ ИЗ ВЫСОКОМОЛЕКУЛЯРНОГО ПОЛИЭТИЛЕНА						
① ПЕРЕДНЯЯ ЗАЩИТНАЯ ПЛАСТИНА	715004260	715004260	715004260	715004260	(По умолчанию устанавливается на моделях X rc)	715004260
② ЗАЩИТА ДЛЯ А-ОБРАЗНЫХ РЫЧАГОВ ПЕРЕДНЕЙ ПОДВЕСКИ	715004270	715006340	715004270	715006340	(По умолчанию устанавливается на моделях X rc)	715003698
③ ПЛАСТИНЫ ЗАЩИТЫ ДНИЩА · Не уменьшают угол рампы.	715006339	715006339	715006273	715006273	715006339 (2019) 715006273 (2020)	715006339 (2019 г. и более ранние модели) 715006273 (2020)
④ ЗАДНЯЯ ЗАЩИТНАЯ ПЛАСТИНА	715004261	715004261	715004261	715004261	715004261	715004261
⑤ ЗАЩИТА ДЛЯ А-ОБРАЗНЫХ РЫЧАГОВ ЗАДНЕЙ ПОДВЕСКИ	715004271	715006341	715004271	715006341	(По умолчанию устанавливается на моделях X rc)	715003699
⑥ ЦЕНТРАЛЬНАЯ ЗАЩИТНАЯ ПЛАСТИНА	715004272 (только для моделей Max)	—	715004272 (только для моделей Max)	—	—	—

БАМПЕРЫ CAN-AM

Высокая прочность и стойкость к износу — вот чем славятся наши бамперы.



ТОЧНОСТЬ
ИЗГОТОВЛЕНИЯ
И СОВМЕСТИМОСТЬ



КАЧЕСТВО
И НАДЕЖНОСТЬ



СТИЛЬ
И ДИЗАЙН



УЛУЧШЕННАЯ
КОРРОЗИЙНАЯ ЗАЩИТА

Бамперы Can-Am с электростатической окраской внутренних и наружных поверхностей превосходно защищены от коррозии.



ПОДГОТОВКА для установки фар

Интегрированная монтажная пластина для установки фар. Множество вариантов установки световых приборов.



Совместимость

100 %

Разработаны таким образом, чтобы гармонично соответствовать стилю, конструкции, отделке и возможностям вашего Maverick Sport или Maverick Trail.



ГРЯЗЕВОЙ ПЕРЕДНИЙ БАМПЕР S3

- Конструкция изготовлена из стальных труб повышенной прочности диаметром 3,8 см.
- Антикоррозийная обработка внутренних и внешних поверхностей, надежное порошковое покрытие.
- Заменяет стандартный бампер и обеспечивает непревзойденную защиту против самых грязных колеи и канав.
- Снабжен точками крепления для фар.
- Кронштейн крюка позволяет зафиксировать его в легкодоступном месте при движении по глубокой грязи.
- С логотипом S3 for Can-Am.
- Лебедка не входит в комплект.

Maverick Trail, Maverick Sport, Maverick Sport MAX

- 715005121 • Черный
- 715004880 • Желтый (Sunburst Yellow)



ГРЯЗЕВОЙ ЗАДНИЙ БАМПЕР S3

- Конструкция изготовлена из стальных труб повышенной прочности диаметром 3,8 см.
- Антикоррозийная обработка внутренних и внешних поверхностей, надежное порошковое покрытие.
- Обеспечивает усиленную защиту кузова и выхлопной системы мотовездехода в экстремальных условиях вождения.
- Позволяет установить лебедку выше, что обеспечивает дополнительное удобство при движении по грязи.
- Способен справиться с высокими нагрузками на лебедку, защищая при этом раму мотовездехода от повреждений.
- Совместим с лебедками Can-Am HD и WARN VRX; для установки лебедки требуется комплект проводки для задней лебедки (715006008).
- Комплект включает крепление регистрационного знака.
- Не соответствует требованиям ЕС.
- С логотипом S3 for Can-Am.
- Лебедка не входит в комплект.

Maverick Trail, Maverick Sport, Maverick Sport MAX

- 715005121 • Черный
- 715004880 • Желтый (Sunburst Yellow)

КОМПЛЕКТ ПРОВОДКИ ДЛЯ УСТАНОВКИ ЗАДНЕЙ ЛЕБЕДКИ

(Изображение отсутствует)

715006008

КРОНШТЕЙН НОМЕРНОГО ЗНАКА

Устанавливается вместе с задним бампером Trail на моделях категории T (715007109)

715007006

ПЕРЕДНИЙ БАМПЕР TRAIL

- Изготовлен из особо прочных стальных труб диаметром 3,8 см.
- Дополняет стандартный бампер, обеспечивая большую площадь защиты и значительно повышая защищенность на бездорожье.
- Антикоррозийная обработка внутренних и внешних поверхностей и надежное порошковое верхнее покрытие.
- Предусмотрены точки крепления для фар.

Maverick Trail, Maverick Sport, Maverick Sport MAX

- 715003680 • Черный
- 715003681 • Желтый (Sunburst Yellow)



ЗАДНИЙ БАМПЕР TRAIL

- Задний бампер изготовлен из особо прочных стальных труб диаметром 3,8 см.
- Обеспечивает защиту кузова мотовездехода и выхлопной системы.
- Антикоррозийная обработка внутренних и внешних поверхностей, надежное порошковое покрытие.

Новинка **Maverick Trail, Maverick Sport, Maverick Sport MAX (совместим с моделями T)**

- 715007109 • Черный
- 715003684 • Желтый (Sunburst Yellow)



ВЫБОР ЭКСПЕРТА

Антикоррозийная обработка внутренних и внешних поверхностей, надежное порошковое покрытие.



ЗАЩИТА
ПЕРЕДНЕГО
ПРОСТРАНСТВА
КАБИНЫ

БОКОВАЯ ЗАЩИТА
ПЕРЕДНЕЙ ЧАСТИ
КУЗОВА

ЗАЩИТА
ПОРОГОВ

БОКОВАЯ ЗАЩИТА ПЕРЕДНЕЙ ЧАСТИ КУЗОВА

- Конструкция из стальных труб повышенной прочности диаметром 3,8 см.
- Антикоррозийная обработка внутренних и внешних поверхностей, надежное порошковое покрытие.
- Обеспечивает дополнительную защиту передней части мотовездехода.
- Для установки требуется передний бампер Trail (715003680/715003681) (Несовместима с передним бампером Rancher).
- В комплект поставки входят два изделия.

Maverick Trail, Maverick Sport, Maverick Sport MAX

■ 715004912 • Черный

■ 715005230 • Желтый (Sunburst Yellow)



ЗАЩИТА ПЕРЕДНЕГО ПРОСТРАНСТВА КАБИНЫ

- Стальная защита идеально совпадает со стилем мотовездехода.
- Антикоррозийная обработка внутренних и внешних поверхностей, надежное порошковое покрытие.
- Обеспечивает дополнительную защиту, предотвращая проникновение крупных объектов в кабину.
- Выполненная из труб конструкция не снижает обзорность и не создает «слепых зон».
- Несовместима с ветровыми стеклами и верхними мягкими панелями дверей.

Maverick Trail, Maverick Sport, Maverick Sport MAX

715003872



ПЕРЕДНИЙ БАМПЕР RANCHER

- Изготовлен из особо прочных стальных труб диаметром 3,8 см. Идеально подходит для ферм и лесных хозяйств.
- Антикоррозийная обработка внутренних и внешних поверхностей, надежное порошковое покрытие.
- Обеспечивает полную защиту передней части и фар.
- Съемная защита радиатора для установки фар.
- Брутальный внешний вид.
- Не соответствует требованиям категории Т.

Maverick Trail, Maverick Sport, Maverick Sport MAX

715004303



ЗАДНИЙ БАМПЕР RANCHER

- Изготовлен из особо прочных стальных труб диаметром 3,8 см. Идеально подходит для ферм и лесных хозяйств.
- Антикоррозийная обработка внутренних и внешних поверхностей, надежное порошковое покрытие.
- Полностью закрывает заднюю часть мотовездехода и имеет встроенную защиту задних фонарей.
- Не соответствует требованиям категории Т.

Maverick Trail, Maverick Sport, Maverick Sport MAX

715004304





ЗАЩИТА
ЗАДНИХ
ФОНАРЕЙ

ЗАДНИЙ
БАМПЕР
TRAIL
СТР. 24

ЗАЩИТА ПОРОГОВ

- Конструкция изготовлена из особо прочных стальных труб диаметром 3,8 см.
- Антикоррозийная обработка внутренних и внешних поверхностей, надежное порошковое покрытие.
- Обеспечивают защиту порогов мотовездехода, а также защиту ходовой части при наезде на крупные препятствия.
- В комплект поставки входят два изделия.

Maverick Trail, Maverick Sport (кроме X rc)

Maverick Sport MAX

■ 715003689 • Черный

■ 715004754 • Черный

■ 715005228 • Желтый (Sunburst Yellow)



ЗАЩИТА ЗАДНИХ ФОНАРЕЙ

- Антикоррозийная обработка и прочное порошковое покрытие.
- Брутальный стиль, агрессивный облик.
- В комплект поставки входят два изделия.
- Не соответствует требованиям ЕС.

Maverick Trail, Maverick Sport, Maverick Sport MAX

715003692



ПОДКРЫЛКИ 2" (51 MM)

- Увеличенные подкрылки выполнены из полипропилена литьем под давлением.
- Предотвращают попадание мусора и грязи в салон.
- Простая и быстрая установка.
- В комплект поставки входят расширители передних и задних колесных арок, монтажный крепеж и задние расширители подкрылков (715004404).
- Увеличивают габаритную ширину на 8,9 см.

Maverick Trail

715004958



ЗАДНИЕ РАСШИРИТЕЛИ ПОДКРЫЛКОВ

- Предотвращают попадание грязи и мусора на задние фонари, тем самым сохраняя их заметность. Могут устанавливаться вместе с подкрылками 2" (51 мм) (715003625) или со стандартными подкрылками на модели Maverick Sport для предотвращения попадания грязи и мусора в багажное отделение.
- Выполнены из полипропилена литьем под давлением для обеспечения наилучшей посадки и эстетичного внешнего вида.
- В комплект поставки входят два изделия.
- Комплект включает в себя подкрылки 2" (51 мм) (715004958) и расширители подкрылков (715004462).

Maverick Trail, Maverick Sport, Maverick Sport MAX

715004404





ПОДКРЫЛКИ 3" (76 мм)

ПОДКРЫЛКИ 3" (76 мм)

- Подкрылки выполнены из полипропилена литьем под давлением.
- Предотвращают попадание мусора и грязи в салон.
- Простая и быстрая установка.
- В комплект входят передние и задние расширители и необходимый крепеж.
- Увеличивают габаритную ширину на 15,3 см в случае моделей Maverick Trail.
- Стандартное оборудование на моделях Maverick Sport.

Maverick Trail, Maverick Sport, Maverick Sport Max

715004959

РАСШИРИТЕЛИ ПОДКРЫЛКОВ

- Благодаря этим расширителям увеличенного размера, также оснащенным задними расширителями (715004404) для дополнительной защиты от грязи и снега (особенно при использовании комплектов гусениц), предотвращается попадание вылетающей из-под колес грязи в водителя и пассажира, а также повреждение мотовездехода.
- Выполнены из полипропилена литьем под давлением для обеспечения наилучшей посадки и эстетичного внешнего вида.
- Несовместимы с подкрылками 2" (51 мм).
- В комплект поставки входят расширители передних и задних подкрылков.
- На Maverick Trail должны использоваться с подкрылками 3" (76 мм) (715004959).
- Стандартное оборудование для моделей Maverick Sport X mr.

Maverick Trail, Maverick Sport, Maverick Sport MAX

715004462

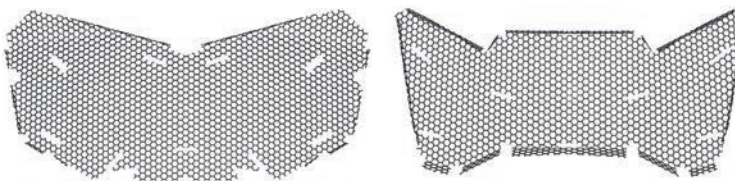


ЗАЩИТА РАДИАТОРА

- Металлический сетчатый экран, устанавливаемый перед радиатором, обеспечивает защиту от камней и веток.
- Не рекомендуется использовать зимой.

Maverick Trail, Maverick Sport, Maverick Sport MAX

715003700



ЗАЩИТА ПЕРЕДНЕГО
ПРОСТРАНСТВА
КАБИНЫ LONESTAR
RACING
СТР. 29

ЗАЩИТА ПОРОГОВ
LONESTAR RACING
СТР. 29



НИКОГДА ЕЩЕ МАКСИМАЛЬНЫЙ ФУНКЦИОНАЛ НЕ ВЫГЛЯДЕЛ ТАК ПРИВЛЕКАТЕЛЬНО

Аксессуары Lonestar Racing позволяют играть жестко. Это проверенные в гонках решения, предлагающие стильный облик и высокую прочность конструкции.

ПЕРЕДНИЙ
БАМПЕР
LONESTAR
RACING

ПЕРЕДНИЙ БАМПЕР LONESTAR RACING

- Созданный для гонок согласно стандартам прочности бренда Lonestar Racing, данный стильный аксессуар также улучшит внешний вид мотовездехода.
- Изготовлен из стальных труб диаметром 3,8 см и защищен прочным порошковым покрытием.
- Торцевые заглушки с логотипом Lonestar Racing.
- Совместим с лебедками с синтетическим тросом и направляющим клюзом.

Maverick Trail, Maverick Sport, Maverick Sport MAX

■ 715005131 • Черный

■ 715004871 • Красный (Can-Am Red)

ЗАДНИЙ БАМПЕР LONESTAR RACING

- Созданный для гонок согласно стандартам прочности бренда Lonestar Racing, данный стильный аксессуар также улучшит внешний вид мотовездехода.
- Изготовлен из стальных труб диаметром 3,8 см и защищен прочным порошковым покрытием.
- Торцевые заглушки с логотипом Lonestar Racing.
- Обеспечивает дополнительную защиту задней части кузова и выхлопной системы в сложных условиях движения.

Maverick Trail, Maverick Sport, Maverick Sport MAX

■ 715005133 • Черный

■ 715004873 • Красный (Can-Am Red)



ЗАЩИТА ПЕРЕДНЕГО ПРОСТРАНСТВА КАБИНЫ LONESTAR RACING

- Созданный для гонок согласно стандартам прочности бренда Lonestar Racing, данный стильный аксессуар также улучшит внешний вид мотовездехода.
- Изготовлен из стальных труб диаметром 3,8 см и защищен прочным порошковым покрытием.
- Обеспечивает дополнительную защиту водителя и пассажира.
- Совместима с алюминиевой крышей Lonestar Racing.
- Несовместима с ветровыми стеклами, тентом бимини с солнцезащитным козырьком и спортивной крышей.

Maverick Trail, Maverick Sport, Maverick Sport MAX

- 715005132 • Черный
- 715004872 • Красный (Can-Am Red)



ЗАЩИТА ЗАДНЕГО ПРОСТРАНСТВА КАБИНЫ LONESTAR RACING

- Созданный для гонок согласно стандартам прочности бренда Lonestar Racing, данный стильный аксессуар также улучшит внешний вид мотовездехода.
- Изготовлен из стальных труб диаметром 3,8 см и защищен прочным порошковым покрытием.

- Обеспечивает дополнительную защиту водителя и пассажира.
- Несовместима со спортивной крышей, задними панелями и окнами, крышкой багажника All-Terrain.

Maverick Trail, Maverick Sport
Несовместима с предварительным циклонным фильтром S&B

- 715005134 • Черный
- 715004874 • Красный (Can-Am Red)

Maverick Trail, Maverick Sport
Совместима с предварительным циклонным фильтром S & B

- (Изображение отсутствует)
- 715005413 • Черный
 - 715005414 • Красный (Can-Am Red)

Maverick Sport MAX
Совместима с предварительным циклонным фильтром S&B

- 715005420 • Черный
- 715005421 • Красный (Can-Am Red)



715004874



715005420

ЗАЩИТА ПОРОГОВ LONESTAR RACING

- Созданный для гонок согласно стандартам прочности бренда Lonestar Racing, данный стильный аксессуар также улучшит внешний вид мотовездехода.
- Изготовлена из стальных труб диаметром 3,8 см, защищена прочным порошковым покрытием и имеет вставки из алюминия 3 мм.
- Торцевые заглушки с логотипом Lonestar Racing.
- Обеспечивает защиту бортов мотовездехода при наезде на крупные препятствия.
- В комплект поставки входят два изделия.

Maverick Trail, Maverick Sport (кроме X rc)

Maverick Sport MAX

- 715005135 • Черный
- 715004875 • Красный (Can-Am Red)
- 715004893 • Красный (Can-Am Red)



715005135



715004893

ДЕРЖАТЕЛЬ ЗАПАСНОГО КОЛЕСА LONESTAR RACING

- Гоночный аксессуар для тех райдеров, кто считает, что наличие плана Б отличает профессионала от любителя.
- Надежно удерживает колесо на любых, даже самых сложных маршрутах.
- Изготовлен из стальных труб диаметром 3,8 см и защищен прочным порошковым покрытием.
- Простая установка на каркас безопасности с помощью болтов.
- Может использоваться для колес диаметром до 27 дюймов.
- Колесо в комплект поставки не входит.
- Несовместим с крышкой багажника All-Terrain, фиксированным задним бортом, багажной площадкой LinQ и стойкой багажной площадки LinQ.
- Несовместим с откидной багажной площадкой LinQ.

Maverick Trail, Maverick Sport, Maverick Sport MAX

- 715005136 • Черный
- 715004876 • Красный (Can-Am Red)



ПЛАСТИНА ДЛЯ НОМЕРА УЧАСТНИКА СОРЕВНОВАНИЯ LONESTAR RACING

- Созданная на основе богатого гоночного наследия Lonestar, эта пластина для номера позволит выделить вас как победителя других участников.
- Включает в себя пару прочных алюминиевых пластин для номера.
- Создайте персонализированную табличку с номером с помощью SCS Unlimited.
- Несовместима с крышкой багажника All-Terrain.

Maverick Trail, Maverick Sport, Maverick Sport MAX

715004878





ПРОЧНОСТЬ, ПРОВЕРЕННАЯ В СОРЕВНОВАНИЯХ

Резко очерченный контур и прочность для работы в самых жестких условиях: аксессуары Dragonfire идеально дополняют ваш Can-Am и расширяют его потенциал.

ПЕРЕДНИЙ
БАМПЕР
DRAGONFIRE

ЗАЩИТА ПОРОГОВ
DRAGONFIRE
СТР. 31

ПЕРЕДНИЙ БАМПЕР DRAGONFIRE

- Изготовлен из стальных труб диаметром 3,8 см и защищен прочным порошковым покрытием. Также усилен стальной пластиной толщиной 2,3 мм.
- Обеспечивает защиту вашей техники.
- Плавные линии соответствуют стилю кузова мотовездехода и значительно улучшают внешний облик Can-Am.
- Идеально сочетается с интегрированной защитой передней части кузова DragonFire.
- Торцевые заглушки с логотипом DragonFire.
- Несовместим с передним тягово-сцепным устройством.
- Включает в себя кронштейны для установки дополнительных фар.

Maverick Trail, Maverick Sport, Maverick Sport MAX

- 715004456 • Красный (Can-Am Red)
- 715005128 • Черный

ЗАДНИЙ БАМПЕР DRAGONFIRE

- Изготовлен из стальных труб диаметром 3,8 см и защищен прочным порошковым покрытием. Также усилен стальной пластиной толщиной 2,3 мм.
- Обеспечивает защиту вашей техники.
- Плавные линии соответствуют стилю кузова мотовездехода и значительно улучшают внешний облик Can-Am.
- Торцевые заглушки с логотипом DragonFire.

Maverick Trail, Maverick Sport, Maverick Sport MAX

- 715004457 • Красный (Can-Am Red)
- 715005129 • Черный



ЗАЩИТА ПРОЕМА ВЕТРОВОГО СТЕКЛА DRAGONFIRE

- Изготовлена из стальных труб диаметром 3,2 см, защищенных прочным порошковым покрытием.
- Обеспечивает дополнительную защиту водителя и пассажира.
- Уникальный дизайн с соединением центральных элементов меньше ограничивает обзор.
- Плавные линии соответствуют стилю кузова мотовездехода и значительно улучшают внешний облик Can-Am.
- Совместима со всеми ветровыми стеклами из поликарбоната.
- Несовместима со стеклянными ветровыми стеклами, тентом бимини и спортивными крышами.

Maverick Trail, Maverick Sport, Maverick Sport MAX

■ 715004455 • Красный (Can-Am Red)

■ 715005126 • Черный

**ВНЕШНИЙ ПЕРЕДНИЙ КАРКАС БЕЗОПАСНОСТИ DRAGONFIRE**

- Изготовлен из стальных труб диаметром 3,8 см, защищенных прочным порошковым покрытием.
- Обеспечивает полную защиту фронтальной и боковой поверхности передней части кузова.
- Плавные линии соответствуют стилю кузова мотовездехода и значительно улучшают внешний облик Can-Am.
- Для установки необходимо наличие переднего бампера DragonFire (715004456/715005128).
- В комплект поставки входят два изделия.

Maverick Trail, Maverick Sport, Maverick Sport MAX

■ 715004801 • Красный (Can-Am Red)

■ 715005127 • Черный

**ЗАЩИТА ПОРОГОВ DRAGONFIRE**

- Изготовлена из стальных труб диаметром 3,2 см, защищенных прочным порошковым покрытием.
- Плавные линии соответствуют стилю кузова мотовездехода и значительно улучшают внешний облик Can-Am.
- Защищает ходовую часть, не уменьшая при этом дорожный просвет.
- На боковую поверхность кузова заходят стальные пластины толщиной 2,3 мм для дополнительной защиты.
- В комплект поставки входят два изделия.

Maverick Trail, Maverick Sport (кроме Xrc)

Maverick Sport MAX

■ 715003690 • Красный (Can-Am Red)

■ 715005160 • Черный

■ 715005130 • Черный



ДЕРЖАТЕЛЬ ЗАПАСНОГО КОЛЕСА DRAGONFIRE

ЗАДНИЙ БАМПЕР DRAGONFIRE СТР. 30

ДЕРЖАТЕЛЬ ЗАПАСНОГО КОЛЕСА DRAGONFIRE

- Изготовлен из стальных труб диаметром 3,8 см, защищенных прочным порошковым покрытием.
- Плавные линии соответствуют стилю кузова мотовездехода и значительно улучшают внешний облик Can-Am.
- Легко устанавливается на каркас безопасности.
- Может использоваться для колес диаметром до 28 дюймов (колесо в комплект поставки не входит).
- Для крепления колеса используется стандартная схема расположения колесных гаек.
- Несовместим с откидной багажной площадкой LinQ (715004708), крышкой багажника All-Terrain, грузовой балкой и аксессуарами LinQ, устанавливаемыми в грузовой платформе.

Maverick Trail, Maverick Sport, Maverick Sport MAX

■ 715004443 • Красный (Can-Am Red)

■ 715005125 • Черный





4-ТОЧЕЧНЫЕ РЕМНИ БЕЗОПАСНОСТИ

- Эксклюзивная конструкция контроля перегрузки (патентная заявка находится на рассмотрении) поглощает дополнительную энергию при столкновении.
- Обеспечивают высокий уровень комфорта при движении.
- Простое пристегивание и отстегивание.
- Не соответствует требованиям ЕС.
- Соответствует требованиям ассоциации владельцев мотовездеходов для активного отдыха (RONVA).
- Поперечина для крепления 4-точечных ремней безопасности необходима для передних сидений на моделях Max.

Maverick Trail, Maverick Sport, Maverick Sport MAX

715004234 • Водительские

715004235 • Пассажирские



ПОПЕРЕЧИНА ДЛЯ КРЕПЛЕНИЯ ЧЕТЫРЕХТОЧЕЧНЫХ РЕМНЕЙ БЕЗОПАСНОСТИ

- Позволяет установить четырехточечные ремни безопасности для водителя и переднего пассажира на модели Maverick Sport Max.
- Если установлена поперечина для крепления четырехточечных ремней безопасности, такие четырехточечные ремни безопасности необходимо установить как для водителя, так и для переднего пассажира.

Maverick Sport MAX

715004847



НАКЛАДКИ НА ПЛЕЧЕВЫЕ ЧАСТИ РЕМНЕЙ БЕЗОПАСНОСТИ

- Обеспечивают дополнительный комфорт во время движения, не допуская натирания ремнем шеи или плеч.
- Подходят для стандартных трехточечных ремней безопасности.
- Легко устанавливаются с помощью липучки Velcro.
- Логотип Can-Am.
- Продаются парами (для водителя и пассажира).

Maverick Trail, Maverick Sport, Maverick Sport MAX

715002894



ЛЕГКО УСТАНОВИТЬ И СНЯТЬ

LinQ — эксклюзивная система BRP, позволяющая практически мгновенно установить дополнительное оборудование без инструментов. Быстро адаптируйте свой мотовездеход к любой задаче с помощью быстросъемных аксессуаров LinQ.



ТОЧНОСТЬ
ИЗГОТОВЛЕНИЯ
И СОВМЕСТИМОСТЬ



КАЧЕСТВО
И НАДЕЖНОСТЬ



СТИЛЬ
И ДИЗАЙН



БЕЗ ИНСТРУМЕНТОВ

Поверните замок LinQ и отправляйтесь в путь!

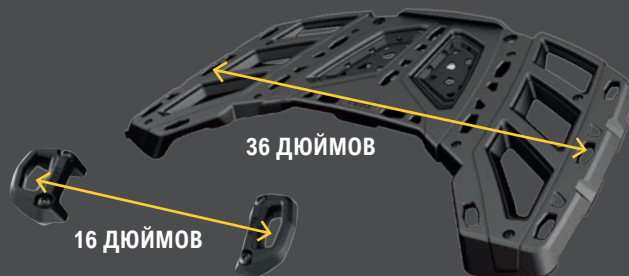


К ПРИКЛЮЧЕНИЯМ ГОТОВ

Грузовые коробки, стойки багажных площадок, сумки, корзины и держатели для снаряжения LinQ легко крепятся. Подготовка к новому путешествию займет минуты.

Виды аксессуаров LinQ

- **АКСЕССУАРЫ LinQ** для 16-дюймовой багажной площадки устанавливаются с помощью креплений LinQ, расположенных на расстоянии 16 дюймов друг от друга; подходят для квадроциклов и мотовездеходов Can-Am, гидроциклов Sea-Doo и снегоходов Ski-Doo и Lynx.
- **АКСЕССУАРЫ LinQ** для 36-дюймовой багажной площадки чаще всего используются в комплекте со стойками LinQ для внедорожной техники Can-Am.



LinQ SYSTEM™ АКСЕССУАРЫ И ДОПОЛНИТЕЛЬНОЕ ОБОРУДОВАНИЕ

- Инструменты не требуются: аксессуары и дополнительное оборудование можно быстро установить и снять вручную
- Оптимизируйте свой Can-Am за считанные секунды
- Прочная система крепления надежно удерживает груз даже в условиях полного бездорожья

Место установки и требования к установке

Стандартный дорожный короб



Основание пассажирского сиденья



Багажная площадка LinQ 715003702



Откидная багажная площадка LinQ 715004708



Багажник на крышу Adventure 715004095



Жесткая крышка багажника 715003701



АКСЕССУАРЫ LinQ для 16-дюймовой БАГАЖНОЙ ПЛОЩАДКИ СТР. 35

- Крепления LinQ устанавливаются на расстоянии 16 дюймов между центрами.
- Меньшая грузоподъемность по сравнению с аксессуарами LinQ для 36-дюймовой багажной площадки.
- Могут устанавливаться на квадроциклах и мотовездеходах Can-Am, гидроциклах Sea-Doo, снегоходах Ski-Doo и Lynx.



ХОЛОДИЛЬНИК LinQ 16 Л
295100698

Комплект креплений LinQ 860201806 + Монтажный комплект для креплений LinQ 715004461



ЯЩИК ДЛЯ ИНСТРУМЕНТОВ LinQ
715004301



ПОЛУЖЕСТКИЙ ГРУЗОВОЙ КОРОБ LinQ SR 21 Л
860201740



СПОРТИВНЫЙ КОРОБ LinQ 17 Л
860201678



ВОДОНЕПРОНИЦАЕМАЯ СУМКА LinQ
715002875

Комплект креплений LinQ для сиденья пассажира 715003951

Не подходит

Комплект креплений-переходников LinQ 715004960

Дополнительных требований нет

Дополнительных требований нет

АКСЕССУАРЫ LinQ для 36-дюймовой БАГАЖНОЙ ПЛОЩАДКИ СТР. 36–37

- Крепятся на стойки LinQ, часто используемые на внедорожной технике Can-Am.
- Большая грузоподъемность по сравнению с аксессуарами LinQ для 16-дюймовой площадки.
- Применяются исключительно на внедорожной технике Can-Am.



Грузовой короб LinQ, 45 Л
715003879



ГРУЗОВОЙ КОРОБ LinQ, 86 Л
715004923



ГРУЗОВОЙ КОРОБ LinQ 124 Л
715001747



ГРУЗОВОЙ КОРОБ LinQ, 43 Л, С АУДИОСИСТЕМОЙ
715003018



ГРУЗОВОЙ КОРОБ-ХОЛОДИЛЬНИК LinQ, 30 л
715004778 • Черный/715004698 • Серый



Багажная сумка LinQ PREMIUM ОТ OGIO
715002923 • Черный/715003248 • Камуфляжный



Усиленная багажная корзина LinQ
715001215



НИЗКАЯ БАГАЖНАЯ КОРЗИНА LinQ
715004282

Не подходит

Не подходит

Дополнительных требований нет

Не подходит

Дополнительных требований нет

Не подходит

Не подходит

Дополнительных требований нет

СТОЙКИ И ДЕРЖАТЕЛИ LinQ СТР. 42



ДЕРЖАТЕЛЬ ИНСТРУМЕНТА LinQ
715003059

Дополнительных требований нет (при установке на боковые стенки)

Дополнительных требований нет

Не подходит

Дополнительных требований нет

Установка на боковую стенку: Адаптеры LinQ 715003058

Не подходит



АКСЕССУАРЫ LinQ ДЛЯ 16-ДЮЙМОВОЙ БАГАЖНОЙ ПЛОЩАДКИ

ХОЛОДИЛЬНИК LinQ 16 Л

- Невероятно прочная и износостойкая конструкция, изготовленная методом центробежной формовки.
- Высококачественная термоизоляция из пеноматериала обеспечивает оптимальную сохранность льда внутри короба.
- Устойчив к воздействию морской воды.
- Информация о месте установки аксессуаров и требованиях к их установке представлена в таблице.

Maverick Trail, Maverick Sport, Maverick Sport MAX
295100698



ВЫБОР ЭКСПЕРТА

Один из самых универсальных и востребованных холодильников для тяжелых условий эксплуатации.

ЯЩИК ДЛЯ ИНСТРУМЕНТОВ LinQ

- Выполненная с высокой точностью конструкция из полиэтилена высокой плотности отличается прочностью и износостойкостью.
- Максимальная вместимость — 19 л.
- Стойкость к воздействию неблагоприятных погодных условий, герметичность. Закрывается на замок.
- Включает в себя комплект креплений LinQ (860201806).
- Устойчив к воздействию морской воды.
- Информация о месте установки аксессуаров и требованиях к их установке представлена в таблице.

Maverick Trail, Maverick Sport, Maverick Sport MAX
715004301



ПОЛУЖЕСТКИЙ ГРУЗОВОЙ КОРОБ LinQ, 21 Л

- Раскладной короб полужесткой конструкции.
- Емкость — 21 л.
- Включает в себя комплект креплений LinQ (860201806).
- Информация о месте установки аксессуаров и требованиях к их установке представлена в таблице.

Maverick Trail, Maverick Sport, Maverick Sport MAX
860201740



СПОРТИВНЫЙ КОРОБ LinQ 17 Л

- Объем — 17 л.
- Жесткое дно, полужесткий верх.
- Информация о месте установки аксессуаров и требованиях к их установке представлена в таблице.

Maverick Trail, Maverick Sport, Maverick Sport MAX
860201678



ВОДОНЕПРОНИЦАЕМАЯ СУМКА LinQ

- Полностью герметичная сумка-роллтоп надежно сохранит ваше снаряжение.
- Усиленное основание из прочного пластика крепится с помощью системы LinQ.
- Исключительная вместимость — 40 л.
- Дно сумки с подкладкой из пенополиуретана для дополнительной защиты.
- Для удобства переноски оснащена ручкой.
- Включает в себя комплект креплений LinQ (860201806).
- Устойчив к воздействию морской воды.
- Информация о месте установки аксессуаров и требованиях к их установке представлена в таблице.

Maverick Trail, Maverick Sport, Maverick Sport MAX
715002875



КОМПЛЕКТ КРЕПЛЕНИЙ LinQ ДЛЯ ПАССАЖИРСКОГО СИДЕНЬЯ

- Комплект основания LinQ устанавливаются на раме пассажирского сиденья под подушкой.
- Дает возможность установить совместимые аксессуары LinQ внутри кабины.
- Если комплект основания LinQ не используется, подушку сиденья можно установить на место поверх него.

Maverick Trail, Maverick Sport, Maverick Sport MAX
715003951



КОМПЛЕКТ БАГАЖНОЙ ПЛОЩАДКИ LinQ

- Дает возможность установить совместимые аксессуары LinQ.
- В комплект входят: 2 крепления LinQ и крепеж.

Maverick Trail, Maverick Sport, Maverick Sport MAX
860201806



БАЗОВЫЙ МОНТАЖНЫЙ КОМПЛЕКТ LinQ

(Изображение отсутствует)

- Необходим для установки комплекта багажной площадки LinQ в багажном отделении.

Maverick Trail, Maverick Sport, Maverick Sport MAX
715004461

СМЕННЫЙ ЭЛЕМЕНТ LinQ

- В комплект поставки входят два изделия.

Maverick Trail, Maverick Sport, Maverick Sport MAX
715001707



КОМПЛЕКТ КРЕПЛЕНИЙ-ПЕРЕХОДНИКОВ LinQ

- Позволяет устанавливать дополнительное оборудование LinQ с 16-дюймовой багажной площадкой на стойках LinQ.
- Для установки и снятия не требуются инструменты.
- Для установки требуется откидная багажная площадка LinQ (715004708).

Maverick Trail, Maverick Sport, Maverick Sport MAX
715004960





АКСЕССУАРЫ LinQ ДЛЯ 36-ДУЙМОВОЙ БАГАЖНОЙ ПЛОЩАДКИ

ГРУЗОВОЙ КОРОБ LinQ, 45 Л

- Оснащен системой LinQ, обеспечивающей простую установку и снятие.
- Надежно удерживает груз во время движения.
- Информация о месте установки аксессуаров и требованиях к их установке представлена в таблице.

Maverick Trail, Maverick Sport, Maverick Sport MAX

715003879



ГРУЗОВОЙ КОРОБ LinQ 86 Л

- Оснащен системой LinQ, обеспечивающей простую установку и снятие.
- Может быть закрыт на замок, устойчив к воздействию погодных явлений.

Maverick Trail, Maverick Sport, Maverick Sport MAX

715004923



- Надежно удерживает груз во время движения.
- Информация о месте установки аксессуаров и требованиях к их установке представлена в таблице.

ГРУЗОВОЙ КОРОБ LinQ 124 Л

- Оснащенный системой LinQ задний грузовой короб можно установить и снять за считанные секунды.
- Вместимость короба составляет 124 л, а его внутреннее пространство не имеет перегородок, что увеличивает полезный объем и облегчает доступ к содержимому.
- Изготовлен из полиэтилена, полученного литьем под давлением. Усилен в критических местах.
- Полностью герметичная крышка обеспечивает защиту груза от пыли, влаги и погодных явлений.
- Сменные панели для грузового короба представлены во множестве цветовых решений для обеспечения полного соответствия расцветке вашего мотовездехода (приобретаются отдельно).
- Информация о месте установки аксессуаров и требованиях к их установке представлена в таблице.

Maverick Trail, Maverick Sport, Maverick Sport MAX

715001747 • Черный (с задними фонарями)

Европейская версия (соответствует требованиям ЕС)

715001748 (без задних фонарей)



ЦВЕТНЫЕ ПАНЕЛИ ДЛЯ ГРУЗОВОГО КОРОБА LinQ 124 Л

- Цветные панели обеспечивают соответствие цвета короба LinQ 124 л, цвету вашего мотовездехода.

Maverick Trail, Maverick Sport, Maverick Sport MAX

- 715001391 • Черный
- 715001392 • Желтый
- 715001395 • Ярко-красный
- 715002481 • Белый
- 715002480 • Светло-серый
- 715002984 • Синий (Octane Blue)
- 715002985 • Зеленый (Manta Green)
- 715002986 • Красный (Can-Am Red)
- 715006119 • Оранжевый (Orange Crush)

Новинка

- 715006120 • Зеленый (Squadron Green)

Новинка

Европейская версия (соответствует требованиям ЕС)

- Без заднего фонаря.
- 715001397 • Черный
- 715001398 • Желтый
- 715002482 • Светло-серый
- 715002483 • Белый
- 715006121 • Красный (Can-Am Red)
- 715006122 • Зеленый (Manta Green)
- 715006123 • Оранжевый (Orange Crush)
- 715006124 • Ярко-красный



ГРУЗОВОЙ КОРБ LinQ 43 л, С АУДИОСИСТЕМОЙ

- Недорогой способ взять с собой в следующую поездку не только необходимый груз, но и любимые мелодии.
- Поскольку установка осуществляется на грузовую платформу, объем внутреннего пространства кабины не уменьшается. Громкость звучания позволяет слушать музыку при движении со средней скоростью.
- Быстроразъемный. Обеспечивает безопасную перевозку груза.
- Панель управления с подсветкой превосходно подходит для ночных поездок.
- Водостойкое исполнение динамиков.
- В крышку встроен приемник с поддержкой Bluetooth и динамики размером 16,5 см.
- Функция автоматического выключения системы после 10 минут бездействия обеспечивает защиту аккумулятора.
- Информация о месте установки аксессуаров и требованиях к их установке представлена в таблице.

Maverick Trail, Maverick Sport, Maverick Sport MAX
715003018



ГРУЗОВОЙ КОРБ-ХОЛОДИЛЬНИК LinQ 30 л

- Установка не требует модификации мотовездехода.
- Оснащен системой LinQ, обеспечивающей простую установку и снятие.
- Невероятно прочная и износостойкая конструкция, изготовленная методом центробежной формовки.
- Высококачественная термоизоляция из пеноматериала обеспечивает оптимальную сохранность льда внутри корба.
- Встроенный съемный контейнер предотвращает порчу продуктов питания.
- Надежные резиновые защелки обеспечивают плотное закрывание крышки.
- Устойчив к воздействию окружающей среды.
- Удобное расположение сливной пробки.
- Информация о месте установки аксессуаров и требованиях к их установке представлена в таблице.

Maverick Trail, Maverick Sport, Maverick Sport MAX

■ 715004698 • Серый
■ 715004778 • Черный



БАГАЖНАЯ СУМКА LinQ PREMIUM ОТ OGIO

- Благодаря креплениям LinQ для установки и снятия не требуются инструменты.
- Полу жесткая багажная сумка объемом 65 л идеально подходит для перевозки всего, что нужно в дороге.
- Пряжка и эластичная застежка с резиновым уплотнением, защищающим от попадания пыли в сумку.
- Крышка с 3 секциями дает доступ в разные отделения сумки.
- Внутренние разделители для оптимальной организации багажной сумки.
- Информация о месте установки аксессуаров и требованиях к их установке представлена в таблице.

Maverick Trail, Maverick Sport, Maverick Sport MAX

■ 715002923 • Черный

(Mossy Oak Break-Up Country Camo)

■ 715003248 • Камуфляжная расцветка



Внутренние разделители для оптимальной организации багажной корзины

УСИЛЕННАЯ БАГАЖНАЯ КОРЗИНА LinQ

- Изготовлена из высокопрочной низколегированной стали.
- Оснащена системой LinQ, обеспечивающей простую установку и снятие.
- Информация о месте установки аксессуаров и требованиях к их установке представлена в таблице.

Maverick Trail, Maverick Sport, Maverick Sport MAX

715001215



НИЗКАЯ БАГАЖНАЯ КОРЗИНА LinQ

- Низкая открытая корзина увеличивает пространство для перевозки груза.
- Обеспечивает невероятно удобный доступ к инструментам, веревкам, аксессуарам для лебедки и снегоуборочного отвала.
- Множество точек для закрепления строп.
- Изготовлена из ударопрочного полипропилена, полученного литьем под давлением.
- Информация о месте установки аксессуаров и требованиях к их установке представлена в таблице.

Maverick Trail, Maverick Sport,

Maverick Sport MAX

715004282



РЕШЕНИЯ ДЛЯ ПЕРЕВОЗКИ ГРУЗА

РЕШЕНИЯ ДЛЯ ПЕРЕВОЗКИ ГРУЗА

ВОСПОЛЬЗУЙТЕСЬ
ВОЗМОЖНОСТЬЮ
БРАТЬ В ПОЕЗДКУ
НА CAN-AM ВСЕ,
ЧТО НУЖНО
В ПУТИ

КРЫШКА
БАГАЖНИКА
ALL-TERRAIN



АКСЕССУАРЫ И ДОПОЛНИТЕЛЬНОЕ ОБОРУДОВАНИЕ

КРЫШКА БАГАЖНИКА ALL-TERRAIN

- Превратите багажное отделение в полностью закрытый отсек, защищенный от любых погодных явлений.
- Газовые упоры облегчают открывание.
- Встроенные места крепления на крышке багажника для плафона освещения (715002455) (приобретается отдельно).
- Невероятно прочная конструкция, изготовленная методом центробежной формовки.
- На крышку или внутрь нее могут быть установлены аксессуары LinQ.
- Для установки аксессуаров на крышку багажника требуется комплект креплений LinQ (860201806).

Maverick Trail, Maverick Sport (кроме X mr), Maverick Sport MAX
715003701



**ВЫБОР
ЭКСПЕРТА**

Трансформирует багажное пространство в полностью закрытый погодозащищенный отсек.

ФИКСИРОВАННЫЙ ЗАДНИЙ БОРТ

- Прочная конструкция, изготовленная методом центробежной формовки.
- Перекрывает заднее багажное отделение и надежно удерживает груз на месте.
- Соответствует стилю мотовездехода.

Maverick Trail, Maverick Sport, Maverick Sport MAX
715004357



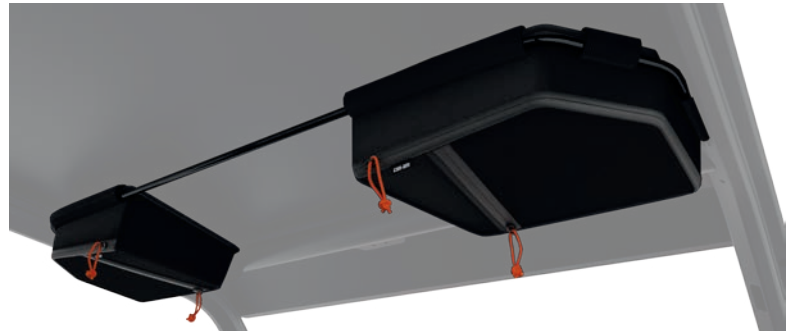


ПОТОЛОЧНЫЕ СУМКИ

- Погодозащищенные сумки надежно удерживают груз во время поездки.
- В комплект входят 2 мягкие потолочные сумки, устанавливаемые на трубчатую раму, расположенную между каркасом безопасности и крышей.
- Суммарный объем 9 л.
- Для установки необходимо наличие тента бимини с солнцезащитным козырьком или спортивной крыши.

Maverick Trail, Maverick Sport, Maverick Sport MAX

715005018



СУМКА ДЛЯ ПЛЕЧЕВОЙ ЗОНЫ

- Погодозащищенная полужесткая сумка надежно и безопасно удерживает груз во время поездки.
- Сумка крепится в неиспользуемом пространстве между сиденьями и увеличивает объем багажных отделений.
- Объем 10,5 л.
- Несовместима с сиденьями Beard.

Maverick Trail, Maverick Sport, Maverick Sport MAX

715005019



СУМКА-ХОЛОДИЛЬНИК

- Сумка изготовлена из прочного материала.
- Оснащается ручками для переноски и съемным наплечным ремнем.
- Термоизоляция выполнена из пеноматериала. Внутренняя часть сумки изготовлена из водоотталкивающего материала.
- Емкость — 8,3 л.

Maverick Trail, Maverick Sport, Maverick Sport MAX

715003728



СЪЕМНАЯ СУМКА ДЛЯ ЦЕНТРАЛЬНОЙ ЗОНЫ

- Погодозащищенная сумка надежно и безопасно удерживает груз во время поездки.
- Доступ к содержимому сумки имеют как передние, так и задние пассажиры.
- Имеет дизайн в форме кармана объемом 5,2 л, внутри снабжена органайзером с сетчатыми разделителями, снаружи — боковые отделения.
- Снимается за считанные секунды; для удобства переноски предусмотрен плечевой ремень.
- Позволяет брать в мотовездеход необходимую экипировку и принадлежности.

Maverick Sport MAX

715004794



МЯГКАЯ БАГАЖНАЯ СУМКА

(Изображение отсутствует)

- Мягкая багажная сумка объемом 45 л спроектирована с учетом конструкции задней части мотовездехода для получения максимального полезного объема.
- Трехсекционная сумка.
- Водонепроницаема.

Maverick Trail, Maverick Sport, Maverick Sport MAX

715003759 • Черный

БАГАЖНЫЙ МЕШОК 10 Л

Погодозащищенный мешок со сворачивающимся верхом надежно защитит перевозимый груз.

Maverick Trail, Maverick Sport, Maverick Sport MAX

269502121



СТОЙКИ И КРОНШТЕЙНЫ

ДЕРЖАТЕЛЬ
ИНСТРУМЕНТА LinQ
СТР. 42

КРЕПЕЖНЫЕ
РЕМНИ
С ХРАПОВЫМ
МЕХАНИЗМОМ
ДЛЯ ЗАПАСНОГО
КОЛЕСА

ЯЩИК
ДЛЯ ИНСТРУМЕНТОВ
LinQ
СТР. 35

Холодильник LinQ, 16 л
СТР. 35

СОЗДАНЫ ДЛЯ ПРИКЛЮЧЕНИЙ

Возьмите с собой все необходимое для отличного приключения.

ДВУХРЯДНАЯ
СВЕТОДИОДНАЯ ФАРА
99 СМ (270 ВТ)
СТР. 45

БАГАЖНИК НА КРЫШУ ADVENTURE

- Идеальное решение для размещения любого груза, которое может понадобиться вам в вашем путешествии по бездорожью.
- Конструкция из особо прочных стальных труб диаметром 3,8 и 3,2 см.
- Грузоподъемность до 34 кг.
- Опорные пластины LinQ позволяют устанавливать дополнительное оборудование LinQ с 16-дюймовой багажной площадкой.
- Предусмотрены точки для установки спереди двухрядной светодиодной фары 99 см.
- Конструкция оснащена точками для крепления запасного колеса.
- Запасное колесо и стропы для крепления запасного колеса продаются отдельно.
- Добавьте грузовую сетку для грузовой платформы, чтобы закрепить и удержать ваш груз в стойке.
- Может устанавливаться без крыши или на спортивную крышу.

Maverick Sport MAX

715004095



КРЕПЕЖНЫЕ РЕМНИ С ХРАПОВЫМ МЕХАНИЗМОМ ДЛЯ ЗАПАСНОГО КОЛЕСА

- Трехсторонние крепежные ремни с храповым механизмом и петлями на концах.
- Предназначены для надежного крепления запасных колес к дополнительному оборудованию, оснащенному встроенными точками крепления запасных колес.
- Возможность регулирования для приспособления к большинству стандартных размеров колес UTV.
- Храповик и соединительное кольцо из прочной оцинкованной стали.
- Требуется для крепления запасного колеса на багажник на крышу Adventure и откидную багажную площадку LinQ.

Maverick Trail, Maverick Sport, Maverick Sport MAX
280000606



БАГАЖНАЯ СЕТКА

- Прочная сетка крепится, обеспечивает надежную фиксацию и компактное размещение перевозимого груза.

Maverick Trail, Maverick Sport, Maverick Sport MAX

715001371





СТОЙКИ И КРОНШТЕЙНЫ

ОТКИДНАЯ БАГАЖНАЯ ПЛОЩАДКА LinQ

- Платформа с креплениями LinQ позволяет устанавливать дополнительные аксессуары LinQ или стойки багажных площадок LinQ.
- В комплект поставки входит специальная крепежная стропа для быстрой установки и снятия запасного колеса (колесо не входит в комплект поставки).
- Платформа пружинена с помощью газового упора и фиксируется в поднятом положении.
- Несовместима с грузовой балкой, креплением для запасного колеса Lonestar Racing и DragonFire, пластиной для номера участника соревнования Lonestar Racing, защитой проема заднего стекла и багажной площадкой LinQ.
- Совместима с крышкой багажника All-Terrain.

Maverick Trail, Maverick Sport, Maverick Sport MAX
715004708



ВЫБОР
ЭКСПЕРТА

Захватите с собой запасное колесо и другие нужные вещи благодаря функциональной поворотной платформе.

ПЕРЕДНИЙ БАГАЖНИК

- Агрессивно выглядящий передний багажник устанавливается сверху капота мотовездехода, обеспечивает дополнительную защиту и предоставляет дополнительное место для перевозки груза.
- Изготовлен из особо прочных стальных труб диаметром 1,9 см.
- Допустимая нагрузка 22,7 кг.
- Антикоррозийная обработка внутренних и

внешних поверхностей, надежное порошковое покрытие.

- Откидывающаяся конструкция обеспечивает легкий доступ к требующим обслуживания узлам.
- Может устанавливаться как при наличии переднего бампера, так и без него.
- Несовместим с интегрированной защитой передней части кузова DragonFire.

Maverick Trail, Maverick Sport, Maverick Sport MAX
715004302




LinQ
SYSTEM™

СТОЙКИ И КРОНШТЕЙНЫ

БАГАЖНАЯ ПЛОЩАДКА LinQ

- Выполнена из прочного литого под давлением алюминия и прочной алюминиевой трубчатой рамы.
- Позволяет поставить сверху грузовые короба LinQ и установить больше аксессуаров LinQ в багажном отделении.
- Быстрая, не требующая инструментов установка благодаря системе LinQ.

Maverick Trail, Maverick Sport, Maverick Sport MAX
715003702



СТОЙКА БАГАЖНОЙ ПЛОЩАДКИ LinQ

- Изготовлена из прочного литого под давлением алюминия.
- Надежно удерживает перевозимый груз.
- Быстрая, не требующая инструментов установка благодаря системе LinQ.

Maverick Trail, Maverick Sport, Maverick Sport MAX
715003771



ДЕРЖАТЕЛЬ ИНСТРУМЕНТА LinQ

- Многофункциональный держатель инструмента.
- Удобный поворотный держатель позволяет закреплять инструменты под любым углом.
- В комплект поставки входят два изделия.
- Несовместим с грузовым коробом.

Maverick Trail, Maverick Sport, Maverick Sport MAX
715003059

ВЫБОР ЭКСПЕРТА

Во время движения груз не выпадает благодаря высоким грузовым бортам.



КРЕПЛЕНИЕ ДЛЯ ЗАПАСНОГО КОЛЕСА

- Служит для хранения запасного колеса.
- Обеспечивает быстрое снятие колеса.
- Может использоваться для колес диаметром до 30 дюймов (колесо в комплект поставки не входит).
- Крепится к заднему бамперу, не затрудняет доступ в багажное отделение.
- Изготовлено из особо прочных стальных труб диаметром 3,8 см.
- Антикоррозийная обработка внутренних и внешних поверхностей, надежное порошковое покрытие.
- На него может быть закреплен домкрат (715001719) с помощью такелажных ремней с храповиком для запасного колеса (280000606).
- Для установки необходим задний бампер Trail (715007109) или задний бампер Rancher (715004304).

Maverick Trail, Maverick Sport, Maverick Sport MAX
715004471





РУЖЕЙНЫЙ КОФР GUN BOOT IMPACT KOLPIN

- Компактная конструкция, выполненная в фирменном стиле Kolpin Stronghold, обеспечивает надежное хранение винтовок и дробовиков длиной до 132 см, в том числе оснащенных оптическим прицелом.
- Подложка из съемной ударопоглощающей пены Impact.
- Возможность открывания крышки одной рукой для быстрого доступа, встроенный строп для закрывания.
- Для использования с кронштейном Kolpin Stronghold с автоматической фиксацией.

Maverick Trail, Maverick Sport, Maverick Sport MAX

705011442



КРОНШТЕЙН KOLPIN STRONGHOLD С АВТОМАТИЧЕСКОЙ ФИКСАЦИЕЙ

- Конструкция с автоматической фиксацией обеспечивает быстрое и надежное крепление ружейного кофра на мотовездеходе.
- Кронштейн выполнен из прочного, стойкого к ударным нагрузкам и усиленного полиамида и оцинкованной стали.
- Для использования с ружейным кофром Stronghold (705011442).
- Требуется грузовая балка (715003703).

Maverick Trail, Maverick Sport, Maverick Sport MAX

715003899



УНИВЕРСАЛЬНЫЙ ДЕРЖАТЕЛЬ БЕНЗОПИЛЫ KOLPIN

- Специально изготовлен для надежной и безопасной транспортировки бензопилы на мотовездеходе.
- Прочный металлический кронштейн с черным порошковым покрытием предназначен для крепления любых моделей бензопил с длиной шины до 51 см.
- Резиновые накладки обеспечивают надежное крепление и амортизацию.
- Оснащен петлями для быстрого открытия.
- Удерживает бензопилу либо в вертикальном положении, либо под углом в 45° в любом направлении.
- Требуется грузовая балка (715003703).
- В комплект поставки входит защитный кожух.

Maverick Trail, Maverick Sport, Maverick Sport MAX

715001423



ГРУЗОВАЯ БАЛКА

- Грузовая балка имеет прочную конструкцию и фиксируется на каркасе безопасности с помощью крепежных скоб.
- Является местом крепления для кронштейна Stronghold с автоматической фиксацией или для универсального держателя бензопилы Kolpin.
- На ней может быть установлено до двух оружейных кофров.
- Несовместима с ружейным кофром Gun Boot 6.0 Impact Kolpin.

Maverick Trail, Maverick Sport, Maverick Sport MAX

715003703



ОСВЕТИТЕЛЬНЫЕ ПРИБОРЫ



baja designs

СВЕТОДИОДНЫЕ ФАРЫ ВАЈА
DESIGNS РАЗРАБОТАНЫ
ЛУЧШИМИ ИНЖЕНЕРАМИ И
НАДЕЖНО ОСВЕЩАЮТ
НЕИЗВЕДАННЫЕ МАРШРУТЫ



СВЕТОДИОДНАЯ ФАРА ВАЈА DESIGNS ONX6 25 CM

- Светодиодная фара мощностью 108 Вт со световым потоком 12 460 люмен.
- Состоит из шести светодиодов Cree XM-L2.
- Режим дальнего света и комбинированный световой режим обеспечивают равномерное освещение как ближней, так и дальней зоны.
- Две настройки яркости (высокая/низкая) + режим стробоскопа.
- Может устанавливаться на передние бамперы Can-Am, спортивную крышу и крышу Bimini.
- Требуется кабель питания фар Baja Designs.
- Не соответствует требованиям ЕС.

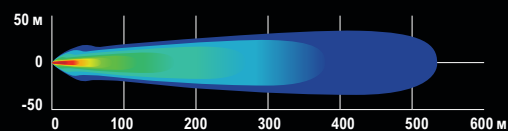


Maverick Trail, Maverick Sport, Maverick Sport MAX

710006819

12 460 ЛЮМЕН

25 см ONX6 COMBO



СВЕТОДИОДНЫЕ ФАРЫ ВАЈА DESIGNS XL SPORT

- Каждый фонарь имеет мощность 26 Вт и обеспечивает световой поток 3150 люмен.
- Каждый фонарь включает 4 светодиода Cree XP-G2.
- Узконаправленный фонарь обеспечивает длинный и узкий световой пучок, хорошо освещающий на большом расстоянии.
- Может устанавливаться на передние бамперы Can-Am, спортивную крышу и крышу Bimini.
- Требуется кабель питания фар Baja Designs.
- Размеры: 11,4 x 11,4 см.
- В комплект поставки входят два изделия.
- Не соответствует требованиям ЕС.

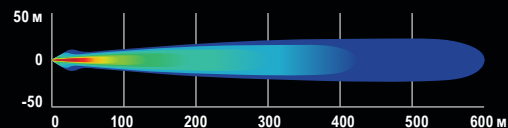


Maverick Trail, Maverick Sport, Maverick Sport MAX

710006821

3150 ЛЮМЕН

XL SPORT SPOT



СВЕТОДИОДНЫЕ ФАРЫ ВАЈА DESIGNS SQUADRON SPORT

- Каждый фонарь имеет мощность 26 Вт и обеспечивает световой поток 3150 люмен.
- Каждый фонарь включает 4 светодиода Cree XP-G2.
- Может устанавливаться на передние бамперы Can-Am, спортивную крышу и крышу Bimini.
- Требуется кабель питания фар Baja Designs.
- Широкий световой пучок фары хорошо освещает повороты, что особенно удобно на извилистой дороге, при движении в пыли и/или тумане.
- В комплект поставки входят два изделия.
- Размеры: 7,6 x 7,6 см.
- Не соответствует требованиям ЕС.

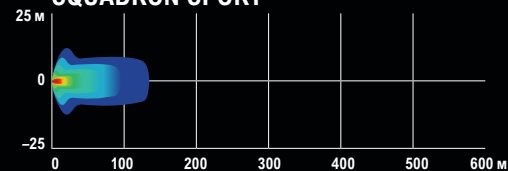


Maverick Trail, Maverick Sport, Maverick Sport MAX

710006820

3150 ЛЮМЕН

ШИРОКИЙ СВЕТОВОЙ ПУЧОК ФАР
SQUADRON SPORT



СВЕТОДИОДНАЯ ФАРА ВАЈА DESIGNS XL80

- Каждый фонарь имеет мощность 80 Вт и обеспечивает световой поток 9500 люмен.
- Каждый фонарь содержит четыре светодиода Cree XHP50.
- Две настройки яркости (высокая/низкая).
- Режим дальнего света и комбинированный световой режим обеспечивают равномерное освещение как ближней, так и дальней зоны.
- Может устанавливаться на передние бамперы Can-Am, спортивную крышу и крышу Bimini.
- Требуется кабель питания фар Baja Designs.
- Размеры: 11,4 x 11,4 см.
- В комплект поставки входят два изделия.
- Не соответствует требованиям ЕС.

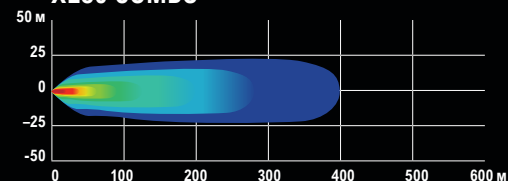


Maverick Trail, Maverick Sport, Maverick Sport MAX

710005041

9500 ЛЮМЕН

XL80 COMBO



СОЗДАЙТЕ СОБСТВЕННУЮ СИСТЕМУ ОСВЕЩЕНИЯ. СМ. СТР. 47.

Некоторые из представленных моделей могут быть недоступны или не сертифицированы в вашей стране. Для получения актуальной информации обратитесь к официальному дилеру BRP.



ДВУХРЯДНАЯ СВЕТОДИОДНАЯ ФАРА 99 CM (270 Вт)

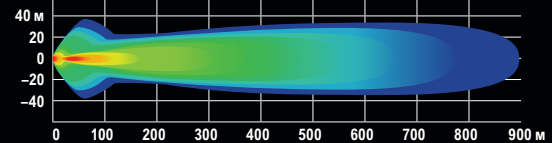
- Оснащена 54 светодиодными лампами (5 Вт) производства Cree.
- 24 300 люмен.
- Несовместима с полноразмерным ветровым стеклом, откидным ветровым стеклом и защитой переднего пространства кабины Can-Am.
- Информация о месте установки и требованиях к установке представлена в таблице.
- Не соответствует требованиям ЕС.

Maverick Trail, Maverick Sport, Maverick Sport MAX

715004007

24 300 ЛЮМЕН

Освещает местность на дистанции более 900 метров перед мотовездеходом и по 35 метров слева и справа от него.



ДВУХРЯДНАЯ СВЕТОДИОДНАЯ ФАРА 38 CM (90 Вт)

- Оснащена 18 светодиодными лампами (5 Вт) производства Cree.
- 8400 люмен.
- Прочная водонепроницаемая конструкция.
- Не соответствует требованиям ЕС.
- Информация о месте установки аксессуаров и требованиях к их установке представлена в таблице.

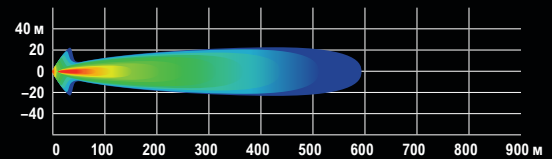
Maverick Trail, Maverick Sport, Maverick Sport MAX

715002934



8400 ЛЮМЕН

Освещает местность на дистанции более 580 метров перед мотовездеходом и по 20 метров слева и справа от него.



ДВУХРЯДНАЯ СВЕТОДИОДНАЯ ФАРА 25 CM (60 Вт)

- Оснащена 12 светодиодными лампами (5 Вт) производства Cree.
- 5400 люмен.
- Прочная водонепроницаемая конструкция.
- Высокая мощность в компактном корпусе.
- Не соответствует требованиям ЕС.
- Информация о месте установки аксессуаров и требованиях к их установке представлена в таблице.

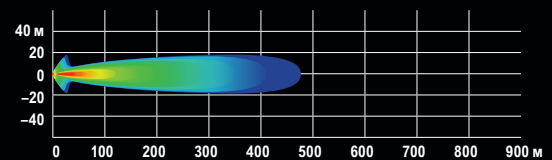
Maverick Trail, Maverick Sport, Maverick Sport MAX

715002933



5400 ЛЮМЕН

Освещает местность на дистанции более 460 метров перед мотовездеходом и по 20 метров слева и справа от него.



КРУГЛЫЕ СВЕТОДИОДНЫЕ ФАРЫ 10 CM (2X25 Вт)

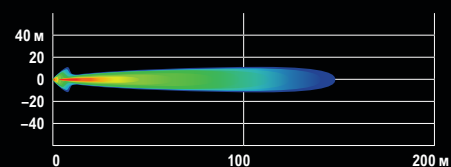
- Светодиодные фары мощностью 25 Вт.
- 1800 люмен.
- Прочная водонепроницаемая конструкция.
- В комплект поставки входят основные провода и выключатель.
- Решетка с логотипом Can-Am.
- В комплект поставки входят два изделия.
- Не соответствует требованиям ЕС.
- Информация о месте установки аксессуаров и требованиях к их установке представлена в таблице.

Maverick Trail, Maverick Sport, Maverick Sport MAX

715002935



1800 ЛЮМЕН



ЯРКО ОСВЕЩАЕТ ГРУЗОВУЮ ПЛАТФОРМУ, ПОЗВОЛЯЯ БЕЗОПАСНО СНИМАТЬ БАГАЖ, РАБОТАТЬ ИЛИ ДВИГАТЬСЯ ЗАДНИМ ХОДОМ

ОСВЕТИТЕЛЬНЫЕ ПРИБОРЫ

АКСЕССУАРЫ И ДОПОЛНИТЕЛЬНОЕ ОБОРУДОВАНИЕ



ПРОЖЕКТОРНЫЕ
СВЕТОДИОДНЫЕ
ФОНАРИ 9 СМ

Новинка КАБЕЛЬ ПИТАНИЯ ЗАДНИХ ФОНАРЕЙ

(Изображение отсутствует)

- Электрокабель для установки на мотовездеходе задних фонарей, освещающих грузовую зону.
- Используется совместно с прожекторными светодиодными фонарями 9 см (2 x 14 Вт) (приобретаются отдельно).
- Исполнение обеспечивает освещение заднего багажного пространства и участка вокруг мотовездехода.
- Требуется спортивная крыша и потолочная панель переключателей (715003669).

Maverick Trail, Maverick Sport, Maverick Sport MAX

715004910

СВЕТОДИОДНЫЕ ФАРЫ 9 СМ (2 X 14 ВТ)

- Каждый фонарь имеет мощность 14 Вт и обеспечивает световой поток 1260 люмен.
- Прочный литой алюминиевый корпус и по 6 мощных светодиодов в каждом фонаре.
- Каждый фонарь оснащен двумя точками крепления: в случае поломки одной точки при столкновении просто поверните фонарь и закрепите его с использованием второй точки крепления.
- В комплект поставки входят два изделия.
- Сертифицировано для СЕ.

Maverick Trail, Maverick Sport, Maverick Sport MAX

ХОДОВЫЕ СВЕТОДИОДНЫЕ ФОНАРИ

- Специальные рассеиватели формируют узкий и длинный луч света, что особенно удобно на высоких скоростях.

715003666

ПРОЖЕКТОРНЫЕ СВЕТОДИОДНЫЕ ФОНАРИ

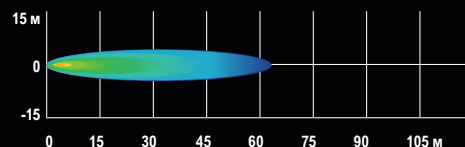
- Прожекторные рассеиватели формируют широкий луч света, особенно эффективный при выполнении различных работ, таких как уборка снега, а также при движении в повороте, в условиях сильной запыленности или в тумане.

715003665

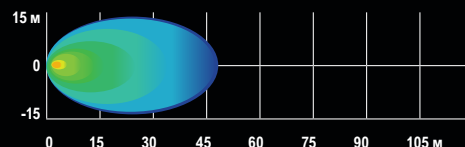


1260 ЛЮМЕН

ХОДОВЫЕ СВЕТОДИОДНЫЕ ФОНАРИ



ПРОЖЕКТОРНЫЕ СВЕТОДИОДНЫЕ ФОНАРИ



СОЗДАЙТЕ СОБСТВЕННУЮ СИСТЕМУ ОСВЕЩЕНИЯ. СМ. СТР. 47.

Некоторые из представленных моделей могут быть недоступны или не сертифицированы в вашей стране. Для получения актуальной информации обратитесь к официальному дилеру BRP.

ДВУХРЯДНАЯ
СВЕТОДИОДНАЯ
ФАРА 99 СМ

ДВУХРЯДНАЯ
СВЕТОДИОДНАЯ ФАРА
38 СМ

СВЕТОДИОДНЫЕ
ФАРЫ BAJA DESIGNS
XL SPORT

ПОДБЕРИТЕ СОБСТВЕННЫЙ КОМПЛЕКТ ДОПОЛНИТЕЛЬНОГО СВЕТА ЗА ТРИ ПРОСТЫХ ШАГА

1 ВЫБЕРИТЕ ТОЧКУ КРЕ- ПЛЕНИЯ	2 ВЫБЕРИТЕ ОСВЕТИТЕЛЬНЫЕ ПРИБОРЫ							
	ФАРЫ BAJA DESIGNS				ФОНАРИ CAN-AM			
	СВЕТОДИОДНАЯ ФАРА 25 СМ	СВЕТОДИОДНЫЕ ФАРЫ XL SPORT (ПРОДАЮТСЯ ПАРАМИ)	СВЕТОДИОДНЫЕ ФАРЫ SQUADRON SPORT (ПРОДАЮТСЯ ПАРАМИ)	СВЕТОДИОДНЫЕ ФАРЫ XL80 (ПРОДАЮТСЯ ПАРАМИ)	ДВУХРЯДНАЯ СВЕТОДИОДНАЯ ФАРА 25 СМ	ДВУХРЯДНАЯ СВЕТОДИОДНАЯ ФАРА 38 СМ	ДВУХРЯДНАЯ СВЕТОДИОДНАЯ ФАРА 99 СМ	КРУГЛЫЕ СВЕТОДИОДНЫЕ ФАРЫ 10 СМ (ПРОДАЮТСЯ ПАРАМИ)
	Для получения более подробной информации по данным фарам см. стр. 44.				Для получения более подробной информации по данным фарам см. стр. 45–46.			
БАМПЕР TRAIL И БАМПЕР RANCHER	Н/Д	710005287 + 715002884 (кабель питания)	710006820 + 715002884 (кабель питания)	710005041 + 715003729 (кабель питания)	715002933 + 715003670 (установочный комплект)	Н/Д	Н/Д	715002935 (круглые фары 10 см), 715003665 (прожекторные фары 9 см) или 715003666 (фара-искатель 9 см) + 715003670 (установочный комплект)
ПЕРЕДНИЙ БАМПЕР DRAGONFIRE	Н/Д	Н/Д	Н/Д	Н/Д	715002933 + 715003670 (установочный комплект)	Н/Д	Н/Д	715002935 (круглые фары 10 см), 715003665 (прожекторные фары 9 см) или 715003666 (фара-искатель 9 см) + 715003670 (установочный комплект)
ПЕРЕДНИЙ БАМПЕР LONESTAR RACING	Н/Д	Н/Д	Н/Д	Н/Д	Н/Д	Н/Д	Н/Д	Н/Д
СПОРТИВНАЯ КРЫША И ТЕНТ БИМИНИ	710004881 + 715002885 (кабель питания) * Дополнительное оборудование: потолочная панель переключателей 715003669	710005287 + 715002884 (кабель питания) * Дополнительное оборудование: потолочная панель переключателей 715003669	710006820 + 715002884 (кабель питания) * Дополнительное оборудование: потолочная панель переключателей 715003669	710005041 + 715003729 (кабель питания) * Дополнительное оборудование: потолочная панель переключателей 715003669	715002933 + 715003669 (потолочная панель переключателей)	715002934 + 715003669 (потолочная панель переключателей)	715004007 + 715005822 (установочный комплект) * Дополнительное оборудование: Потолочная панель переключателей 715003669	715002935 (круглые фары 10 см), 715003665 (прожекторные фары 9 см) или 715003666 (фара-искатель 9 см) + 715003669 (потолочная панель переключателей)
ВЕРХ КАРКАСА БЕЗОПАСНОСТИ И АЛЮМИНИЕВАЯ КРЫША DRAGONFIRE	Н/Д	Н/Д	Н/Д	Н/Д	Н/Д	Н/Д	715004007 + 715005822 (установочный комплект)	Н/Д
АЛЮМИНИЕВАЯ КРЫША LONESTAR RACING	Н/Д	Н/Д	Н/Д	Н/Д	Н/Д	Н/Д	715004007 + 715004877 (крепления фар) и 715005822 (установочный комплект)	Н/Д

3
ЗАКАЗ

НЕОБХОДИМО ЗАКАЗАТЬ ВСЕ АРТИКУЛЫ ИЗ ЯЧЕЙКИ В ТОЧКЕ ПЕРЕСЕЧЕНИЯ

* ПРИМЕЧАНИЕ. При установке более одного комплекта фар необходим дополнительный кабель питания фар или установочный комплект.

* Все осветительные приборы предназначены только для использования вне дорог общего пользования.

УСТАНОВОЧНЫЙ КОМПЛЕКТ ДЛЯ СВЕТОДИОДНОЙ ФАРЫ 99 СМ

(Изображение отсутствует)

- Требуется для установки двухрядной светодиодной фары 99 см.
- В комплект входят провода и опорный кронштейн.

**Maverick Trail, Maverick Sport,
Maverick Sport MAX**

715005822

КАБЕЛЬ ПИТАНИЯ ФАР

(Изображение отсутствует)

- Кабель питания для установки совместимых комплектов осветительных приборов на передний бампер.

**Maverick Trail, Maverick Sport,
Maverick Sport Max**

715003670

КАБЕЛЬ ПИТАНИЯ ФАР BAJA DESIGNS

(Изображение отсутствует)

- Необходим для установки светодиодных фар Baja Designs на крышу или бампер.

Maverick Trail, Maverick Sport, Maverick Sport MAX

Светодиодная фара Baja
Designs OnX6 25 см

715002885

Светодиодные фары Baja
Designs XL Sport и
светодиодные фары Baja
Designs Squadron Sport

715002884

Светодиодная фара
Baja Designs XL80

715003729



**СВЕТОДИОДНЫЕ ФАРЫ
С ОРИГИНАЛЬНЫМ
СТИЛИСТИЧЕСКИМ
РЕШЕНИЕМ CAN-AM**

ФИРМЕННЫЕ СВЕТОДИОДНЫЕ ХОДОВЫЕ ОГНИ CAN-AM

- Стильный экстерьер и более агрессивный облик мотовездехода.
- В данных фарах используются яркие и энергоэффективные светодиоды.
- Не обеспечивают дополнительного освещения во время движения.

Maverick Trail, Maverick Sport, Maverick Sport MAX

715003673



КОМПЛЕКТ СВЕТОДИОДНЫХ ФАР

- Фары в данном комплекте для модернизации потребляют 40 Вт (2 x 20 Вт), но при этом обеспечивают значительно больший световой поток.
- Расходуют меньше энергии и светят ярче традиционных галогеновых ламп.
- Не соответствует требованиям ЕС.

Maverick Trail, Maverick Sport, Maverick Sport MAX

715003667



ЗАДНИЙ ФОНАРЬ НА КРЫШЕ

- Устанавливаемый на крыше задний фонарь и стоп-сигнал повышают заметность мотовездехода для других транспортных средств.
- В данных фарах используются яркие и энергоэффективные светодиоды.
- Для установки требуется спортивная крыша (715003659/Max: 715004704).
- Не соответствует требованиям ЕС.

Maverick Trail, Maverick Sport, Maverick Sport MAX

715003668



КРЕПЛЕНИЯ LONESTAR RACING ДЛЯ ДВУХРЯДНОЙ СВЕТОДИОДНОЙ ФАРЫ ДЛИНОЙ 99 СМ

- Низкопрофильные крепления позволяют установить двухрядную светодиодную фару 99 см на алюминиевую крышу Lonestar Racing (приобретается отдельно).

**Maverick Trail, Maverick Sport,
Maverick Sport MAX**

715004877



ПОТОЛОЧНЫЙ ПЛАФОН ОСВЕЩЕНИЯ КАБИНЫ

- Светодиодный фонарь легко устанавливается на мотовездеход.
- В комплект поставки входят необходимые провода.
- Может устанавливаться на каркас безопасности, спортивную крышу или крышку багажника All-Terrain.

Maverick Trail, Maverick Sport, Maverick Sport MAX

715002455



АУДИОСИСТЕМЫ И СИСТЕМЫ СВЯЗИ

Твоя поездка, твой маршрут, твоя музыка: дополните свое путешествие собственным саундтреком с этими надежными аудиосистемами!



ТОЧНОСТЬ
ИЗГОТОВЛЕНИЯ
И СОВМЕСТИМОСТЬ



КАЧЕСТВО
И НАДЕЖНОСТЬ



СТИЛЬ
И ДИЗАЙН

Совместимость 100 %

Наши аудиосистемы разработаны таким образом, чтобы гармонично соответствовать стилю, посадке, отделке и возможностям вашего Maverick Sport или Maverick Trail.

КОМПЛЕКТНАЯ АУДИОСИСТЕМА WET SOUNDS

Создана для использования на Can-Am на самых тяжелых трассах: ее мощное звучание высокого качества добавит адреналина в любую поездку.



Попробуйте перекричать

Обе аудиосистемы имеют встроенный усилитель 200 Вт с технологией D-Bass, что обеспечивает невероятную громкость звука и улучшенное воспроизведение низких частот.

НОВИНКА ДЕРЖАТЕЛЬ ДЛЯ ЭЛЕКТРОННОГО УСТРОЙСТВА

Совместим с аудиосистемой Wet Sounds и интерком-системой Rugged Radios, позволяет удобно управлять плейлистами со смартфона и планшета.





КОМПЛЕКТНАЯ АУДИОСИСТЕМА WET SOUNDS

- Настроена таким образом, чтобы обеспечивать высочайшее качество звука.
- Встроенный усилитель мощностью 200 Вт и технология D-Bass обеспечивают улучшенное воспроизведение низких частот.
- Встроенная возможность Bluetooth-сопряжения с выбором источника.
- Дополнительный вход (AUX) позволяет использовать устройства, не оснащенные системой Bluetooth.
- Автоматическое выключение после 10 минут ожидания для экономии заряда аккумуляторов.
- Аудиосистема разработана по стандартам защищенности Can-Am, чтобы работать в самых сложных условиях.
- Оснащена устанавливаемыми на каркас безопасности передними динамиками 11,4 см и задними динамиками 16,5 см, а также встроенной в консоль панелью управления с подсветкой.

Maverick Trail, Maverick Sport, Maverick Sport MAX
715003672



**ВЫБОР
ЭКСПЕРТА**

Эта крутая система с 4 динамиками единственная может состязаться с неповторимым ревом двигателя Rotax!

АКУСТИЧЕСКАЯ СИСТЕМА WET SOUNDS STEALTH 6 ULTRA HD CAN-AM EDITION

- Встроенный усилитель мощностью 200 Вт и технология D-Bass обеспечивают улучшенное воспроизведение низких частот.
- Комплект динамиков полного диапазона плюс высокочастотные динамики с титановым куполом, обеспечивающие высокие эксплуатационные характеристики.
- Основные динамики способны воспроизводить звук стандарта HD. Рама динамиков выполнена из композиционного материала повышенной жесткости.
- Встроенная возможность Bluetooth-сопряжения с выбором источника.
- РЧ беспроводной пульт дистанционного управления, размещаемый на руле.
- Дополнительный вход (AUX) позволяет использовать устройства, не оснащенные системой Bluetooth.
- Автоматическое выключение после 10 минут ожидания для экономии заряда аккумуляторов.
- Подсветка панели управления.
- Линейный выход (2 В) позволяет подключать дополнительную звуковую панель, усилитель или колонки.
- Соответствует требованиям стандарта IP67 в части защиты от воздействия погодных явлений.
- Порошковое покрытие обладает достаточной прочностью и стойкостью к воздействию погодных явлений.
- Требуется установочный комплект для монтажа акустической системы (715004745).

Maverick Trail, Maverick Sport, Maverick Sport MAX
710006028



УСТАНОВОЧНЫЙ КОМПЛЕКТ АКУСТИЧЕСКОЙ СИСТЕМЫ

(Изображение отсутствует)

- Установочный комплект, необходимый для монтажа акустической системы Wet Sounds Stealth 6 Ultra HD Can-Am Edition (710006028).

Maverick Trail, Maverick Sport, Maverick Sport MAX
715004745



ДЕРЖАТЕЛЬ ДЛЯ ЭЛЕКТРОННОГО УСТРОЙСТВА

- Отличная платформа для развлечений в дороге.
- Прочная литая конструкция из полипропилена обеспечивает правильную посадку и простую установку.
- Регулируемый блок надежно удерживает большинство планшетов и смартфонов размером от 13 до 25,4 см (с защитным чехлом).
- Поддерживает управление аудиосистемами Wet Sounds или интерком-системой Rugged Radios с мобильного устройства.
- Позволяет установить Garmin Montana 680T GPS.
- Встроенное хранилище (емкость 9,5 л) с выходом на приборную розетку 12 В для зарядки устройства.
- Предусмотрена точка для крепления фиксаторов RAM.
- Несовместим с системой обогрева и вентиляции (715003678).



Maverick Sport, Maverick Sport MAX, Maverick Trail

715005212



Быстрая и надежная установка смартфона или планшета для удобного управления акустикой, картами и другими функциями.



СИСТЕМА РАДИОСВЯЗИ RUGGED RADIOS

- Прекрасно подойдет для поддержания связи во время групповых поездок.
- Удобное размещение тангенты на рулевом колесе.
- В комплект поставки входят: кронштейн радиостанции, внутришлемный динамик, комплект микрофона и база для зарядки радиостанций.
- Может синхронизироваться с интерком-системой производства Rugged Radios (715002891).
- Дальность: 3,5–7 км.

В комплект поставки входит:

- Двухдиапазонная переносная радиостанция RH-5R Rugged Radios мощностью 5 Вт
- Комплект из внутришлемного динамика и микрофона
- Тангенты
- Кронштейн
- База для зарядки радиостанций

Maverick Trail, Maverick Sport, Maverick Sport MAX

715003440



ИНТЕРКОМ-СИСТЕМА RUGGED RADIOS

- Предназначена для обеспечения коммуникации водителя и пассажира.
- Возможность подключения до 4 абонентов.
- Оснащается портом для подключения устройства воспроизведения музыкальных файлов.
- Органичная интеграция в панель переключателей мотовездехода.
- Может быть синхронизирована с системой радиосвязи Rugged Radios (715003440).

Maverick Trail, Maverick Sport, Maverick Sport MAX

715002891



КОМПЛЕКТ ВНУТРИШЛЕМНЫХ ГАРНИТУР ДЛЯ ЗАДНИХ ПассаЖИРОВ RUGGED RADIOS

- Комплект дополнительных проводов (3,7 м) и внутришлемных наушников/микрофонов для увеличения числа абонентов с 2 до 4 человек.

С интерком-системой Rugged Radios

715004380



ЭЛЕКТРООБОГРЕВАЕМОЕ ОБОРУДОВАНИЕ

Наше электрообогреваемое оборудование сохранит тепло и комфорт в кабине даже в сильный мороз.



**ТОЧНОСТЬ
ИЗГОТОВЛЕНИЯ
И СОВМЕСТИМОСТЬ**



**КАЧЕСТВО
И НАДЕЖНОСТЬ**

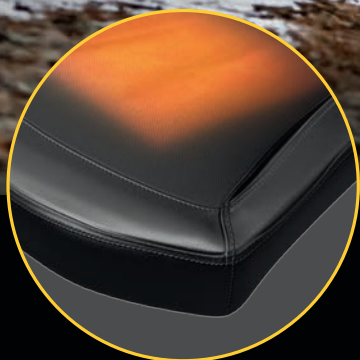


**СТИЛЬ
И ДИЗАЙН**

ОДИН ПОВОРОТ

ВЫКЛЮЧАТЕЛЯ

Электрообогреваемое оборудование Can-Am создано специально для вашего Maverick Sport или Maverick Trail: регулируйте температуру с помощью удобного выключателя на панели приборов.



ОПТИМАЛЬНЫЙ ОБОГРЕВ

ЧЕХОЛ НА СИДЕНЬЕ С ПОДОГРЕВОМ



Простая установка

Подключите провода и просто положите накладку на подушку сиденья.



Безупречная совместимость и стиль

Фирменные аксессуары Can-Am совершенны: они идеально устанавливаются, превосходно выглядят, эффективно работают и служат долгое время.



ДА БУДЕТ ТЕПЛО

Система отопления и вентиляции обеспечивает комфорт в кабине и предотвращает ее замерзание благодаря пяти оптимально расположенным вентиляционным отверстиям, трем режимам интенсивности работы и регулятору температуры на приборной панели.

СИСТЕМА ОТОПЛЕНИЯ И ВЕНТИЛЯЦИИ

- Встроенная система. Оснащена регуляторами температуры и скорости обдува (3 скорости).
- Регулируемые дефлекторы.
- 5 дефлекторов для эффективного устранения обмерзания ветровых стекол и максимального комфорта пассажиров.
- Традиционный автомобильный радиатор отопителя и вентилятор для обеспечения максимальной эффективности обогрева.
- Не может использоваться с дифференциалом Smart-Lok.

Maverick Trail, Maverick Sport,

Maverick Sport MAX

715003678



РУЛЕВОЕ КОЛЕСО С ПОДОГРЕВОМ

- Прочное рулевое колесо, оснащенное системой подогрева, благодаря которой вашим рукам всегда будет тепло.
- Идеально подходит для задач, где важно сохранить чувствительность рук и надежный хват, например охота или ручные работы на ферме.
- Заменяет штатное рулевое колесо.
- В комплект входит рулевое колесо с подогревом и переключатель на панель управления.
- Необходим комплект проводов для электрообогреваемого оборудования (710005757).
- Потребляет максимум 45 Вт (3,2 А при 13,5 В).
- Не соответствует требованиям ЕС.

Maverick Trail, Maverick Sport, Maverick Sport MAX

715004283



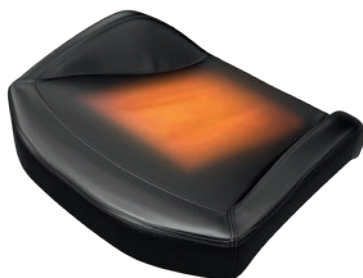
Позволяет управлять Can-Am с комфортом в холодную погоду.

ЧЕХОЛ НА СИДЕНЬЕ С ПОДОГРЕВОМ

- Изготовлен из прочного винила и обеспечивает комфорт для водителя в холодную погоду.
- Плотно садится на сиденье, легко снимается и устанавливается.
- Две настройки (высокая/низкая) позволяют регулировать интенсивность обогрева.
- В комплект входит чехол на сиденье с подогревом и переключатель на панель управления.
- Для установки на передние сиденья требуется комплект проводов для подключения электрообогреваемого оборудования (710005757); для установки на задние сиденья требуется комплект проводов (715006004).
- Потребляет максимум 25 Вт (1,8 А при 13,5 В).

Maverick Trail, Maverick Sport, Maverick Sport MAX

715004501

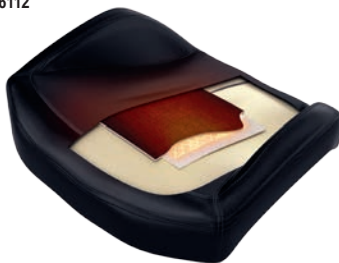


ПОДОГРЕВ СИДЕНЬЯ

- Подогрев сиденья мощностью 30 Вт делает поездку в холодную погоду более комфортной.
- Две настройки (высокая/низкая) позволяют регулировать интенсивность обогрева.
- В комплект входят один подогреватель на основе углеродного волокна и переключатель на панель управления.
- Устанавливается непосредственно на подушку штатного сиденья.
- Для установки на передние сиденья требуется комплект проводов для подключения электрообогреваемого оборудования (710005757); для установки на задние сиденья требуется комплект проводов (715006004).

Maverick Trail, Maverick Sport, Maverick Sport MAX

715006112



ОБОГРЕВАЕМЫЙ ЧЕХОЛ ПАССАЖИРСКОГО ПОРУЧНЯ

- Конструкция чехла способна выдержать нагрузки, связанные с интенсивной эксплуатацией. Позволит сохранить руки пассажира в тепле во время продолжительных выездов в холодную погоду.
- Легко устанавливается и снимается.
- В комплект поставки входят электрообогреваемый чехол и выключатель на торпедо.
- Необходим комплект проводов для электрообогреваемого оборудования (710005757).
- Потребляет максимум 25 Вт (1,8 А при 13,5 В).

Maverick Trail, Maverick Sport, Maverick Sport MAX

715004500



ПРОВОДКА ДЛЯ СИДЕНЬЯ С ЭЛЕКТРООБОГРЕВОМ ДЛЯ МОДЕЛЕЙ MAX

(Изображение отсутствует)

- Для обогревателя, устанавливаемого позади сиденья на моделях Max.

Maverick Sport MAX

715006004

КОМПЛЕКТ ОБОГРЕВА ВИЗОРА

- Удобное расположение на мотовездеходе, не ограничивающее ваших движений.
- Розетка для подключения обогреваемого визора для предотвращения запотевания во время езды.
- Быстрая и простая установка.
- Приобретается отдельно. Обогреваемый визор не входит в комплект поставки.

Maverick Trail, Maverick Sport, Maverick Sport MAX

715001246



КОМПЛЕКТ ПРОВОДОВ ДЛЯ ЭЛЕКТРООБОГРЕВАЕМОГО ОБОРУДОВАНИЯ

(Изображение отсутствует)

- Комплект проводов, необходимый для подключения и работы электрообогреваемого оборудования.
- Может обеспечивать питание до 4 потребителей: 2 устройства обогрева для рук (подогрев поручня/рулевого колеса) и 2 устройства обогрева сидений.

Maverick Trail, Maverick Sport, Maverick Sport MAX

710005757

КАБЕЛЬ ПИТАНИЯ

(Изображение отсутствует)

- Необходим для подачи питания от аккумуляторной батареи.
- Требуется для установки определенного электрооборудования.

Maverick Trail, Maverick Sport, Maverick Sport MAX

715003094

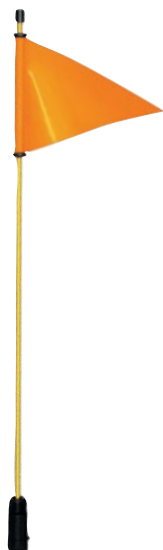


РЕГУЛИРУЕМЫЙ ФЛАЖОК С ПОДСВЕТКОЙ

- Необходимый элемент для езды по дюнам.
- Светодиод 5 Вт Cree.
- 5 цветных линз обеспечивают возможность индивидуализации внешнего вида.
- Быстросъемный заменяемый флажок с подсветкой.
- Увеличивает заметность мотовездехода.
- Отвечает требованиям большинства площадок для езды по дюнам.
- Литая алюминиевая основа, ацеталевая гайка с накаткой.
- В комплект поставки входят регулируемые монтажные кронштейны и необходимые провода.

**Maverick Trail,
Maverick Sport,
Maverick Sport
MAX**

715005437



ЗАРЯДНАЯ СТАНЦИЯ ДЛЯ АККУМУЛЯТОРОВ

- Полностью автоматическая зарядная станция для аккумуляторных батарей на 3 ампера.
- Поддерживает заряд свинцово-кислотных аккумуляторных батарей.
- Заряжает и поддерживает заряд небольших аккумуляторов.
- Многоступенчатая зарядка с микропроцессорным управлением, обеспечивающая повышенную точность, безопасность и срок службы батарей.
- Автоматическое определение напряжения аккумуляторов — 6 или 12 вольт.
- Режим поддержания заряда обеспечивает оптимальный заряд аккумуляторов при хранении.
- Защита от обратной полярности предохраняет аккумулятор и зарядное устройство от повреждений.
- Для удобства и безопасности предусмотрено крюковое крепление вне рабочей зоны.
- Автоматическое определение напряжения.
- Кнопка отображения/включения.
- При нажатии кнопки отображения можно видеть ход зарядки.
- Экономичное и экологичное устройство отвечает самым высоким отраслевым стандартам энергоэффективности.
- Комплектация: зарядное устройство с током 3 А, переходник с «крокодилами», адаптер постоянного тока, комплект проводов с кольцевыми клеммами, предохранителем и защитными колпачками, руководство пользователя.
- Вилка США (110 В).

715005061

ПУСКОВОЕ УСТРОЙСТВО

- Закрытые выходные порты с водонепроницаемостью по классу IPX3.
- 4-позиционные светодиодные индикаторы аккумуляторной батареи, обеспечивающие легкий контроль уровня заряда.
- Благодаря компактной конструкции удобно помещается в рюкзаке, бардачке или в любом другом месте для хранения.
- Позволяет быстро запустить мотовездеход в аварийных ситуациях.
- Прекрасно подходит для мотоциклов, 4- и 6-цилиндровых транспортных средств, а также для техники для активного отдыха.
- Разъемы 2,4 А + 1 А / USB 5 В для быстрой зарядки всех устройств с USB, включая смартфоны, MP3-плееры и планшеты.
- Интеллектуальный кабель обеспечивает защиту от обратной полярности, короткого замыкания, низкого напряжения, высокой температуры и обратного заряда.
- Встроенный светодиодный фонарь (3 режима).
- Комплектация: пусковое устройство 300СА, интеллектуальный кабель SA858 с зажимами, зарядный кабель USB-micro и USB, сумка для транспортировки, руководство по эксплуатации.

715005062



ЗЕРКАЛО ЗАДНЕГО ВИДА И ДИСПЛЕЙ КАМЕРЫ

- Комплект полностью водонепроницаемой камеры заднего вида и монитора.
- Камера с широким углом обзора передает в реальном времени изображение багажного пространства и зоны позади мотовездехода.
- Устройство заменяет стандартное зеркало заднего вида (дисплей встраивается в новый корпус зеркала заднего вида)
- Предусмотрен режим ночного видения с инфракрасной подсветкой

**Maverick Trail, Maverick Sport,
Maverick Sport MAX**

715004905 · Черная



**ВЫБОР
ЭКСПЕРТА**

Замените зеркало заднего вида на комплект интегрированной камеры заднего вида с режимом ночного видения, чтобы следить за событиями и своими друзьями позади вас.

ЗАРЯДНОЕ УСТРОЙСТВО СТЕК BRP 5.0

- Компания СТЕК, производитель самых технологичных зарядных устройств в мире, специально для BRP разработала зарядное устройство для всех продуктов BRP.
- Зарядное устройство соответствует жестким условиям эксплуатации северных регионов.
- Обратитесь к вашему дилеру для получения подробной информации.

860200997



КЛЮЧИ ЦИФРОВОЙ КОДИРУЕМОЙ ПРОТИВОУГОННОЙ СИСТЕМЫ (DESS™)

- Обеспечивает защиту вашей техники от угона.
- Шифрование на чипе ограничивает доступ к электронной системе зажигания мотовездехода.
- Одно транспортное средство/один код.
- Устойчивое к вибрации/ударам соединение шар-паз, обеспечивающее надежный контакт.
- Поставляется с 3 программируемыми ключами.
 - Рабочий ключ: ограничивает скорость до 40 км/ч, но не ограничивает крутящий момент двигателя.
 - Стандартный ключ: ограничивает скорость до 70 км/ч и ограничивает крутящий момент двигателя на 50 %.
 - Ключ максимальной производительности: без ограничений.



Maverick Trail, Maverick Sport, Maverick Sport MAX

715002458

ПОТОЛОЧНАЯ ПАНЕЛЬ ПЕРЕКЛЮЧАТЕЛЕЙ

- Полностью интегрируемая потолочная панель предоставляет место для дополнительных переключателей электрических аксессуаров.
- Необходима для установки фар Can-Am на крышу и других устанавливаемых сверху мотовездехода электрических устройств.
- Опция для фар Baja Designs.
- Для установки необходимо наличие тента бимини с солнцезащитным козырьком или спортивной крыши.

Maverick Trail, Maverick Sport, Maverick Sport MAX

715003669



БЫСТРОСОЕДИНЯЕМЫЙ КАБЕЛЬ С ИНДИКАТОРОМ ЗАРЯДА АККУМУЛЯТОРА

- Быстро и легко подключается и заряжает различные аккумуляторы с помощью зарядного устройства.
- Трехцветный светодиодный индикатор непрерывно показывает уровень заряда батареи.
- Приобретается отдельно.

715006055



БЫСТРОСОЕДИНЯЕМЫЙ КАБЕЛЬ АККУМУЛЯТОРНОЙ БАТАРЕИ

- Быстро и легко подключается и заряжает различные аккумуляторные батареи с помощью зарядного устройства.
- Входит в комплект зарядной станции для аккумуляторов (715005061).
- Приобретается отдельно.

715005408



ДЕРЖАТЕЛЬ ДЛЯ АККУМУЛЯТОРНОЙ БАТАРЕИ ЕМКОСТЬЮ 30 А·Ч

- Фиксирующая пластина для аккумуляторной батареи на 30 А·ч.
- Аккумуляторная батарея емкостью 30 А·ч (515176151) продается отдельно.

Maverick Trail, Maverick Sport, Maverick Sport MAX

715004431



ДУХУРЕЖИМНЫЙ ПЕРЕКЛЮЧАТЕЛЬ

- Быстрое и удобное переключение между стандартным и экономичным режимом.
- В экономичном режиме снижается расход топлива.
- Простой монтаж в панель управления.
- Стандартное оборудование для моделей DPS.

Maverick Trail, Maverick Sport, Maverick Sport MAX

715004736



РОЗЕТКА 12 В

- Электрическая розетка для подключения дополнительного оборудования с напряжением питания 12 В.
- В комплект поставки входит комплект проводов для быстрого подключения.

Maverick Trail, Maverick Sport, Maverick Sport MAX

715003846



КОМПЛЕКТ ПИТАНИЯ С USB-РАЗЪЕМАМИ

- Обеспечивает возможность зарядки электронных устройств (смартфона, МРЗ-проигрывателя, экипировки с подогревом и т. д.) во время движения *.
- Двойные разъемы USB.
- *Во время движения разъем позволяет заряжать устройства только определенных типов.

Maverick Trail, Maverick Sport, Maverick Sport MAX

219400510



GPS-НАВИГАТОР GARMIN MONTANA 680T

- Прочный водонепроницаемый корпус обеспечивает защиту навигатора Montana 680T от неблагоприятных погодных условий.
- Не теряющий на солнце яркость сенсорный экран диагональю 10 см допускает установку как в вертикальном, так и горизонтальном положении. Ярким экраном с высоким разрешением можно пользоваться, не снимая перчаток.
- Камера с разрешением 8 Мп, оснащенная системой автофокусировки, автоматически прикрепляет геотеги к изображениям.

Maverick Trail, Maverick Sport, Maverick Sport MAX

715002830

- Работает как со спутниками системы GPS, так и ГЛОНАСС для улучшения позиционирования и предельно быстрого исправления ошибок.
- Предусмотренные топографические карты TOPO, а также годовая подписка на сервис спутниковых изображений BirdsEye.
- 3-осевой компас и баровысотомер.
- Специализированная док-станция (требуется монтажный комплект для установки на квадроцикл).
- В комплект поставки входит предустановленная карта США.



Европейская версия

- Соответствует требованиям ЕС.
- В комплект поставки входит предустановленная карта расположенных в Европе мест эксплуатации мотовездеходов.

715003456

КРЕПЛЕНИЯ РАМ ДЛЯ GPS-НАВИГАТОРА

- Используется для установки GPS-навигатора на мотовездеход.
- Стандартная схема расположения отверстий AMPS для док-станции Garmin.

Maverick Trail, Maverick Sport, Maverick Sport MAX

715003325





WARN VRX

- Погодозащищенное исполнение, соответствует стандарту IP68.
- Прочная цельнометаллическая конструкция.
- Крепления из нержавеющей стали с черным порошковым покрытием устойчивы к коррозии.
- Прочная улучшенная конструкция муфты свободного хода создана на основе уникального опыта WARN, накопленного более чем за 70 лет работы в области производства аксессуаров для внедорожной техники.
- Тормозное устройство выдерживает большие нагрузки и повышает точность управления лебедкой.
- Трехступенчатый цельнометаллический планетарный редуктор для плавной и надежной работы.
- Клавиша управления на панели приборов и проводной пульт дистанционного управления.
- Тяговое усилие — 2041 кг.

ЛЕБЕДКА WARN VRX 45

- Стальной трос длиной 15 м и диаметром 6,3 мм.
- Роликовая направляющая.

Maverick Trail, Maverick Sport, Maverick Sport MAX

715006110



ЛЕБЕДКА WARN VRX 45-S

- Синтетический трос длиной 15 м и сечением 6,3 мм.
- Литой алюминиевый тросоукладчик.

Maverick Trail, Maverick Sport, Maverick Sport MAX

715006111



CAN-AM HD

- Эргономичная рукоятка муфты свободного хода.
- Прочная конструкция со стальными шестернями и втулками, увеличивающими крутящий момент и продлевающими срок службы.
- Автоматическая тормозная система обеспечивает 100-процентное тормозное усилие.
- Защищенный от воздействия окружающей среды соленоид.
- Погодозащищенный проводной пульт дистанционного управления и выключатель, устанавливаемый на панель приборов.
- Соответствует требованиям ЕС.

ЛЕБЕДКА CAN-AM HD 4500

- Тяговое усилие — 2041 кг.
- Стальной трос длиной 13,1 м и сечением 6,3 мм.
- Надежная направляющая с 4 роликами.
- Для установки на модели Base и DPS требуется комплект проводов лебедки (715003777).

Maverick Trail, Maverick Sport, Maverick Sport MAX

715006416



ЛЕБЕДКА CAN-AM HD 4500-S

- Тяговое усилие — 2041 кг.
- Синтетический трос длиной 15,2 м и сечением 6,35 мм.
- Для предотвращения коррозии направляющий клюз выполнен из алюминия.
- Для установки на модели Base и DPS требуется комплект проводов лебедки (715003777).

Maverick Trail, Maverick Sport, Maverick Sport MAX

715006417



НАПРАВЛЯЮЩИЙ КЛЮЗ ДЛЯ ЛЕБЕДОК CAN-AM HD

- Необходим при замене троса лебедки на синтетический. Коррозионностойкий алюминиевый клюз предотвратит цепляние троса за углы роликовой направляющей, как и его преждевременный износ в результате контакта с грубой поверхностью изношенных роликов.
- Для исключительного использования с синтетическими тросами лебедки.

Лебедка Can-Am HD

715006426



НАПРАВЛЯЮЩИЙ КЛЮЗ ДЛЯ ЛЕБЕДОК WARN

- Конструкция с двойным порошковым покрытием.
 - Необходим для использования синтетического троса лебедки (715001118) с лебедками Warn.
- Исключительно для использования с синтетическими тросами лебедки.

С лебедкой Warn

705204567



ПРОВОДНОЙ ПУЛЬТ ДИСТАНЦИОННОГО УПРАВЛЕНИЯ ЛЕБЕДКОЙ

- Данный комплект позволяет владельцам использовать проводной пульт дистанционного управления лебедкой.
- Используется совместно с переключателем на руле. Базовая модель лебедки и проводной пульт дистанционного управления лебедкой приобретаются по отдельности.
- Соответствует требованиям ЕС.

Лебедка Can-Am HD

Требуется пульт дистанционного управления (715007050) и разъем подключения.

715006504

Лебедка Warn

Для использования пульта дистанционного управления на мотовездеходе с установленной на заводе лебедкой требуется комплект проводов (710001023).

710001002



БЕСПРОВОДНОЙ ПУЛЬТ ДИСТАНЦИОННОГО УПРАВЛЕНИЯ ЛЕБЕДКОЙ

- Быстро устанавливаемая система благодаря наличию комплекта проводов со встроенной антенной и всего необходимого крепежа.
- Данная система позволяет управлять лебедкой в радиусе 15,2 м, увеличивая ваши возможности по вытаскиванию мотовездехода.
- Все компоненты системы водонепроницаемы.

С лебедкой Warn

715002542



КОМПЛЕКТ ПРОВОДОВ ДЛЯ УСТАНОВКИ ЛЕБЕДКИ

(Изображение отсутствует)

- Необходим для установки лебедки на модели Base и DPS.

Maverick Trail, Maverick Sport, Maverick Sport MAX

715003777

СИНТЕТИЧЕСКИЙ ТРОС ЛЕБЕДКИ

- Синтетический трос для лебедки Warn длиной 15,2 м и диаметром 5,5 мм.
- При замене троса лебедки Warn на синтетический требуется установка направляющего клюза (705204567). Это позволит предотвратить его повреждение и преждевременный износ.

С лебедкой Warn

715001118

- Синтетический трос для лебедок длиной 15,2 м и диаметром 4,8 мм.
- При замене троса лебедки на синтетический требуется установка направляющего клюза (715006426). Это позволит предотвратить его повреждение и преждевременный износ.

Для лебедок Can-Am HD

715006430



ЗАПАСНОЙ ТРОС ЛЕБЕДКИ

- Трос длиной 16,8 м и диаметром 5,5 мм для лебедки Warn.

С лебедкой Warn

715001117

- Стальной трос длиной 14,3 м и диаметром 6,3 мм.
- Тяговая нагрузка — 2041 кг.

С лебедкой Can-Am HD

705014978



УДЛИНИТЕЛЬ СИНТЕТИЧЕСКОГО ТРОСА

- Легкий удлинитель троса сечением 6,3 мм прост в обращении и не будет производить шум при транспортировке в багажнике.
- Легко подсоединяется к тросу лебедки, увеличивая его длину на 15,2 м.
- Усилие на разрыв — 2041 кг.

Maverick Trail, Maverick Sport, Maverick Sport MAX

715001120



ПЕРЕДНИЙ БУКСИРОВОЧНЫЙ КРЮК X RC / X MR

- Надежная точка для крепления буксировочного троса.
- Позволяет присоединить большинство строп и крюков.
- Выполнен из прочной стальной пластины 3 мм и стального прутка 11 мм.
- Стандартное оборудование для моделей Maverick X rc и X mr.

Maverick Trail, Maverick Sport, Maverick Sport MAX

715005229



ПЕРЕДНЕЕ ТЯГОВО-СЦЕПНОЕ УСТРОЙСТВО

- Усиленное ТСУ 5 см с допустимым усилием 680 кг.
- Идеально подходит для точной буксировки в ограниченном пространстве.

Maverick Trail, Maverick Sport, Maverick Sport MAX

715003642



SMART LOK™

TECHNOLOGY

НЕБЫВАЛОЕ

СЦЕПЛЕНИЕ
С ДОРОГОЙ

Только для Can-Am: преодолите любое бездорожье с помощью уникальной системы полного привода Smart-Lok.

Smart-Lok — самая передовая система управления дифференциалом. Представляет собой передний дифференциал с возможностью полной блокировки на ходу и автоматическими режимами с электронным управлением, обеспечивающий максимальное сцепление с дорогой в любых условиях.

1 НАЧНИТЕ С ДИФФЕРЕНЦИАЛА Smart-Lok

ДИФФЕРЕНЦИАЛ Smart-Lok™

- Smart-Lok™ является эксклюзивной технологией Can-Am и представляет собой передний дифференциал с возможностью полной блокировки на ходу и автоматическими режимами с электронным управлением.
- Выберите настройки дифференциала в соответствии с условиями движения: «2 x 4» — для привода только на задние колеса, «4 x 4, блокировка переднего дифференциала» — для полного привода с полной блокировкой или «интеллектуальные режимы 4 x 4», которые используют предустановленные интеллектуальные калибровки для выбранного вами типа движения.
- Используются сигналы от различных источников, «интеллектуальные режимы» мгновенно задействуют блокировку при нужной нагрузке в нужный момент, чтобы обеспечить максимальное сцепление с дорогой, сохраняя маневренность на низкой скорости и давая уверенность водителю.
- Комплект Smart-Lok стандартно поставляется с режимом Trail (Бездорожье).
- Режимы Mud (Грязь), Rock (Камни) и Trail Activ (Бездорожье Актив) можно добавить, установив дополнительный модуль интеллектуальных режимов (приобретается отдельно) для тонкой настройки работы трансмиссии.
- Для установки необходимы полуоси Performance (2x) и комплект переднего дифференциала.

Maverick Trail, Maverick Sport, Maverick Sport MAX

705402371



КОМПЛЕКТ Smart-Lok
ПОСТАВЛЯЕТСЯ
С МОДУЛЕМ TRAIL
MODE.



2 ПРИОБРЕТИТЕ УСТАНОВОЧНЫЙ КОМПЛЕКТ Smart-Lok И ПОЛУОСИ PERFORMANCE

Оба эти компонента необходимы для установки комплекта переднего дифференциала Smart-Lok™. **УСТАНОВОЧНЫЙ КОМПЛЕКТ Smart-Lok™**

(Изображение отсутствует)

- Включает в себя весь необходимый крепеж и проводку для установки дифференциала Smart-Lok.

Maverick Trail, Maverick Sport, Maverick Sport MAX

715005330



КОМПЛЕКТ ПОЛУОСИ PERFORMANCE

- Высокоэффективная конструкция идеально подходит для внедорожной эксплуатации, поскольку способна передавать на колеса высокий момент, необходимый для гонок, а также для движения в дюнах или по пустыне.
- В состав комплекта входят ШРУСы, ось и пыльники, выполненные с учетом геометрии подвески вашего мотовездехода Can-Am.

Maverick Trail

705402423

Maverick Sport, Maverick Sport MAX

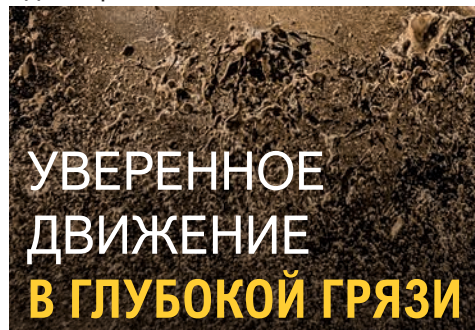
705402281



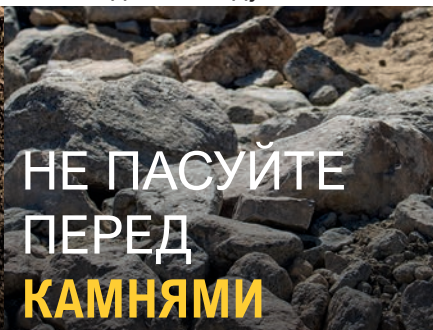


3 ВЫПОЛНИТЕ ТОНКУЮ НАСТРОЙКУ, ИСХОДЯ ИЗ УСЛОВИЙ ДВИЖЕНИЯ, С ПОМОЩЬЮ МОДУЛЕЙ ИНТЕЛЛЕКТУАЛЬНЫХ РЕЖИМОВ (ОПЦИЯ)

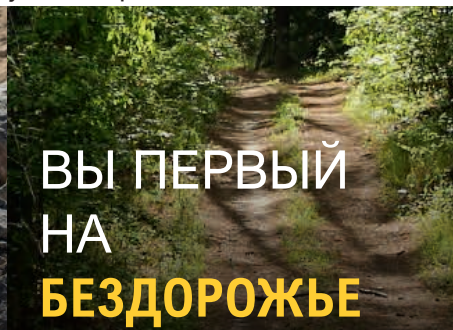
Эти модули позволяют добавить интеллектуальные режимы **Mud (Грязь)**, **Rock (Камни)** или **Trail Activ (Бездорожье Актив)** на мотовездеходы, оснащенные комплектом дифференциала Smart-Lok™. Одновременно можно использовать только один из модулей интеллектуальных режимов.



УВЕРЕННОЕ ДВИЖЕНИЕ В ГЛУБОКОЙ ГРЯЗИ



НЕ ПАСУЙТЕ ПЕРЕД КАМНЯМИ



ВЫ ПЕРВЫЙ НА БЕЗДОРОЖЬЕ

- Создан для обеспечения надежного сцепления в самой глубокой грязи.
- При превышении крутящего момента двигателя и/или обнаружении пробуксовки колес Smart-Lok™ включит полную блокировку передней оси.
- Система будет оставаться в состоянии блокировки, пока не будет сброшен газ.

- Создан для облегчения преодоления сложных препятствий в виде камней.
- При обнаружении высокого крутящего момента двигателя при низкой скорости мотовездехода Smart-Lok™ будет все больше блокировать передний дифференциал, причем блокировка сохранится до тех пор, пока не будет сброшен газ, чтобы предотвратить проскальзывание колес и чтобы обеспечить оптимальную передачу тягового усилия колес.
- Постепенное включение блокировки обеспечивает более легкое руление при маневрировании на мотовездеходе.

- Создан для агрессивного вождения с высочайшей точностью прохождения поворотов.
- При обнаружении высокого крутящего момента двигателя и/или при увеличении скорости мотовездехода Smart-Lok™ будет все больше блокировать передний дифференциал, причем блокировка сохранится до тех пор, пока не будет сброшен газ или не будет снижена скорость.
- Постепенное включение блокировки обеспечивает уменьшение усилия на рулевом колесе.

МОДУЛЬ ИНТЕЛЛЕКТУАЛЬНОГО РЕЖИМА MUD (ГРЯЗЬ)

Модели с дифференциалом Smart-Lok™
715005282

МОДУЛЬ ИНТЕЛЛЕКТУАЛЬНОГО РЕЖИМА ROCK (КАМНИ)

Модели с дифференциалом Smart-Lok™
715005283

МОДУЛЬ ИНТЕЛЛЕКТУАЛЬНОГО РЕЖИМА TRAIL ACTIV (БЕЗДОРОЖЬЕ АКТИВ)

Модели с дифференциалом Smart-Lok™
715005284



ГЛУШИТЕЛЬ YOSHIMURA

- Разработан в сотрудничестве с компанией Yoshimura.
- Изготовлен из нержавеющей стали марки 304.
- Спортивный звук выхлопа, но при этом данный глушитель легче штатного.
- Искрогаситель сертифицирован службой леса США/Министерством сельского хозяйства США (USDF/USDA).
- Соответствует требованиям EPA.
- Не соответствует требованиям ЕС.

Maverick Trail, Maverick Sport (кроме моделей с двигателем 1000R)

715003716

Maverick Sport (с двигателем 1000R), Maverick Sport MAX

715004452



ВЫБОР
ЭКСПЕРТА

Звук, стиль, дизайн — глубокий рокот эксклюзивного глушителя Yoshimura не сравнится ни с чем.

АВАРИЙНЫЙ КОМПЛЕКТ

- Содержит все необходимое оборудование и предметы, чтобы успешно преодолеть большинство неблагоприятных ситуаций, которые могут возникнуть во время активного отдыха.
- Состав: Провода для прикуривания, электрический компрессор для подкачки шин, комплект для ремонта шин, стяжной ремень с храповым механизмом, изолянта, буксировочный трос с разрывной нагрузкой до 1500 кг, пластиковые стяжки, ветошь.

715004359





КОМПЛЕКТ ШНОРКЕЛЕЙ

- Комплект для выноса отверстий системы впуска воздуха для двигателя и вариатора. Предотвращает попадание воды в двигатель при преодолении водных преград.
- Несовместим с предварительным циклонным фильтром S&B, откидной багажной площадкой LinQ, защитой заднего пространства кабины Lonestar Racing и всеми задними панелями и окнами.
- Стандартное оборудование для моделей Maverick Sport X mr.
- Не соответствует требованиям ЕС.

Maverick Trail, Maverick Sport, Maverick Sport MAX

715003705



ПРЕДВАРИТЕЛЬНЫЙ ЦИКЛОННЫЙ ФИЛЬТР S&B

- Использует вихревые генераторы для удаления приблизительно 94 % пыли, снега и песка, не пропуская их в корпус воздушного фильтра.
- Поддерживает мощностные характеристики и защищает двигатель, значительно увеличивая срок службы воздушного фильтра.
- Устанавливается на каркас безопасности с помощью регулируемых хомутов.
- Несовместим с задним окном или крышкой багажника All-Terrain.

Maverick Sport (с двигателем 1000R), Maverick Sport MAX

715004902

Maverick Trail, Maverick Sport (кроме моделей с двигателем 1000R)

715004422



ПРЕДВАРИТЕЛЬНЫЙ ФИЛЬТР ДЛЯ ШНОРКЕЛЯ

- Предварительный фильтр предназначен специально для шноркелей.
- Увеличивает уровень защиты двигателя при движении в сложных условиях.
- Препятствует быстрому загрязнению воздушного фильтра.
- Фильтр задерживает частицы крупнее 0,13 мм.
- Наличие фильтра предварительной очистки необходимо для сохранения гарантии на мотовездеход при установке гусеничных систем.

Maverick Sport, Maverick Sport MAX, Maverick Trail

715005598



КОМПЛЕКТ ПРЕДВАРИТЕЛЬНОГО ФИЛЬТРА ДВИГАТЕЛЯ И ВАРИАТОРА

(Изображение отсутствует)

- Обеспечивает дополнительную защиту двигателя и вариатора при движении в сложных условиях.
- Фильтр удерживает частицы крупнее 0,1 мм.
- Водозащитная сетка.
- Требуется для сохранения гарантийной защиты BRP на мотовездеход при установке комплекта гусениц.
- Рекомендуется для вождения в зимних условиях.

Maverick Trail, Maverick Sport, Maverick Sport MAX

715004290

КОМПЛЕКТ УСИЛЕННЫХ ПРУЖИН

- Этот набор усиленных пружин увеличивает жесткость вашей подвески.
- Эффективно сокращает уменьшение дорожного просвета во время выполнения тяжелых работ, таких как уборка снега, перевозка или буксирование тяжелых грузов.
- В комплект входят 4 пружины.

Maverick Trail

715004961



ПОРОЛОНОВЫЙ ВОЗДУШНЫЙ ФИЛЬТР ОТ TWIN AIR

- Лучший выбор для самых сложных условий эксплуатации.
- Многоступенчатая фильтрация через промасленный фильтрующий поролон обеспечивает мощный воздушный поток и превосходное удаление пыли.
- Фильтр можно промывать и использовать повторно.

Maverick Trail, Maverick Sport (кроме моделей с двигателем 1000R)

715003630

Maverick Sport, Maverick Sport Max (модели с двигателем 1000R)

715002895



ЧЕХЛЫ НА АМОРТИЗАТОРЫ

(Изображение отсутствует)

- Мягкие чехлы на амортизаторы с вентиляционными отверстиями.
- Предотвращают попадание пыли и грязи в амортизаторы, снижая вероятность их повреждения.
- В комплект поставки входят два изделия.

Maverick Sport, Maverick Sport MAX

715002368

АРАШЕ

TRACK SYSTEMS

Каждая гусеничная система предназначена для конкретной цели, но при этом отлично подходит как для работы, так и для активного отдыха. Езда по сугробам, гонки по бездорожью или перевозка грузов — чем бы вы ни занимались, с гусеницами Apache вы будете практически парить над поверхностью.



**ТОЧНОСТЬ
ИЗГОТОВЛЕНИЯ
И СОВМЕСТИМОСТЬ**



**КАЧЕСТВО
И НАДЕЖНОСТЬ**



**СТИЛЬ
И ДИЗАЙН**



ГУСЕНИЦЫ ДЛЯ ЗИМНЕЙ ЭКСПЛУАТАЦИИ

СНЕГ



АРАШЕ BACKCOUNTRY

Насладитесь зимой по полной. Вас ждет езда без компромиссов с гусеничными комплектами Apache Backcountry повышенной проходимости. Глубокий снег — их стихия: работайте и веселитесь в свое удовольствие, а сугробы больше не помеха.

Стр. 63

ВСЕСЕЗОННЫЕ ГУСЕНИЦЫ

**РАЗНЫЕ
УСЛОВИЯ**



АРАШЕ 360 LT

Эти комплекты гусениц позволяют увеличить дорожный просвет и площадь контакта с опорной поверхностью. Адаптируйте гусеницы своего мотовездехода под дорожные условия и цель поездки с помощью систем Apache 360 LT — оптимального решения для эксплуатации круглый год.

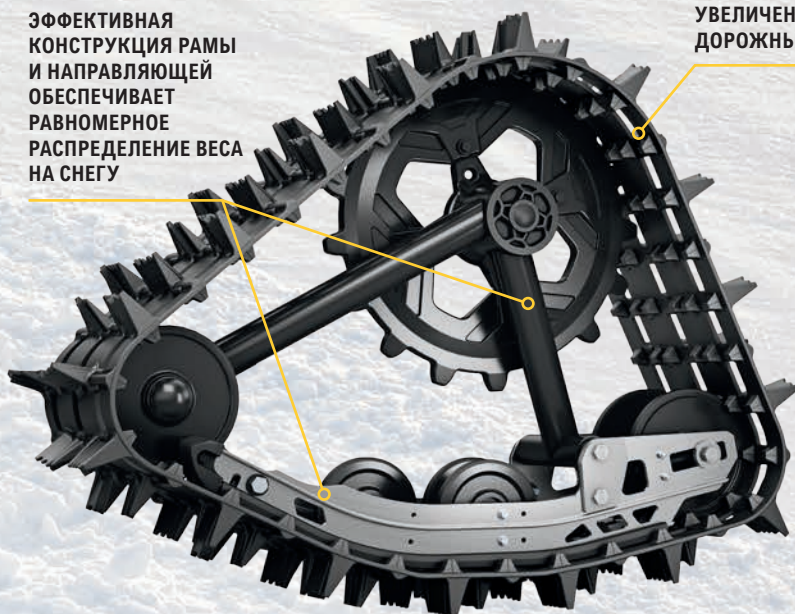
Стр. 64

ГУСЕНИЦЫ ДЛЯ ЗИМНЕЙ ЭКСПЛУАТАЦИИ АРАШЕ BACKCOUNTRY

ЭТОЙ ЗИМОЙ ПОЛНОСТЬЮ РАСКРОЙТЕ ПОТЕНЦИАЛ СВОЕГО CAN-AM И РЕАЛИЗУЙТЕ ВСЕ СВОИ ЗАТЕИ.

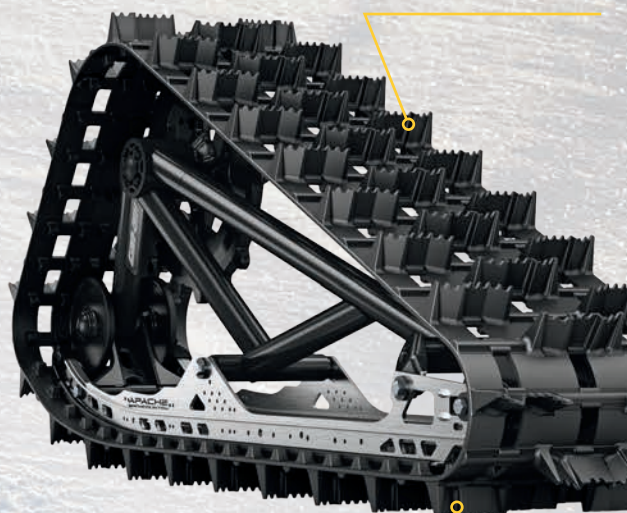
Не ограничивайте себя. Исследуйте заповедные уголки, испытайте радость скоростной езды на свежем морозном воздухе. Теперь технология, используемая в наших прославленных снегоходах, доступна и вам. Благодаря увеличенной площади пятна контакта с поверхностью и более агрессивному дизайну гусеницы, обеспечивающим эффективное движение по снегу, вы раздвинете границы возможного.

ЭФФЕКТИВНАЯ КОНСТРУКЦИЯ РАМЫ И НАПРАВЛЯЮЩЕЙ ОБЕСПЕЧИВАЕТ РАВНОМЕРНОЕ РАСПРЕДЕЛЕНИЕ ВЕСА НА СНЕГУ



УВЕЛИЧЕННЫЙ НА 16,2 СМ ДОРОЖНЫЙ ПРОСВЕТ

АГРЕССИВНЫЙ ДИЗАЙН ГУСЕНИЦЫ С ГРУНТОЗАЦЕПАМИ ВЫСОТОЙ 5 СМ СОЗДАЕТ МАКСИМАЛЬНОЕ ТЯГОВОЕ УСИЛИЕ



САМАЯ БОЛЬШАЯ ПЛОЩАДЬ ПЯТНА КОНТАКТА: НА 23 % БОЛЬШЕ, ЧЕМ У АРАШЕ 360 LT

ГУСЕНИЧНАЯ СИСТЕМА АРАШЕ BACKCOUNTRY

- Конструкция гусениц обеспечивает минимальную величину удельного давления на поверхность, а также превосходные эксплуатационные характеристики при движении по глубокому снегу.
- Площадь пятна контакта на 23 % больше, чем у Apache 360 LT.
- Впечатляющее увеличение дорожного просвета на 18 см обеспечивает отличную проходимость в глубоком снегу.
- Для максимального сцепления с заснеженной поверхностью используются особый рисунок гусеницы и грунтозацепы высотой 5 см.
- Необходимы установочный комплект Apache Backcountry, модуль DPS для гусеничной системы (715004707) (см. стр. 64) и комплект предварительного фильтра двигателя и вариатора (715004290).
- Только для зимней эксплуатации.

Maverick Trail, Maverick Sport, Maverick Sport MAX
715005247

МОНТАЖНЫЙ КОМПЛЕКТ АРАШЕ BACKCOUNTRY

(Изображение отсутствует)

- Необходим для установки гусеничного комплекта Apache Backcountry.
- Модуль DPS и фильтр предварительной очистки в комплект поставки не входят.
- Несовместим с передней и задней защитой из ВМПЭ для А-образных рычагов подвески.

Maverick Trail
715004285

Maverick Sport, Maverick Sport MAX
715004834

СКРЕБКИ НА НАПРАВЛЯЮЩИЕ

- Обеспечивают дополнительную смазку при движении по льду или плотному снегу.
- Легкие и компактные. Крепятся на направляющие.
- Подпружиненная конструкция позволяет двигаться задним ходом без риска повредить скребки.
- При необходимости легко убираются.

Гусеничная система Apache Backcountry
860201728



ДОПОЛНИТЕЛЬНЫЙ КОМПЛЕКТ КАТКОВ

- Уменьшает силу сопротивления при движении по заснеженной поверхности.
- В комплект поставки входят два катка, кронштейны и крепеж.
- На каждую из задних гусениц можно установить до двух комплектов.
- Продлевает срок службы направляющих гусеницы при эксплуатации в условиях плотного снега.

Гусеничная система Apache Backcountry (только для задних гусениц)
860201230 • 141 мм



НАПРАВЛЯЮЩИЕ ГУСЕНИЦЫ СО ВСТАВКАМИ ИЗ МАТЕРИАЛА VESPEL

- Для уменьшения трения используются вставки из материала Vespel производства DuPont.
- Продолжительный срок службы.

- Направляющие можно подрезать до необходимой длины.
- Для комплектации мотовездехода необходимо 8 штук.
- Приобретается отдельно.

Гусеничная система Apache Backcountry
503194815




ВСЕСЕЗОННЫЕ ГУСЕНИЦЫ АРАШЕ 360 LT

У ПРИРОДЫ НЕТ
ПЛОХОЙ ПОГОДЫ:
РАБОТАЙТЕ ИЛИ
ЗДОРОВО ПРОВОДИТЕ
ВРЕМЯ ВСЬ ГОД.

Теперь рельеф местности и сезонные изменения климата станут для вас простыми условностями благодаря комплекту гусениц Apache 360 LT. Специальная конструкция обеспечивает превосходное сцепление с дорогой и позволяет перевозить тяжелые грузы по рыхлой поверхности. Подходят для круглогодичного использования на мотовездеходах и квадроциклах. Созданы для сложных задач.

УВЕЛИЧЕННЫЙ НА 11,4 СМ
ДОРОЖНОЙ ПРОСВЕТ

 БЫСТРАЯ
И ПРОСТАЯ
УСТАНОВКА



УНИКАЛЬНАЯ СИСТЕМА РЕГУЛИРОВКИ ПЛОЩАДИ ПЯТНА КОНТАКТА ПОЗВОЛЯЕТ ИСПОЛЬЗОВАТЬ ГУСЕНИЧНЫЙ КОМПЛЕКТ В САМЫХ СЛОЖНЫХ УСЛОВИЯХ В ТЕЧЕНИЕ ВСЕГО ГОДА



НАНЕСЕНИЕ НА УСИЛЕННЫЕ ЛИТЫЕ КАТКИ СЛОЯ РЕЗИНЫ, А ТАКЖЕ ОРИГИНАЛЬНОЕ РАСПОЛОЖЕНИЕ САМИХ КАТКОВ ПОЗВОЛИЛО НЕ ТОЛЬКО СНИЗИТЬ ВОЗДЕЙСТВИЕ СИЛЫ ТРЕНИЯ И ВИБРАЦИИ, НО И ПОВЫСИТЬ НАДЕЖНОСТЬ СИСТЕМЫ

ОБЩАЯ ПЛОЩАДЬ
ПЯТНА КОНТАКТА
14 784 СМ²

ГУСЕНИЧНАЯ СИСТЕМА АРАШЕ 360 LT

- Многофункциональные гусеницы, предназначенные для эксплуатации в условиях тяжелых нагрузок, допускают установку на большинство мотовездеходов Can-Am.
- Регулировка площади контакта гусеницы для более эффективной работы на пересеченной местности.
- Средняя величина дорожного просвета увеличена на 11,44 см.
- Грунтозацепы высотой 2,5 см на передних гусеницах и 3,2 см на задних.
- Необходимы установочный комплект Apache Backcountry, модуль DPS для гусеничной системы (715004707) и комплект предварительного фильтра двигателя и вариатора (715004290).

Maverick Trail, Maverick Sport, Maverick Sport MAX
715005103

УСТАНОВОЧНЫЙ КОМПЛЕКТ АРАШЕ 360 LT

(Изображение отсутствует)

- Требуется для установки гусеничной системы Apache 360 LT.
- Модуль DPS и фильтр предварительной очистки в комплект поставки не входят.

Maverick Trail
715004833

Maverick Sport, Maverick Sport MAX (кроме моделей X mg и X rc)
715004755

Требуется для установки гусеничных систем Apache Backcountry и Apache 360 LT.

ПРЕДВАРИТЕЛЬНЫЙ ФИЛЬТР ДЛЯ ШНОРКЕЛЯ

- Предварительный фильтр предназначен специально для шноркелей.
- Увеличивает уровень защиты двигателя при движении в сложных условиях.
- Препятствует быстрому загрязнению воздушного фильтра.
- Фильтр задерживает частицы крупнее 0,13 мм.
- Наличие фильтра предварительной очистки необходимо для сохранения гарантии на мотовездеход при установке гусеничных систем.

Maverick Sport, Maverick Sport MAX, Maverick Trail
715005598



КОМПЛЕКТ ПРЕДВАРИТЕЛЬНОГО ФИЛЬТРА ДВИГАТЕЛЯ И ВАРИАТОРА

(Изображение отсутствует)

- Обеспечивает дополнительную защиту двигателя и вариатора при движении в сложных условиях.
- Фильтр удерживает частицы крупнее 0,1 мм.
- Водозащитная сетка.
- Требуется для сохранения гарантийной защиты BRP на мотовездеход при установке комплекта гусениц.
- Рекомендуется для вождения в зимних условиях.

Maverick Trail, Maverick Sport, Maverick Sport MAX
715004290

МОДУЛЬ DPS ДЛЯ ГУСЕНИЧНОЙ СИСТЕМЫ

(Изображение отсутствует)

- Модуль для системы DPS, необходимый для правильной работы усилителя руля и корректный показаний спидометра, при использовании гусеничного комплекта.
- Требуется для установки гусеничных систем Apache.
- Не продается в Европе.

Maverick Trail, Maverick Sport, Maverick Sport MAX
715004707

PROMOUNT — PLOWS



ТОЧНОСТЬ
ИЗГОТОВЛЕНИЯ
И СОВМЕСТИМОСТЬ



КАЧЕСТВО
И НАДЕЖНОСТЬ

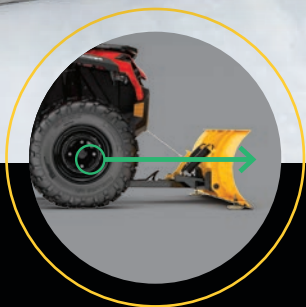


СТИЛЬ
И ДИЗАЙН

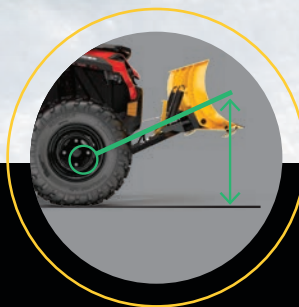
Новая линейка ProMount создавалась в расчете как на профессионалов, так и на любителей, желающих увеличить возможности своей техники. Созданы для максимально эффективной работы: Can-Am полностью переосмыслил концепцию снегоуборочного отвала — от рамы до ножей.



САМАЯ ЭФФЕКТИВНАЯ СИСТЕМА КРЕПЛЕНИЯ



Монтажная пластина крепится к днищу, обеспечивая оптимальный угол атаки и максимальное толкающее усилие.



Переднее размещение рамы обеспечивает максимальную высоту подъема.



Низкопрофильная монтажная пластина **не уменьшает** дорожный просвет и поэтому подходит для круглогодичного использования.

СОЕДИНЕНИЕ В ОДИН ЩЕЛЧОК

Отвал Can-Am ProMount устанавливается всего за **ЧЕТЫРЕ ПРОСТЫХ ШАГА** и позволяет быстро справиться с сугробами. Минимум усилий — максимальный результат.



1
Разместите мотовездеход прямо напротив отвала.



2
Подсоедините трос лебедки к отвалу с помощью роликовой направляющей.



3
Поднимайте отвал до защелкивания на монтажной пластине.



4
Снимите трос лебедки с направляющей. Можно начинать работу.

СНЕГОУБОРОЧНЫЕ ОТВАЛЫ PROMOUNT

CAN-AM PROMOUNT СТАЛЬНЫЕ СНЕГОУБОРОЧНЫЕ ОТВАЛЫ

Обратитесь к официальному дилеру, чтобы подобрать подходящий размер отвала.

Отвалы ProMount изготовлены из стали толщиной 2,66 мм и обеспечивают эффективную уборку снега. Широкий размерный ряд, позволяющий выбрать наиболее подходящий вариант для работы.

КОМПЛЕКТЫ СНЕГОУБОРОЧНЫХ ОТВАЛОВ CAN-AM PROMOUNT ИЗ СТАЛИ

Включает в себя следующее.

- Стальной отвал Can-Am ProMount
- Быстросъемную раму
- Монтажную пластину

ОТВАЛ 137 CM

Maverick Trail

- 715005200 • Черный
- 715005428 • Желтый

ОТВАЛ 152 CM

Maverick Trail, Maverick Sport, Maverick Sport MAX

- 715005201 • Черный
- 715005434 • Желтый

ОТВАЛ 168 CM

Maverick Trail, Maverick Sport, Maverick Sport MAX

- 715005427 • Черный
- 715005435 • Желтый



СТАЛЬНЫЕ ОТВАЛЫ CAN-AM PROMOUNT

- Отвалы можно приобрести отдельно и составить свой комплект.
- Совместимы с дополнительным оборудованием Can-Am ProMount для дальнейшего расширения функционала отвалов (за исключением некоторых аксессуаров, не совместимых со снегоуборочным отвалом с шириной лезвия 137 см).

ОТВАЛ 137 CM

- Несовместимы с ножами и расширителями отвалов ProMount и боковыми маркерами.
- При расположении под углом отвал счищает полосу шириной 127 см.
- Высота отвала 37 см.

Подходит для рамы ProMount

- 715004472 • Черный
- 715005316 • Желтый

ОТВАЛ 152 CM

- При расположении под углом отвал счищает полосу шириной 137 см.
- Высота отвала 43 см.

Подходит для рамы ProMount

- 715004202 • Черный
- 715005317 • Желтый

ОТВАЛ 168 CM

- При расположении под углом отвал счищает полосу шириной 152 см.
- Высота отвала 43 см.

Подходит для рамы ProMount

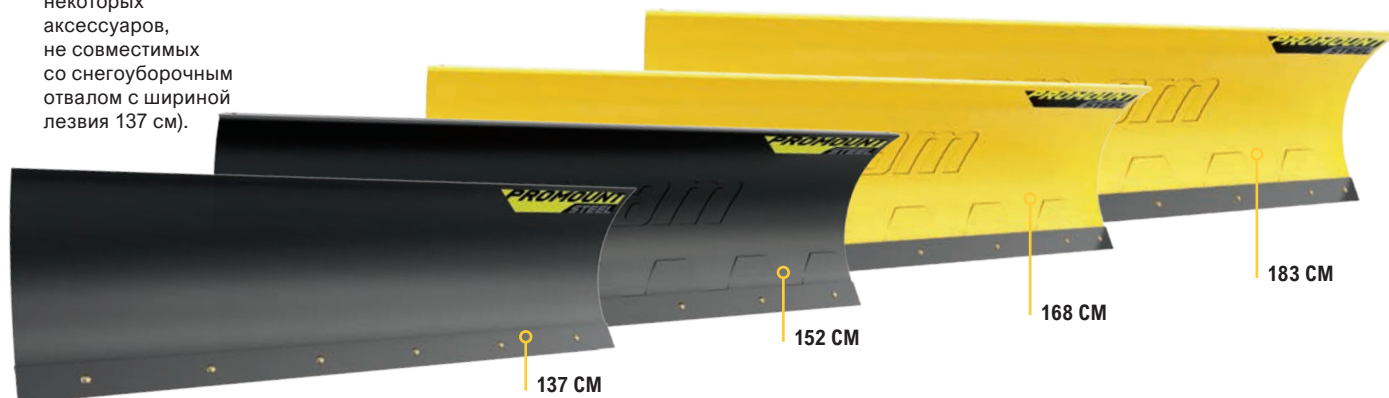
- 715006337 • Черный
- 715006338 • Желтый

ОТВАЛ 183 CM

- При расположении под углом отвал счищает полосу шириной 168 см.
- Высота отвала 43 см.

Подходит для рамы ProMount

- 715004474 • Черный
- 715006021 • Желтый



CAN-AM PROMOUNT

СНЕГОУБОРОЧНЫЕ ОТВАЛЫ FLEX2

Конструкция из ВМПЭ (высокомолекулярного полиэтилена) повышает надежность и ударопрочность отвалов Flex2, а также усиливает их антикоррозийные свойства и устойчивость к деформациям. Непреклонен в работе, гибко подходит к препятствиям. Упростите уборку снега с отвалом Flex2.

КОМПЛЕКТ СНЕГОУБОРОЧНОГО ОТВАЛА CAN-AM PROMOUNT FLEX2

В комплект входит:

- Отвал Can-Am ProMount Flex2
- Быстросъемная рама
- Монтажная пластина

ОТВАЛ 152 CM

Maverick Trail, Maverick Sport, Maverick Sport MAX

■ 715005202 • Черный



ОТВАЛЫ CAN-AM PROMOUNT FLEX2

- Отвалы можно приобрести отдельно и составить свой комплект.
- Совместимы с дополнительным оборудованием Can-Am ProMount для дальнейшего расширения функционала отвалов.

ОТВАЛ 152 CM

- При расположении под углом отвал счищает полосу шириной 137 см.

Подходит для рамы ProMount

■ 715004203 • Черный

ОТВАЛ 183 CM

- При расположении под углом отвал счищает полосу шириной 168 см.

Подходит для рамы ProMount

■ 715004485 • Черный



**СОСТАВЬТЕ
СВОЙ
КОМПЛЕКТ**

Выберите тип и длину отвала для вашей рамы. Рамы ProMount совместимы со всеми отвалами.

CAN-AM PROMOUNT

УГЛОВЫЕ СНЕГОУБОРОЧНЫЕ ОТВАЛЫ

Работа становится проще с правильным инструментом: очищайте длинные аллеи и облегчите себе задачу, отбрасывая снег дальше.

СТАЛЬНЫЕ ОДНОСТОРОННИЕ ОТВАЛЫ CAN-AM PROMOUNT

- Высота отвала увеличивается с 43 до 64 см в точке выброса.
- Крыловидная конструкция обеспечивает высокую точку выброса снега.
- Резиновый щиток защищает водителя от попадания снега.
- Логотип Can-Am.

Новинка ОТВАЛ 152 CM

Подходит для рамы ProMount

715007261 · Черный

Новинка ОТВАЛ 168 CM

Подходит для рамы ProMount

715007263 · Черный

Новинка ОТВАЛ 183 CM

Подходит для рамы ProMount

715007264 · Черный



ВАШИ ЗАДАЧИ, ВАШ ВЫБОР

Выберите высококачественные компоненты и соберите индивидуальное решение, в точности соответствующее поставленной задаче. Рама ProMount, монтажная пластина и отвал — универсальная система, адаптируемая к различным мотовездеходам Can-Am и конкретным условиям эксплуатации.

БЫСТРОСЪЕМНАЯ РАМА CAN-AM PROMOUNT

- Усиленная трубчатая конструкция из стали выдерживает самые тяжелые нагрузки.
- Центральное расположение точки подъема обеспечивает максимальную тягу и толкающее усилие.
- Обеспечивает максимальную высоту подъема отвала.
- Оснащена саморегулирующейся системой быстрой установки, удобной педалью отсоединения отвала и эргономичной ручкой для корректировки угла отвала.
- Для продления срока службы троса лебедки рекомендуется использовать роликовую направляющую и ограничитель хода отвала.
- Для установки потребуется монтажная пластина Can-Am ProMount.
- Возможность поворота отвала влево/вправо (5 положений).
- Большой диаметр оси облегчает вращение отвала и не позволяет грязи и снегу скапливаться вокруг шарнирного узла.

Maverick Trail, Maverick Sport, Maverick Sport MAX

715004339



Может использоваться со всеми отвалами ProMount.

УДЛИНИТЕЛЬ РАМЫ CAN-AM PROMOUNT

- Длина 30 см.

Maverick Trail, Maverick Sport, Maverick Sport MAX

715006257



Требуется при установке отвала с гусеничными системами Apache

МОНТАЖНАЯ ПЛАСТИНА CAN-AM PROMOUNT

- Требуется для установки быстросъемной рамы Can-Am ProMount.
- Конструкция монтажной пластины предусматривает круглогодичное использование без ущерба для величины дорожного просвета.
- Подходит для квадроциклов, моделей Maverick Trail и Maverick Sport с установленной защитой днища Can-Am и без нее.

Maverick Trail, Maverick Sport, Maverick Sport MAX

715006360



АКСЕССУАРЫ И ДОПОЛНИТЕЛЬНОЕ ОБОРУДОВАНИЕ ДЛЯ СНЕГОУБОРОЧНЫХ ОТВАЛОВ CAN-AM PROMOUNT

1 БОКОВЫЕ МАРКЕРЫ CAN-AM PROMOUNT

- Служат для более точного определения ширины рабочей зоны отвала.
- Высота 60 см.
- В комплект поставки входят два изделия.
- Совместимы со стальными отвалами Can-Am ProMount и отвалами Flex2, как с установленными расширителями, так и без них (за исключением стальных отвалов Can-Am ProMount 137 см).

Maverick Trail, Maverick Sport, Maverick Sport MAX

715004206

2 СМЕННОЕ ПОЛИМЕРНОЕ ЛЕЗВИЕ CAN-AM PROMOUNT

- Не повреждает дорожное покрытие.

Maverick Trail, Maverick Sport, Maverick Sport MAX

137 см	152 см	168 см	183 см
715004480	715004481	715004482	715004483 <small>Новинка</small>



3 БОКОВЫЕ НОЖИ CAN-AM PROMOUNT

- Надежно удерживают снег в рабочей зоне отвала.
- Размеры: 43,2 x 33 см.
- В комплект поставки входят два изделия.
- Совместимы со стальными отвалами Can-Am ProMount и отвалами Flex2, как с установленными расширителями, так и без них (за исключением стальных отвалов Can-Am ProMount 137 см).

Maverick Trail, Maverick Sport, Maverick Sport MAX

715006258

4 РАСШИРИТЕЛИ ОТВАЛА CAN-AM PROMOUNT

- Позволяют увеличить ширину отвала на 8 см с каждой стороны.
- Совместимы с отвалами Can-Am ProMount (за исключением стальных отвалов Can-Am ProMount 137 см).
- Предусмотрена возможность установки сменного лезвия большей длины, что далее увеличивает рабочую зону.
- Совместимы со стальными отвалами Can-Am ProMount и отвалами Flex2 (за исключением стальных отвалов Can-Am ProMount 137 см).

Maverick Trail, Maverick Sport, Maverick Sport MAX

- 715004205 • Черный
- 715005319 • Желтый

СИСТЕМА РЕГУЛИРОВКИ ПОЛОЖЕНИЯ ОТВАЛА

- Превращает вашу систему отвала в устройство с удобным управлением с места водителя.
- Обеспечивает простое управление перемещением отвала (вверх/вниз и влево/вправо) с помощью джойстика.
- Управление одной рукой позволит вам полностью сконцентрироваться на выполнении задачи.

Подходит для рамы и отвала ProMount

715006022



РОЛИКОВАЯ НАПРАВЛЯЮЩАЯ ДЛЯ ИСПОЛЬЗОВАНИЯ СО СНЕГОУБОРОЧНЫМ ОТВАЛОМ

- Нижний ролик большего по сравнению с обычным диаметра снижает уровень износа троса при работе со снегоуборочным отвалом.
- Может использоваться со всеми отвалами ProMount.

Maverick Trail, Maverick Sport, Maverick Sport MAX

705009222



ОГРАНИЧИТЕЛЬ ХОДА ОТВАЛА

(Изображение отсутствует)

- Позволяет контролировать натяжение троса при подъеме отвала на большую высоту.
- Защищает лебедку, раму отвала и квадроцикл от повреждений.

Maverick Trail, Maverick Sport, Maverick Sport MAX

715006259

ТРАНСПОРТИРОВКА

ТРАНСПОРТИРОВОЧНЫЕ ЧЕХЛЫ

- Погодозащищенный чехол предотвращает повреждение мотовездехода при хранении и транспортировке.
- Прочная конструкция, выполненная из УФ-стойкого окрашенного в массу полиэфирного волокна.
- Мягкие вставки на внутренней поверхности чехла предотвращают истирание ветрового стекла и окрашенных панелей корпуса.
- Подверженные истиранию участки чехла дополнительно усилены двумя слоями ткани.
- Отверстие для доступа к крышке топливного бака.
- Быстрая и простая установка.
- Идеально подойдет к мотовездеходу как с установленным дополнительным оборудованием, так и без него.



Maverick Trail, Maverick Sport

715003706

Maverick Sport MAX

715005281

ВЫТЯЖНЫЕ СТРОПОВОЧНЫЕ РЕМНИ С ХРАПОВИКОМ И БОЛТОВЫМ КРЕПЛЕНИЕМ VOLT-ON

- Прекрасно подходят для перевозки спортивного мотовездехода или крепления груза.
- Легкий монтаж: крепятся болтами к любой плоской поверхности (например, к платформе или раме прицепа).
- Крепежный ремень 2,5 см x 1,8 м с усиленной прошивкой имеет рабочую нагрузку 226 кг; прочность на разрыв — 680 кг.
- Удобная выдвигающаяся кнопка автоматически ослабляет, сматывает и убирает ремень, а храповой механизм плотно затягивает ремень, чтобы закрепить мотовездеход или груз.
- Резиновая рукоятка храповика обеспечивает надежный захват, а крючок имеет виниловое покрытие, не повреждающее поверхность, к которой производится крепление.
- В комплект поставки входят два изделия.

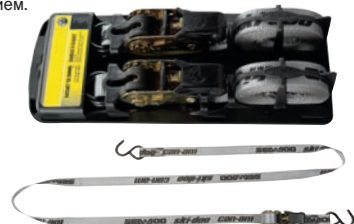
295100737



СТЯЖКИ

- Нагрузка до 181 кг.
- Стяжной ремень (2,5 см x 3 м) с логотипами Sea-Doo, Ski-Doo и Can-Am.
- Обрезиненная рукоятка фиксатора-трещотки.
- S-образные крюки с покрытием.
- Упаковка из 2 штук.

860200447 • Черный/Серый



ШИНЫ И ДИСКИ

ШИНЫ MAXXIS LIBERTY

- Созданы для активного вождения и для того, чтобы дать свободу движения на самых разнообразных типах поверхности.
- Превышают требования испытаний стандарта DOT.
- 8-слойные радиальные шины.
- Специальный состав резины обеспечивает отличное сцепление колес с дорогой и надежную управляемость.
- Высокая износостойкость протектора.

Maverick Sport X rc

28 x 10 x 14"

705402401

30 x 10 x 14"

705402143



ШИНЫ MAXXIS BIGHORN 2.0

Maverick Sport, Maverick Sport MAX

Передние • 27 x 9 x 12"

705401385

705401386 • CE

Задние • 27 x 11 x 12"

705501817

705501818 • CE



ШИНЫ CARLISLE ACT

Maverick Trail

Передние • 26 x 8 x 12"

705402313

Задние • 26 x 9 x 12"

705402314



ДИСКИ MAVERICK SPORT 12"

- Подходящие гайки: 250100184 (черные).
- Подходящие колпачки: 705400928.

Maverick Sport

Передние • 12 x 6"

Вылет = 41 мм

705401417

Задние • 12 x 7,5"

Вылет = 51 мм

705501853



ДИСКИ MAVERICK TRAIL DPS 12"

- Подходящие гайки: 250100184 (черные).
- Подходящие колпачки: 705400928.
- 12 x 6", вылет = 41 мм

Maverick Trail

705401417



ДИСКИ MAVERICK TRAIL 12"

- Подходящие гайки — 250100042.
- 12 x 6", вылет = 41 мм

Maverick Trail

705401217



ОТКРОЙТЕ ДЛЯ СЕБЯ МИР ПРИКЛЮЧЕНИЙ С ПРОДУКТАМИ **BRP**. BRP.COM



ski-doo LYNX SEA-DOO EVINRUDE ROTAX can-am



CAN-AMOFFROAD.COM

