

# OUTLANDER RENEGADE

АКСЕССУАРЫ  
ЭКИПИРОВКА  
ЗАПАСНЫЕ ЧАСТИ



2018

can-am®





**ПОЗВОЛЬТЕ СЕБЕ БОЛЬШЕ НА БЕЗДОРОЖЬЕ БЛАГОДАРЯ  
СПЕЦИАЛИЗИРОВАННОМУ ДОПОЛНИТЕЛЬНОМУ  
ОБОРУДОВАНИЮ CAN-AM**



*Куда бы ни отправились и чем бы ни занимались, специализированное дополнительное оборудование Can-Am, предназначенное для мотовездеходов, поможет вам добраться до места назначения и справиться с любой работой быстрее и качественнее, чем любое другое. Передовое высококачественное оборудование и аксессуары просты в установке и эксплуатации, а также отлично выглядят, ведь они были разработаны нашими специалистами специально для мотовездеходов Can-Am.*

## **КАЧЕСТВО ПРЕВЫШЕ ВСЕГО!**

Лучшие в своем роде аксессуары и дополнительное оборудование не появляются на пустом месте. Здесь, в BRP, отправной точкой для нас является постоянная приверженность инноватике, качеству изготовления и установки. Эти принципы лежат в основе всего, чем мы занимаемся, всего, что мы выпускаем, — именно поэтому качество нашей продукции остается непревзойденным. Наше стремление к совершенству базируется на передовых инженерных разработках, строгом контроле качества, бесчисленных возможностях персонализации техники — и все это для того, чтобы обеспечить соответствие самым жестким критериям качества: вашим.

## **ПРОЧНОСТЬ И НАДЕЖНОСТЬ**

Многолетний опыт наших специалистов в области разработки специализированного оборудования позволяет создавать дополнительное оборудование и аксессуары, с которыми не могут сравниться изделия прочих производителей. Процесс одновременного проектирования мотовездеходов и дополнительного оборудования позволяет обеспечить дополнительное удобство для вас. Мы готовы поручиться за свои слова. Вне зависимости от того, устанавливаете ли вы оригинальные аксессуары Can-Am самостоятельно или пользуетесь услугами авторизованного дилера, они обеспечиваются двухлетней гарантией поддержки. Поддержкой, на которую вы можете положиться.

## **ПРИВЛЕКАТЕЛЬНЫЙ ВНЕШНИЙ ВИД**

Вы можете значительно расширить возможности своего мотовездехода, дополнив его высококачественными оригинальными аксессуарами Can-Am. Однако внешний вид для нас не менее значим, чем функционал, поэтому, выбирая оригинальное дополнительное оборудование Can-Am, вы можете быть уверены в том, что ваш мотовездеход и установленные аксессуары стилистически будут представлять собой единое целое.

ПЕРЕД УСТАНОВКОЙ  
АКСЕССУАРОВ ВСЕГДА  
ОБРАЩАЙТЕСЬ К РУКОВОДСТВУ ПО  
СОВМЕСТИМОСТИ  
ДОПОЛНИТЕЛЬНОГО ОБОРУДОВАНИЯ,  
РАЗМЕЩЕННОМУ НА СТРАНИЦАХ  
8 И 9  
ДАННОГО КАТАЛОГА

## АКСЕССУАРЫ ДЛЯ МОТОВЕЗДЕХОДОВ АТV

## ШИНЫ И ДИСКИ

- 8 РУКОВОДСТВО ПО СОВМЕСТИМОСТИ ДОПОЛНИТЕЛЬНОГО ОБОРУДОВАНИЯ
- 12 РЕШЕНИЯ ДЛЯ ПЕРЕВОЗКИ ГРУЗА
- 17 ВЕТРОВЫЕ СТЕКЛА
- 19 РУЛИ И ЗЕРКАЛА
- 20 КОМПЛЕКТЫ СИДЕНИЙ
- 21 СТОЙКИ И КРОНШТЕЙНЫ
- 24 ЗАЩИТНЫЕ ПЛАСТИНЫ
- 28 БАМПЕРЫ И ЭЛЕМЕНТЫ ЗАЩИТЫ
- 31 ОСВЕТИТЕЛЬНЫЕ ПРИБОРЫ И ЭЛЕКТРООБОРУДОВАНИЕ

- 34 ЛЕБЕДКИ
- 37 ТЯГОВО-СЦЕПНЫЕ УСТРОЙСТВА
- 38 СПОРТИВНЫЕ АКСЕССУАРЫ И ДОПОЛНИТЕЛЬНОЕ ОБОРУДОВАНИЕ
- 42 ЧЕХЛЫ, НАКЛЕЙКИ И ПРОЧИЕ ДОПОЛНЕНИЯ
- 43 ГУСЕНИЧНЫЕ СИСТЕМЫ АРАСНЕ
- 46 СНЕГОУБОРОЧНЫЕ ОТВАЛЫ
- 47 СНЕГОУБОРОЧНЫЕ ОТВАЛЫ ALPINE FLEX
- 49 СНЕГОУБОРОЧНЫЕ ОТВАЛЫ ALPINE SUPER-DUTY
- 52 АКСЕССУАРЫ ДЛЯ МОДЕЛЕЙ OUTLANDER 6X6

- 55 ШИНЫ
- 56 ДИСКИ



# CAN-AM OFFROAD.COM



Посмотрите наши видеоматериалы для того, чтобы узнать больше о новых инновационных экипировке и аксессуарах.



Уделите время на знакомство с интерактивным онлайн-каталогом. Получите доступ к информации о представленной продукции, изображениям и видеороликам в высоком разрешении.



Узнайте больше о маслах и смазочных материалах XPS.



# OUTLANDER

## RENEGADE

### СПОРТИВНАЯ ОДЕЖДА И ЭКИПИРОВКА

- 59 ЭКИПИРОВКА SAN-AM
- 61 ДЖЕРСИ
- 62 ШЛЕМЫ
- 64 ОЧКИ
- 64 ПЕРЧАТКИ
- 64 ПОДРОСТКОВАЯ ЭКИПИРОВКА
- 65 СУМКИ
- 65 ТАБЛИЦА РАЗМЕРОВ

### ЗАПАСНЫЕ ЧАСТИ И СРЕДСТВА ДЛЯ ПРОВЕДЕНИЯ ТЕХНИЧЕСКОГО ОБСЛУЖИВАНИЯ

- 66 ОРИГИНАЛЬНЫЕ ЗАПАСНЫЕ ЧАСТИ
- 69 МАСЛА И СРЕДСТВА ДЛЯ ПРОВЕДЕНИЯ ТЕХНИЧЕСКОГО ОБСЛУЖИВАНИЯ



## МЕЖДУНАРОДНОЕ ИЗДАНИЕ

В данном каталоге представлена полная линейка запасных частей, аксессуаров, дополнительного оборудования и экипировки BRP. Некоторые из представленных изделий могут быть недоступны в стране вашего проживания вследствие климатических условий, наличия или отсутствия местных сертификатов и/или прочих обозначенных законом требований. Для получения актуальной информации обратитесь к вашему дилеру BRP.

На странице [instructions.brp.com](http://instructions.brp.com) вы найдете указания по установке дополнительного оборудования BRP. Указания содержат рекомендации по установке, списки необходимых запасных частей и сервисных наборов для ремонта и обслуживания.

# OUTLANDER

## ДОПОЛНИТЕЛЬНОЕ ОБОРУДОВАНИЕ ДЛЯ СЕГМЕНТА





## **ПРОКАЧАЙТЕ СВОЙ OUTLANDER**

**С ПОМОЩЬЮ НАШЕГО ДОПОЛНИТЕЛЬНОГО ОБОРУДОВАНИЯ ВЫ ПОДГОТОВИТЕ СВОЙ МОТОВЕЗДЕХОД К ЛЮБОМУ ИСПЫТАНИЮ, УВЕЛИЧИТЕ СТЕПЕНЬ ЗАЩИТЫ И УРОВЕНЬ КОМФОРТА, РАСШИРИТЕ ЕГО УНИВЕРСАЛЬНОСТЬ.**

- |  |                |
|--|----------------|
| <b>1 НИЗКАЯ БАГАЖНАЯ КОРЗИНА LinQ</b>                    | <b>СТР. 16</b> |
| <b>2 ОСНОВАНИЕ LinQ</b>                                  | <b>СТР. 15</b> |
| <b>3 УСИЛЕННАЯ БАГАЖНАЯ КОРЗИНА LinQ</b>                 | <b>СТР. 16</b> |
| <b>4 ПЕРЕДНИЙ БАМПЕР XT</b>                              | <b>СТР. 29</b> |
| <b>5 ПЕРЕДНИЙ БАМПЕР EXTREME</b>                         | <b>СТР. 29</b> |
| <b>6 ЗАДНИЙ БАМПЕР XT</b>                                | <b>СТР. 29</b> |
| <b>7 ЛЕБЕДКА CAN-AM TERRA 35 ПРОИЗВОДСТВА SUPERWINCH</b> | <b>СТР. 35</b> |

# OUTLANDER ДОПОЛНИТЕЛЬНОЕ ОБОРУДОВАНИЕ ДЛЯ СЕГМЕНТА







## **ПРОКАЧАЙТЕ СВОЙ OUTLANDER**

**СДЕЛАЙТЕ СВОЙ МОТОВЕЗДЕХОД БОЛЕЕ КОМФОРТАБЕЛЬНЫМ, УПРАВЛЯЕМЫМ, ЗАМЕТНЫМ И УНИВЕРСАЛЬНЫМ, ОСНАСТИВ ЕГО СООТВЕТСТВУЮЩИМ ДОПОЛНИТЕЛЬНЫМ ОБОРУДОВАНИЕМ И АКСЕССУАРАМИ.**

- |  |                |
|--|----------------|
| <b>1 ВЕТРОВЫЕ ЩИТКИ DELUXE</b>                 | <b>СТР. 17</b> |
| <b>2 ВЫСОКОЕ ВЕТРОВОЕ СТЕКЛО</b>               | <b>СТР. 17</b> |
| <b>3 ГРУЗОВОЙ КОРОБ LinQ (86 Л)</b>            | <b>СТР. 13</b> |
| <b>4 СТОЙКА БАГАЖНОЙ ПЛОЩАДКИ (15 CM) LinQ</b> | <b>СТР. 21</b> |

## ТЕПЕРЬ ВСЕ НЕ ПРОСТО, А ОЧЕНЬ ПРОСТО

Определите модельный год, **НАЙДИТЕ ВАШУ МОДЕЛЬ МОТОВЕЗДЕХОДА** и тип двигателя — **ТАК ВЫ ПОЛУЧИТЕ КОД ПЛАТФОРМЫ.**

Этот код позволит вам с первого взгляда понять, подходит ли то или иное оборудование к вашему мотовездеходу.

### ПРИМЕР



#### УСИЛЕННЫЙ КРОНШТЕЙН ВЕТРОВЫХ ЩИТКОВ

- Легкая литая алюминиевая конструкция черного цвета.
- Весь необходимый крепеж входит в комплект поставки.
- Ветровые щитки приобретаются отдельно.



Подходит для G2, G2L, G2S  
715001378

МОДЕЛЬНЫЙ ГОД	МОДЕЛЬ	ТИПЫ ДВИГАТЕЛЕЙ	КОД ПЛАТФОРМЫ
2013	Outlander	400	G1
	Outlander	500, 650, 800, 1000	G2
	Outlander MAX	400	G1
	Outlander MAX	500, 650, 800, 1000	G2
	Renegade	500, 800, 1000	G2S



2014	Outlander	400	G1
	Outlander	500, 650, 800, 1000	G2
	Outlander MAX	400	G1
	Outlander MAX	500, 650, 800, 1000	G2
	Renegade	500, 800, 1000	G2S



За информацией об аксессуарах для платформы G1 обратитесь к своему дилеру.

Некоторые из представленных моделей могут быть недоступны или не сертифицированы в вашем регионе. За информацией, относящейся к вашей местности, обратитесь к вашему дилеру BRP.

МОДЕЛЬНЫЙ ГОД	МОДЕЛЬ	ТИПЫ ДВИГАТЕЛЕЙ	КОД ПЛАТФОРМЫ
2015	Outlander L	450 500	G2L
	Outlander	500, 650, 800, 1000	G2
	Outlander L MAX	450, 500	G2L
	Outlander MAX	500, 650, 800, 1000	G2
	6x6	650, 1000	G2
	Renegade	500, 800, 1000	G2S



2016	Outlander L	450, 570	G2L
	Outlander	570, 650, 850, 1000	G2
	Outlander L MAX	450, 570	G2L
	Outlander MAX	570, 650, 850, 1000	G2
	6x6	650, 1000	G2
	Renegade	570, 850, 1000	G2S



2017	Outlander	450, 570	G2L
	Outlander	650, 850, 1000	G2
	Outlander MAX	450, 570	G2L
	Outlander MAX	650, 850, 1000	G2
	6x6	650, 1000	G2
	Renegade	570, 850, 1000	G2S



2018	Outlander	450, 570	G2L
	Outlander	650, 850, 1000	G2
	Outlander MAX	450, 570	G2L
	Outlander MAX	650, 850, 1000	G2
	6x6	650, 1000	G2
	Renegade	570, 850, 1000	G2S



# ВАРИАНТЫ ГРУЗОВЫХ КОРОБОВ

**ПРОЧНЫЕ ГРУЗОВЫЕ КОРОБА LinQ УСТАНОВЛИВАЮТСЯ  
И СНИМАЮТСЯ ЗА СЧИТАНЫЕ СЕКУНДЫ!**

**НАДЕЖНЫЕ ПОМОЩНИКИ ИДЕАЛЬНО ПОДОЙДУТ КАК  
ДЛЯ РАБОТЫ, ТАК И ДЛЯ ОТДЫХА.**



**LinQ SYSTEM™ ГРУЗОВЫЕ  
КОРОБА**

**ВЫБЕРИТЕ РЕШЕНИЕ, КОТОРОЕ  
ПОДОЙДЕТ ИМЕННО ВАМ.**

## **Знаете ли вы, что:**

История системы LinQ началась в 2009 году одновременно с разработкой платформы ATV G2. Именно тогда конструкторы BRP обратили особое внимание на средства для перевозки грузов и багажа. До появления системы LinQ для закрепления груза райдерам приходилось полагаться на веревочные сетки, решение, известное своей низкой надежностью. В очередной раз необходимость стала отправной точкой для изобретения, с течением времени доказавшего свою практичность и надежность, а также установившего новые стандарты в своей области. Широкий успех передовой модульной системы LinQ позволили BRP разработать линейку решений для совместного использования с аксессуарами и дополнительным оборудованием марки Ski-Doo.

**ГРУЗОВОЙ КОРОБ-  
ХОЛОДИЛЬНИК LinQ  
30 Л**

715002892 СТР. 13



**ДОЛЬШЕ СОХРАНЯЕТ  
ГРУЗ ОХЛАЖДЕННЫМ**

**ГРУЗОВОЙ КОРОБ LinQ 43 Л  
С АУДИОСИСТЕМОЙ**

715003018 СТР. 14



**ВОЗЬМИТЕ  
С СОБОЙ В ДОРОГУ  
ВСЕ САМОЕ  
НЕОБХОДИМОЕ,  
ВКЛЮЧАЯ  
ЛЮБИМУЮ  
МУЗЫКУ.**

**ВОЗЬМИТЕ С СОБОЙ В ДОРОГУ ВСЕ САМОЕ НЕОБХОДИМОЕ, ВКЛЮЧАЯ ЛЮБИМУЮ МУЗЫКУ!**

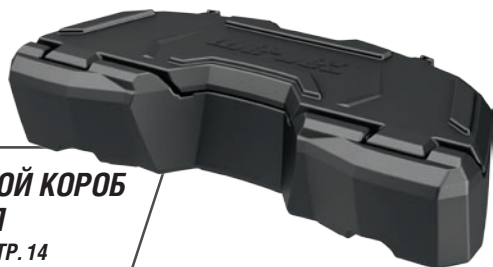
**ГРУЗОВОЙ КОРОБ LinQ 43 Л С АУДИОСИСТЕМОЙ**



Смотри  
**ВИДЕО**



[CAN-AMOFFROAD.COM](http://CAN-AMOFFROAD.COM)



**ГРУЗОВОЙ КОРОБ  
LinQ 45 Л**  
715003879 СТР. 14



**ГРУЗОВОЙ КОРОБ  
LinQ 86 Л**  
715002474 СТР.13



**ГРУЗОВОЙ КОРОБ  
LinQ 124 Л**  
715001749 СТР. 12  
715001747 СТР. 12  
715001750 (ЕС) СТР. 12  
715001748 (ЕС) СТР. 12

**OUTLANDER RENEGADE**

## ГРУЗОВЫЕ КОРОБА LinQ 124 Л

### Полная интеграция с мотовездеходом

- Спроектирован с учетом особенностей вашей модели мотовездехода Can-Am.
- Идеально подходящая вашей модели мотовездехода конструкция устраняет необходимость какой-либо модификации\*.
- Задний фонарь.

### Простая и быстрая установка.

- Оснащенный системой LinQ задний багажный короб устанавливается и снимается за секунды.
- Моментально приспосабливает мотовездеход к вашим требованиям.

### Непревзойденные грузовые качества.

- Вместимость грузового короба составляет 124 л., его внутреннее пространство не имеет перегородок для увеличения полезного объема и облегчения доступа внутрь.

### Крепкая конструкция.

- Изготовлен из литого под давлением полиэтилена. Усилен в критических участках.

### Пылевлагозащищенное исполнение

- Полностью герметичная крышка обеспечивает защиту груза от пыли, влаги и погодных явлений.



**LinQ SYSTEM**

### ГРУЗОВОЙ КОРОБ LinQ (124 л)

- Для установки на платформу G1 потребуется специальная пластина-переходник LinQ Retrofit Adaptor Plate (715001334).
- Сменные панели для грузового короба представлены во множестве цветовых решений для обеспечения полного соответствия расцветке вашего мотовездехода (приобретаются отдельно).
- Для установки на платформу G2S потребуется соответствующая стойка LinQ (715001734).

Подходит для G2 (кроме моделей MAX и 6x6), G2S  
715001747

**ЕВРОПЕЙСКАЯ ВЕРСИЯ**  
(соответствует требованиям ЕС)  
• Без заднего фонаря  
715001748



**LinQ SYSTEM**

### ГРУЗОВОЙ КОРОБ LinQ для OUTLANDER MAX (124 л)

- Обеспечивает удобство пассажира при длительных поездках, благодаря спроектированным с учетом эргономики пассажирским накладкам. Для большего удобства части накладок выполнены из водоотталкивающего пеноматериала с закрытыми порами.
- Простая посадка на мотовездеход, даже если водитель находится на своем месте.
- Сменные панели для грузового короба представлены во множестве цветовых решений для обеспечения полного соответствия расцветке вашего мотовездехода (приобретаются отдельно).

Подходит для G2 (только для моделей MAX)  
715001749

**ЕВРОПЕЙСКАЯ ВЕРСИЯ**  
(соответствует требованиям ЕС)  
• Без заднего фонаря  
715001750

**ЭРГОНОМИЧНЫЕ НАКЛАДКИ ИЗ ПЕНОМАТЕРИАЛА С ЗАКРЫТЫМИ ПОРАМИ.**

## ЦВЕТНЫЕ ПАНЕЛИ ДЛЯ ГРУЗОВОГО КОРОБА LinQ (124 л)

- Цветные панели обеспечивают соответствие цвета багажного короба LinQ 124 л цвету вашего мотовездехода.

Подходит для багажного короба LinQ 124 л

- 715001391 • Черный
- 715001392 • Желтый
- 715001395 • Ярко-красный
- 715002481 • Белый
- 715002480 • Светло-серый
- 715002984 • Ярко-голубой
- 715002985 • Салатовый
- 715002986 • Красный Can-Am

**ЕВРОПЕЙСКАЯ ВЕРСИЯ** (соответствует требованиям ЕС)

- Без заднего фонаря
- 715001397 • Черный
- 715001398 • Желтый
- 715002482 • Светло-серый
- 715002483 • Белый



## КАМУФЛЯЖНЫЕ НАКЛЕЙКИ ДЛЯ ЧЕРНЫХ ПАНЕЛЕЙ БАГАЖНОГО КОРОБА

- Рисунок наклеек полностью совпадает с камуфляжной цветовой схемой мотовездехода.

Подходит для панелей багажного короба LinQ (124 л) черного цвета

715002975 • Mossy Oak Break-Up Country Camo

715001683 • Next G-1 Vista Camo



**СМЕННЫЙ ЭЛЕМЕНТ LinQ**  
715001707

\* ПРЕДОСТЕРЕЖЕНИЕ. Установка неообретенных BRP аксессуаров запрещена, так как ваш мотовездеход в таком случае может не соответствовать некоторым стандартам безопасности, а также инженерным стандартам. Данная ситуация может увеличить риск получения тяжелых увечий и летального исхода. Кроме того эксплуатация такого мотовездехода может стать незаконной.

**НЕ УВЕРЕНЫ, ПОДойДЕТ ЛИ ТО ИЛИ ИНОЕ ДОПОЛНИТЕЛЬНОЕ ОБОРУДОВАНИЕ К ВАШЕЙ МОДЕЛИ? ОБРАТИТЕСЬ К РУКОВОДСТВУ ПО СОВМЕСТИМОСТИ ДОПОЛНИТЕЛЬНОГО ОБОРУДОВАНИЯ НА СТРАНИЦАХ 8-9**

Некоторые из представленных моделей могут быть недоступны или не сертифицированы в вашем регионе. За информацией, относящейся к вашей местности, обратитесь к вашему дилеру BRP.



## OUTLANDER RENEGADE



**ВЫСОКОКАЧЕСТВЕННАЯ  
ТЕРМОИЗОЛЯЦИЯ ПОЗВОЛЯЕТ  
ДОЛЬШЕ ПОДДЕРЖИВАТЬ НИЗКУЮ  
ТЕМПЕРАТУРУ ВНУТРИ КОРОБА**

**LinQ**  
SYSTEM™

### ГРУЗОВОЙ КОРОБ-ХОЛОДИЛЬНИК LinQ 30 ЛИТРОВ

- Установка не требует модификации мотовездехода.
- Оснащен креплениями LinQ для быстрой установки и снятия.
- Невероятно прочная и износостойкая конструкция, изготовленная методом центробежной формовки.
- Высококачественная термоизоляция из пеноматериала обеспечивает оптимальную сохранность льда внутри короба.
- Встроенный съемный контейнер предотвращает порчу продуктов питания.
- Запираемый короб в погодозащищенном исполнении.
- Удобное расположение сливной пробки.
- Для установки на платформу G2S потребуется соответствующая стойка LinQ (715001734).

Подходит для G2, G2S

715002892



**LinQ**  
SYSTEM™

### ГРУЗОВОЙ КОРОБ LinQ 86 ЛИТРОВ

- Установка не требует модификации мотовездехода.
- Оснащен креплениями LinQ для быстрой установки и снятия.
- Запираемый короб в погодозащищенном исполнении.
- Надежно удерживает груз при транспортировке.
- Мягкие накладки для пассажира.
- Для установки на платформу G2L потребуется основание LinQ (715002350).

Подходит для G2 (кроме моделей 6x6), G2L, G2S

715002474

Смотри  
**ВИДЕО**

CAN-AMOFFROAD.COM

**МЫ РАЗМЕСТИЛИ  
НАСТОЯЩУЮ  
АУДИОСИСТЕМУ ВНУТРИ  
ГРУЗОВОГО КОРОБА LinQ!****OUTLANDER RENEGADE****LinQ**  
SYSTEM™**ГРУЗОВОЙ КОРОБ LinQ 43 ЛИТРА С АУДИОСИСТЕМОЙ**

- Обеспечивает лучшее среди представленных на рынке решений качество звука благодаря встроенному высокоэффективному всесдиапазонному усилителю.
- Быстроразъемный. Обеспечивает безопасную перевозку груза.
- Для защиты аккумулятора служит функция автоматического выключения системы после 10 минут бездействия.
- Водостойкое исполнение динамиков.
- В состав комплекта входят Bluetooth-приемник и 16,5-см динамики, являющиеся частью крышки короба.
- Панель управления с подсветкой превосходно подходит для ночных поездок.
- Для установки на платформу G2L требуется основание LinQ (715002350).
- Для установки на платформу G2S требуется соответствующая стойка LinQ (715001734).

Подходит для G2 (для моделей 6x6 и MAX 2013–2014 только переднее размещение), G2L, G2S  
715003018

**LinQ**  
SYSTEM™**ГРУЗОВОЙ КОРОБ LinQ (45 Л)**

- Установка не требует модификации мотовездехода.
- Оснащен креплениями LinQ для быстрой установки и снятия.
- Надежно удерживает груз при транспортировке.
- Для установки на платформу G2L требуется основание LinQ (715002350).
- Для установки на платформу G2S требуется соответствующая стойка LinQ (715001734).

Подходит для G2 (для моделей 6x6 и MAX 2013–2014 только переднее размещение), G2L, G2S  
715003879

**LinQ**  
SYSTEM™**МОДУЛЬНЫЕ КОФРЫ LinQ DELUXE**

- Установка не требует модификации мотовездехода.
- Оснащен креплениями LinQ для быстрой установки и снятия.
- Для установки и снятия не требуются инструменты.
- Универсальные, прочные и вместительные.
- Идеально подходят для перевозки всего, что нужно в любых условиях.
- Погодозащищенное и устойчивое к царапинам исполнение. Оснащается формованным резиновым днищем.
- Центральное отделение может использоваться отдельно.
- Съемный багажный ящик.
- Для установки на платформу G2S требуется соответствующая стойка LinQ (715001734).

Подходит для G2 (для моделей 6x6 только переднее размещение), G2S

Сумка 44 л  
715001695

Сумка 73 л  
715001694

**СЪЕМНЫЙ  
БАГАЖНЫЙ  
ЯЩИК**



**OUTLANDER** **RENEGADE****МЯГКАЯ БАГАЖНАЯ СУМКА**

- 3-секционная сумка.
- Обеспечивает перевозку экипировки в погодозащищенных условиях.
- Мягкая багажная сумка объемом 45 л спроектирована с учетом конструкции переднего и заднего багажников мотовездехода, а также соответствующих стоек для увеличения максимального объема.
- Для установки на платформу G2S потребуется соответствующая стойка LinQ (715001734).

Подходит для G2, G2L, G2S

715003759 • Черный

715001935

Mossy Oak Break-Up Country Camo



**ЗАЩИЩАЕТ ПЕРЕВОЗИМЫЙ ГРУЗ.  
УВЕЛИЧИВАЕТ УНИВЕРСАЛЬНОСТЬ  
МОТОВЕЗДЕХОДА.**

**БАГАЖНЫЙ МЕШОК 10 Л**

- Погодозащищенный мешок со сворачивающимся верхом надежно защитит перевозимый груз.
- Помещается в задний багажник вашего мотовездехода.

Подходит для всех моделей

269502121



**LinQ**  
SYSTEM™

**ГРУЗОВОЙ КОРОБ LinQ 7,5 Л**

- Оснащен креплениями LinQ для быстрой установки и снятия на передний и задний багажники модели Outlander.
- Также возможна установка позади водительского сиденья на моделях Outlander MAX и Outlander L MAX.
- Полностью герметичная емкость обеспечивает дополнительные возможности по транспортировке важных и ценных предметов.
- Для установки на платформу G2S потребуется соответствующая стойка LinQ (715001734).

Подходит для G2, G2S

708200255

Подходит для G2, G2L (для моделей G2L MAX

допускается установка только за водительским сиденьем), G2S

708200408



**LinQ**  
SYSTEM™

**ОСНОВАНИЕ LinQ**

- Изготовлено из полипропиленового стекловолокна.
- Обеспечивает установку аксессуаров LinQ.
- В комплект поставки входят 4 изделия.

Подходит для G2L

715002350

**БАГАЖНАЯ СУМКА**

- Прочная багажная сумка с дождевиком, обеспечивающим защиту от погодных явлений.
- Для установки на платформу G2S потребуется соответствующая стойка LinQ (715001734).

Подходит для G2, G2L, G2S

280000539 • Черный



**ДОЖДЕВИК ОБЕСПЕЧИВАЕТ  
ДОПОЛНИТЕЛЬНУЮ ЗАЩИТУ**



**КРЕПЛЕНИЯ СИСТЕМЫ LinQ  
ПОЗВОЛЯЮТ УСТАНОВИТЬ  
СТАЛЬНУЮ БАГАЖНУЮ КОРЗИНУ  
ЗА СЧИТАНЫЕ СЕКУНДЫ,  
ПОЗВОЛЯЯ ВАМ БОЛЬШЕ  
ВРЕМЕНИ ПРОВОДИТЬ ЗА РУЛЕМ**

Смотри  
**ВИДЕО**

CAN-AMOFFROAD.COM

**OUTLANDER**

**RENEGADE**

**RENEGADE**



**LinQ**  
SYSTEM™

### УСИЛЕННАЯ БАГАЖНАЯ КОРЗИНА LinQ

- Изготовлена из высокопрочной низколегированной стали.
- Установка не требует модификации мотовездехода.
- Оснащен креплениями LinQ для быстрой установки и снятия.
- Может быть установлен как на передний, так и на задний багажник мотовездехода.
- Для установки на платформу G2L потребуются основание LinQ (715002350).
- Для установки на платформу G2S потребуются соответствующая стойка LinQ (715001734).

**Подходит для G2, G2L (переднее размещение только для моделей MAX), G2S**

715001215



**LinQ**  
SYSTEM™

### НИЗКАЯ БАГАЖНАЯ КОРЗИНА LinQ

- Низкая открытая корзина увеличивает пространство для перевозки груза.
- Превосходно подойдет для обеспечения простого доступа к инструментам, веревкам, аксессуарам для лебедки и снегоборочного отвала.
- Множество точек для закрепления строп.
- Стойкая к ударным нагрузкам литая под давлением конструкция из полипропилена.
- Для установки на платформу G2L потребуются основание LinQ (715002350).

**Подходит для G2L (переднее размещение возможно только для моделей MAX)**

715003027



### ЗАДНЯЯ СУМКА ДЛЯ МОДЕЛЕЙ RENEGADE 17 L

- Погодозащищенная и устойчивая к царапинам. Оснащается формованным резиновым днищем.
- Для установки и снятия не требуются инструменты.
- Оснащается 2 крепежными ремнями, продеваемыми под багажником и застегивающимися спереди.
- Требуется установка заднего алюминиевого багажника.

**Подходит для G2S**

715002391

## OUTLANDER

# СОЗДАЙТЕ ПРЕВОСХОДНУЮ СИСТЕМУ ВЕТРОЗАЩИТЫ ЗА

# ТРИ ПРОСТЫХ ШАГА

## 1 ВЫБЕРИТЕ ЦВЕТ ВЕТРОВЫХ ЩИТКОВ DELUXE

### ВЕТРОВЫЕ ЩИТКИ DELUXE

- Инновационная многофункциональная система защиты от ветра.
- Быстрая установка на имеющиеся на руле кронштейны, не требующая специальных инструментов.
- 2 подстаканника.
- Возможность установки комплекта для подключения GPS.
- Возможность установки дополнительных зеркал и осветительных приборов.
- Предполагает установку низкого, высокого или сверхвысокого ветрового стекла.
- Для установки на модели, оснащенные рулем переменного сечения (28 мм), потребуется соответствующий комплект приспособлений.

Подходит для G2 (кроме моделей X mr и 6X6), G2L

715000935 • Желтый

715001232 • Черный

715001231 • Красный

715002479 • Светло-серый



### КАМУФЛЯЖНЫЕ НАКЛЕЙКИ ДЛЯ ВЕТРОВЫХ ЩИТКОВ ЧЕРНОГО ЦВЕТА

- Рисунок наклеек полностью совпадает с камуфляжной цветовой схемой мотовездехода.

Подходит для ветровых щитков Deluxe

715002976

715001684

Mossy Oak Break-Up  
Country Camo

Next G-1 Vista Camo



### НАБОР ПРИСПОСОБЛЕНИЯ ДЛЯ УСТАНОВКИ НА РУЛЬ ПЕРЕМЕННОГО СЕЧЕНИЯ

(без иллюстрации)

- Требуется для установки ветровых щитков Deluxe на модели Outlander X-TP и прочие оснащенные рулями переменного сечения (28 мм) модели.

Подходит для ветровых щитков Deluxe

715002470

## 2 ВЫБЕРИТЕ ВЕТРОВОЕ СТЕКЛО DELUXE



### НИЗКОЕ ВЕТРОВОЕ СТЕКЛО

- Ветровое стекло высотой 15 см не только придаст вашему мотовездеходу спортивный вид и обеспечит защиту от погодных явлений, но и позволит использовать дополнительные осветительные приборы.
- Не требующие инструментов установка и замена.

Подходит для ветровых щитков Deluxe

715001227



### ВЫСОКОЕ ВЕТРОВОЕ СТЕКЛО

- Высота: 28 см. Для защиты от ветра и зимней эксплуатации.
- Не требующие инструментов установка и замена.

Подходит для ветровых щитков Deluxe

715001211



### СУПЕРВЫСОКОЕ ВЕТРОВОЕ СТЕКЛО

- Ветровое стекло высотой 41 см обеспечивает непревзойденную защиту от погодных явлений во время езды.
- Для защиты от ветра и особенностей зимней эксплуатации.
- Не требующие инструментов установка и замена.

Подходит для ветровых щитков Deluxe

715000936

## 3 ТАКЖЕ ВАМ МОЖЕТ ПОНРАВИТЬСЯ...

### КОМПЛЕКТ ОПТИКИ ВЕТРОВОГО СТЕКЛА

- 2 высококачественных светодиодных фонаря, устанавливаемых в ветровой щиток Deluxe для увеличения общей мощности световых приборов и освещенности направления движения.
- 1800 люмен.
- Комплект из 2 фонарей со светодиодами типа Cree (10 Вт).
- Длинный световой пучок до 107 м, при потреблении менее 1 ампера на фонарь.

Подходит для ветровых щитков Deluxe

715003115



### КОМПЛЕКТ ЗЕРКАЛ DELUXE

- Улучшенная система крепления.
- Широкий угол обзора.
- Прекрасно дополняют ветровую щиток и ветровое стекло Deluxe.

Подходит для ветровых щитков Deluxe

715002353





**СОЗДАЙТЕ СОБСТВЕННУЮ СИСТЕМУ ЗАЩИТЫ ОТ ВЕТРА НА СТРАНИЦЕ 17**



**OUTLANDER**

**RENEGADE**

**ОБЕСПЕЧИВАЕТ ПРЕВОСХОДНУЮ ЗАЩИТУ ОТ ВЕТРА.**

**СПОРТИВНОЕ ВЕТРОВОЕ СТЕКЛО**

- Обеспечивает мотовездеходу Renegade защиту от ветра и не ухудшает его спортивный внешний вид.
- Совместим с прямыми рулями и рулями переменного сечения.
- Несложная система установки позволяет быстро установить набор.

Подходит для G2S (кроме моделей X m1)

- 715001212 • Желтый
- 715001429 • Белый
- 715001468 • Черный



**КОМПЛЕКТ ВЫСОКОГО ВЕТРОВОГО СТЕКЛА**

- Обеспечивает превосходную защиту от ветра.
- Совместим с прямыми рулями и рулями переменного сечения.
- Несложная система установки позволяет быстро установить комплект.

Подходит для G2, G2L, G2S (кроме моделей X m1)

- 715001937 • Желтый
- 715001938 • Черный
- 715002061 • Красный



## OUTLANDER RENEGADE



### ВЕТРОВЫЕ ЩИТКИ РУЛЯ

- Прочная конструкция из пластика с логотипом Can-Am, изготовленная методом отливки.
- В комплект поставки входит съемная крышка для регулировки воздушного потока.
- Требуется установочный комплект (приобретается отдельно).

Подходит для G2, G2L, G2S

715000525 • Черный / Желтый  
715000537 • Белый / Черный  
715001706 • Черный / Черный  
715000733 • Желтый / Черный

715003811 — Красный Can-Am / Черный  
715003812 — Салатовый / Черный  
715003813 — Оранжевый / Черный  
715003814 — Ярко-голубой / Черный



### ВЕТРОВЫЕ ЩИТКИ ПассажиРА

- Ветровые щитки устанавливаются на пассажирские поручни и обеспечивают комфорт во время поездки.
- Легко устанавливаются и снимаются.

Подходит для G2 и G2L (только для моделей MAX)

715001669

### УСИЛЕННЫЙ КРОНШТЕЙН ВЕТРОВЫХ ЩИТКОВ

- Легкая литая алюминиевая конструкция черного цвета.
- Весь необходимый крепеж входит в комплект поставки.
- Ветровые щитки приобретаются отдельно.

Подходит для G2, G2L, G2S

715001378



### КРОНШТЕЙН ВЕТРОВЫХ ЩИТКОВ

- Легкая литая алюминиевая конструкция черного цвета.
- Весь необходимый крепеж входит в комплект поставки.
- Ветровые щитки приобретаются отдельно.

Подходит для G2, G2L, G2S

715001379



### АЛЮМИНИЕВЫЙ РУЛЬ ПЕРЕМЕННОГО СЕЧЕНИЯ

- Руль переменного сечения (22—28 мм), изготовленный из алюминия марки 6061-T6 (АДЗЗТ6).
- В комплект поставки входят весь необходимый крепеж и центральная подушка с чехлом.

Подходит для G2, G2L, G2S

715000550

### КОМПЛЕКТ ЗЕРКАЛ НА ВЕТРОВЫЕ ЩИТКИ

- Не подходит для использования совместно с усиленным кронштейном ветровых щитков (715001378).
- В комплект поставки входят два изделия.

Подходит для ветровых щитков руля

860200080



### КОМПЛЕКТ ЗАЩИТЫ РУЛЯ ХТ

- Не может использоваться с водительским поручнем (715003053).

Подходит для G2, G2L

703100352 • Черный

### ЗЕРКАЛА

- Не искажающая изображение поверхность 13 x 8 см.
- Матовое покрытие.
- Держатель с резьбой 10 мм (3/8").

Левое — 10 мм (3/8")

Правое — 10 мм (3/8")

- Для установки зеркал на модель DS 450 потребуется специальный кронштейн (715000190).
- Для установки на модели Outlander и Renegade кронштейн не требуется.

- Для установки на модели, не оснащенные рычагом тормоза на правой рукоятке руля, требуется кронштейн (715000190).

709400523

709400406



**БЛАГОДАря СПИНКЕ  
ВОДИТЕЛЬСКОГО СИДЕНЬЯ  
ВЫ БУДЕТЕ МЕНЬШЕ УСТАВАТЬ,  
А ЗНАЧИТ, СМОЖЕТЕ БОЛЬШЕ  
ВРЕМЕНИ ПРОВЕСТИ ЗА РУЛЕМ!**



**OUTLANDER**



**НОВИНКА СПИНКА ВОДИТЕЛЬСКОГО СИДЕНЬЯ**

- Обеспечивает поддержку спины, позволяя меньше уставать за рулем.
- Допускает регулировку в горизонтальной плоскости для подгонки под рост и посадку райдера.
- Надежно фиксируется на мотовездеходе.

Подходит для G2 (кроме моделей MAX)

715003940

Подходит для G2 и G2L (только для моделей MAX)

715003942

Подходит для G2L (кроме моделей MAX)

715003941



**КОМПЛЕКТ ПАССАЖИРСКОГО СИДЕНЬЯ ДЛЯ МОДЕЛЕЙ OUTLANDER MAX**

- Идеально подходит для замены старого или поврежденного пассажирского сиденья.

Подходит для G2 2015 и новее, G2L (только модели MAX)

715002373

Подходит для G2 2013–2014 (только для моделей MAX, кроме оснащенных 400 двигателем)

715002032

Смотри  
**ВИДЕО**



CAN-AMOFFROAD.COM



**OUTLANDER** / **RENEGADE**



**LinQ**  
SYSTEM™

## СТОЙКА БАГАЖНОЙ ПЛОЩАДКИ LinQ 10 CM

- Подходит как для установки спереди, так и сзади.
- Прочная и надежная.
- Надежно удерживает перевозимый груз.
- Быстрая, не требующая инструментов установка благодаря системе LinQ.

Подходит для G2, G2S

715001711 • Серебристый  
715001665 • Черный

- Антикоррозийная обработка и надежное порошковое покрытие.
- Для установки на платформу G2S потребуется соответствующая стойка LinQ (715001734).



**LinQ**  
SYSTEM™

## СТОЙКА БАГАЖНОЙ ПЛОЩАДКИ LinQ 15 CM

- Подходит как для установки спереди, так и сзади.
- Прочная и надежная.
- Надежно удерживает перевозимый груз.
- Быстрая, не требующая инструментов установка благодаря системе LinQ.
- Антикоррозийная обработка и надежное порошковое покрытие.
- Для установки на платформу G2S потребуется соответствующая стойка LinQ (715001734).

Подходит для G2, G2S

715001712 • Серебристый  
715001671 • Черный



## OUTLANDER



### СТОЙКА БАГАЖНОЙ ПЛОЩАДКИ 13 СМ

- Подходит как для установки спереди, так и сзади.
- Изготовлена из углеродистой стали.
- Оснащается точками крепления груза.
- Простая установка на трубчатый багажник.
- Антикоррозийная обработка и надежное порошковое покрытие.

Подходит для G2L

715001913



### СТОЙКА БАГАЖНОЙ ПЛОЩАДКИ 20 СМ

- Подходит как для установки спереди, так и сзади.
- Изготовлена из углеродистой стали.
- Оснащается точками крепления груза.
- Простая установка на трубчатый багажник.
- Антикоррозийная обработка и надежное порошковое покрытие.

Подходит для G2L

715001914

## RENEGADE

**LinQ**  
SYSTEM™

### БАГАЖНАЯ СТОЙКА LinQ

- Стойка с болтовым креплением.
- Позволяет использовать аксессуары с креплением LinQ на платформе G2S.

Подходит для G2S (кроме моделей X mg)

715001734



### ЗАДНИЙ АЛЮМИНИЕВЫЙ БАГАЖНИК

- Грузоподъемность 14 кг.
- Компактная и легкая алюминиевая конструкция.
- Гравировка с логотипом Can-Am
- Штампованная пластина из алюминия марки 5052 (AMr2).
- Простая установка.

Подходит для G2S

715001360

**СПЕЦИАЛИЗИРОВАННАЯ СТОЙКА С БОЛТОВЫМ КРЕПЛЕНИЕМ ПОЗВОЛЯЕТ БЫСТРО УСТАНОВИТЬ РЕШЕНИЕ ДЛЯ ПЕРЕВОЗКИ ГРУЗА, ОСНАЩЕННЫЕ СИСТЕМОЙ LinQ, НА ВАШ МОТОВЕЗДЕХОД RENEGADE!**





## OUTLANDER

**LinQ**  
SYSTEM™

### СТОЙКА ДЛЯ КРЕПЛЕНИЯ РУЖЕЙНОГО КОФРА LinQ

(без иллюстрации)

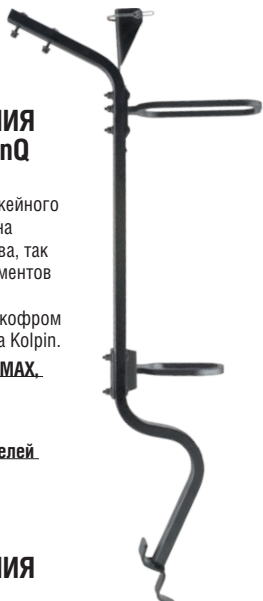
- Легкая стойка для крепления ружейного кофра может быть установлена на мотовездеходе Outlander как слева, так и справа без применения инструментов благодаря системе LinQ.
- Для использования с ружейным кофром Gun Boot 6.0 Impact производства Kolpin.

Подходит для G2 (кроме моделей MAX, 6X6 и X tr 1000)

715002112 • Черный

Подходит для G2 (только для моделей MAX и X tr 1000)

715002113 • Черный



715001919

### СТОЙКА ДЛЯ КРЕПЛЕНИЯ РУЖЕЙНОГО КОФРА

- Изготовлена из стали.
- Предназначена для установки на трубчатый багажник.
- Для использования с ружейным кофром Gun Boot 6.0 Impact производства Kolpin.
- Возможность установки как слева, так и справа.

Подходит для G2L  
(кроме моделей MAX)

715001918

Подходит для G2L  
(только для моделей MAX)

715001919

### ДЕРЖАТЕЛИ ПРОИЗВОДСТВА KOLPIN

- Прочные держатели с мягкими накладками обеспечивают надежное закрепление различных предметов диаметром от 2,5 см до 10 см.
- Прочная конструкция для перевозки луков, удочек, граблей и прочих сельскохозяйственных и иных инструментов.
- Простой доступ к оборудованию благодаря кнопке быстрого открывания.
- Надежная система, рассчитанная на самые тяжелые условия эксплуатации.
- Простая установка на трубчатые багажники, стойки багажников, ящики или бамперы.
- В комплект поставки входят два изделия.

Подходит для G2L

715001421



### РУЖЕЙНЫЙ КОФР GUN BOOT 6.0 IMPACT ПРОИЗВОДСТВА KOLPIN

- Дополнительное пространство для оружия, оснащенного рукояткой пистолетного типа, и небольших сошек.
- Легко вмещает огнестрельное оружие до 130 см длиной.
- Располагает просторным пространством для размещения 60-мм оптических прицелов.
- Легкий доступ к оружию обеспечивается откидной конструкцией.
- Эргономичная ручка для переноски и формованные антабки для ремня.

Подходит для G2, G2L

715001419

- Защелкивающаяся крышка с возможностью блокировки.
- Позволяет размещать винтовки и ружья как с левым расположением затворного механизма, так и с правым.
- В комплект поставки входит поглощающая ударные нагрузки съемная вставка из вспененного материала и нейлона, обеспечивающая непревзойденную защиту содержимого.
- Для установки требуется соответствующий монтажный комплект.

### МНОГОФУНКЦИОНАЛЬНЫЙ ДЕРЖАТЕЛЬ

- Открытые П-образные держатели для перевозки инструмента (лопаты, топоры) и охотничьего оружия (винтовки, луки). Перевозимый груз надежно закреплен и легко извлекается.
- Простая установка на трубчатые багажники, стойки багажников, ящики или бамперы.
- Для установки на модели G2 требуется стойка LinQ Rack Extension.
- В комплект поставки входят два изделия.

Подходит для G2, G2L

Одиночный

715002354

Подходит для G2, G2L

Двойной

715001945



## OUTLANDER RENEGADE

**LinQ**  
SYSTEM™

### ДЕРЖАТЕЛИ ПРОИЗВОДСТВА KOLPIN, ОСНАЩЕННЫЕ КРЕПЛЕНИЯМИ LinQ

(без иллюстрации)

- Характеристики аналогичны держателям Kolpin (715001421).
- Упрощают транспортировку инструментов и инвентаря, комбинируя держатели Kolpin с креплениями системы LinQ.
- Возможность установки 360°.
- Для установки на платформу G2S требуется соответствующая стойка LinQ (715001734).

Подходит для G2, G2S

715001351

**LinQ**  
SYSTEM™

### ДЕРЖАТЕЛЬ ИНСТРУМЕНТА LinQ

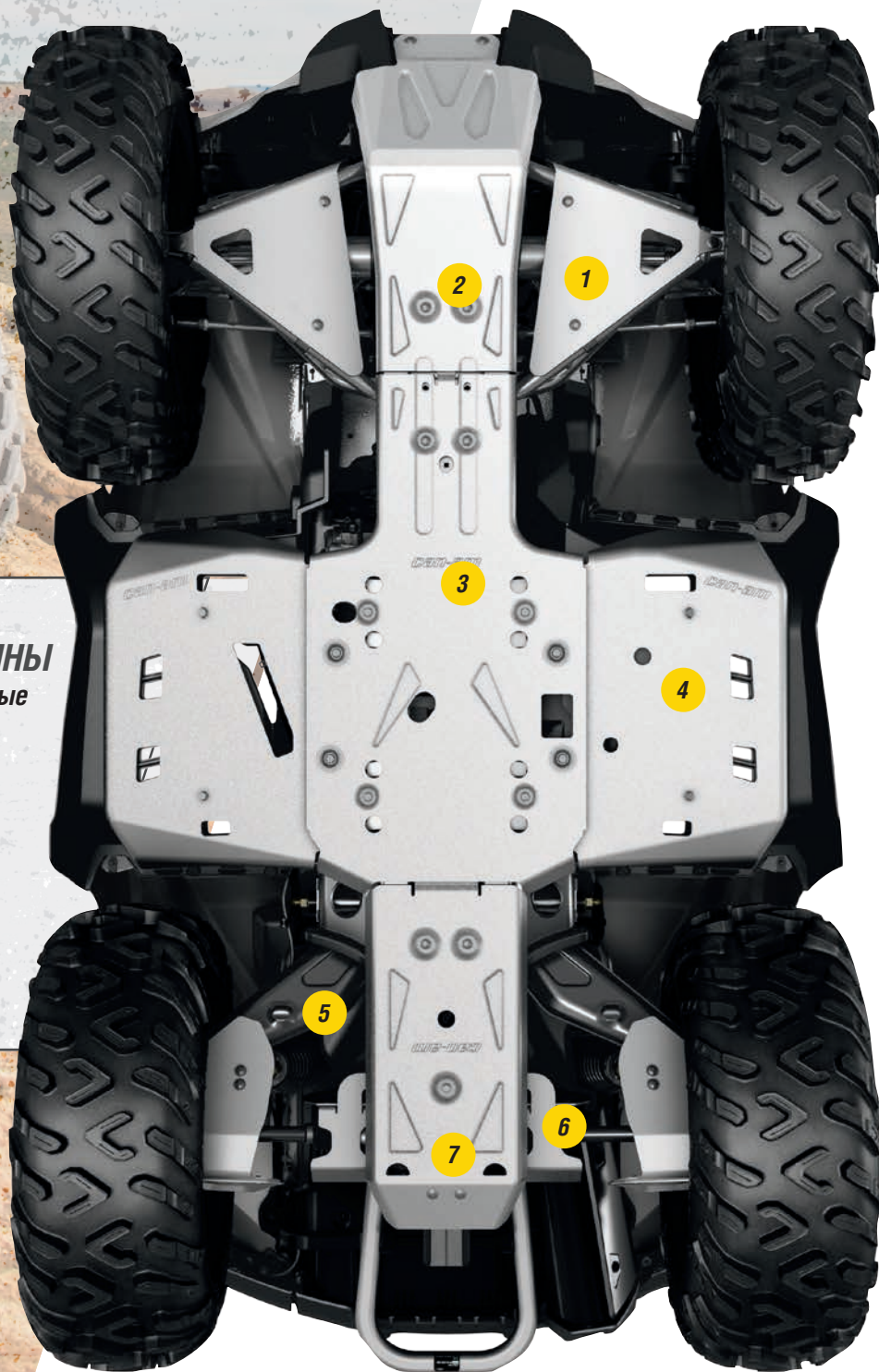
- Многофункциональный держатель инструмента.
- Удобный поворотный держатель позволяет закреплять инструменты под любым углом.
- Для установки на платформу G2S требуется соответствующая стойка LinQ (715001734).
- В комплект поставки входят два изделия.

Подходит для G2, G2S

715003059



**OUTLANDER**



### **АЛЮМИНИЕВЫЕ ЗАЩИТНЫЕ ПЛАСТИНЫ**

Наши алюминиевые защитные пластины изготовлены из высокопрочного алюминия марки 5052 (AMг) H32. Лучшее решение для сложных условий.

Защитите свой Outlander

**ПОЛНОСТЬЮ**

или

**ЕГО ОТДЕЛЬНЫЕ КОМПОНЕНТЫ**

**OUTLANDER**

ОПРЕДЕЛИТЕ  
СВОЮ  
ПЛАТФОРМУ



	G2 2016 И СТАРШЕ (КРОМЕ МОДЕЛЕЙ MAX)	G2 2017 И НОВЕЕ (КРОМЕ МОДЕЛЕЙ MAX)	G2 2016 И СТАРШЕ (ТОЛЬКО ДЛЯ МОДЕЛЕЙ MAX И OUTLANDER X MR 1000)	G2 2017 И НОВЕЕ (ТОЛЬКО ДЛЯ МОДЕЛЕЙ MAX И OUTLANDER X MR 1000)	G2L (КРОМЕ МОДЕЛЕЙ MAX)	G2L (ТОЛЬКО ДЛЯ МОДЕЛЕЙ MAX)	G2 (ТОЛЬКО ДЛЯ МОДЕЛЕЙ 6X6)
<b>НАБОР АЛЮМИНИЕВЫХ ЗАЩИТНЫХ ПЛАСТИН</b>	715002137	715004197	715002138	715004198	715004199	715004200	
<b>ОТДЕЛЬНЫЕ АЛЮМИНИЕВЫЕ ЗАЩИТНЫЕ ПЛАСТИНЫ</b>							
<b>1 ЗАЩИТА А-ОБРАЗНЫХ РЫЧАГОВ</b> • Легкая и прочная конструкция толщиной 3 мм. • Увеличивает уровень защиты ШРУС и резиновых пыльников. • Сливные отверстия для удаления воды, грязи и мусора. • Простая установка. • Устанавливаются вместо штатных элементов защиты из пластика. • В комплект поставки входят два изделия. • Кроме моделей X пг.	715001667	715001667	715001667	715001667	715001667	715001667	715001667
<b>2 ПЕРЕДНЯЯ ЗАЩИТНАЯ ПЛАСТИНА</b> • Прочная и надежная конструкция толщиной 4,5 мм, изготовленная методом фасонной штамповки. • Используется совместно с центральной пластиной для полной защиты рамы мотовездехода.	715000926	715000926	715000926	715000926	715001906	715001906	
<b>3 ЦЕНТРАЛЬНАЯ ЗАЩИТНАЯ ПЛАСТИНА</b> • Прочная и надежная конструкция толщиной 4,5 мм. • Сливные отверстия для удаления воды, грязи и мусора. • Не препятствует доступу к сливной пробке системы смазки. • Требуется установки совместно с передней пластиной.	715002078	715002078	715002078	715002078	715002078	715002078	
<b>4 ЗАЩИТНЫЕ ПЛАСТИНЫ ПОДНОЖЕК</b> • Легкая и прочная конструкция толщиной 3 мм. • Используется совместно с центральной пластиной. • Сливные отверстия для удаления воды, грязи и мусора. • В комплект поставки входят два изделия.	715000922	715000922	715000922	715000922	715000922	715000922	
<b>5 ЗАЩИТА МАЯТНИКОВЫХ РЫЧАГОВ</b> • Легкая и прочная конструкция толщиной 3 мм. • Устанавливаются вместо штатных элементов защиты из пластика. • В комплект поставки входят два изделия.	715001129	715003741	715001129	715003741	715003741	715003741	715001129 (2016 и старше)  715003741 (2017 и новее)
<b>6 ЗАЩИТА ЗАДНЕГО ДИФФЕРЕНЦИАЛА</b> • Легкая и прочная конструкция толщиной 3 мм. • Устанавливаются вместо штатных элементов защиты из пластика.	715000920	715000920	715000920	715000920	715000920	715000920	
<b>7 ЗАДНЯЯ ЗАЩИТНАЯ ПЛАСТИНА</b> • Прочная и надежная конструкция толщиной 4,5 мм. • Требуется установки совместно с передней и центральной пластинами.	715002028	715002028	715002029	715002029	715002028	715002029	

## АЛЮМИНИЕВЫЕ ЗАЩИТНЫЕ ПЛАСТИНЫ

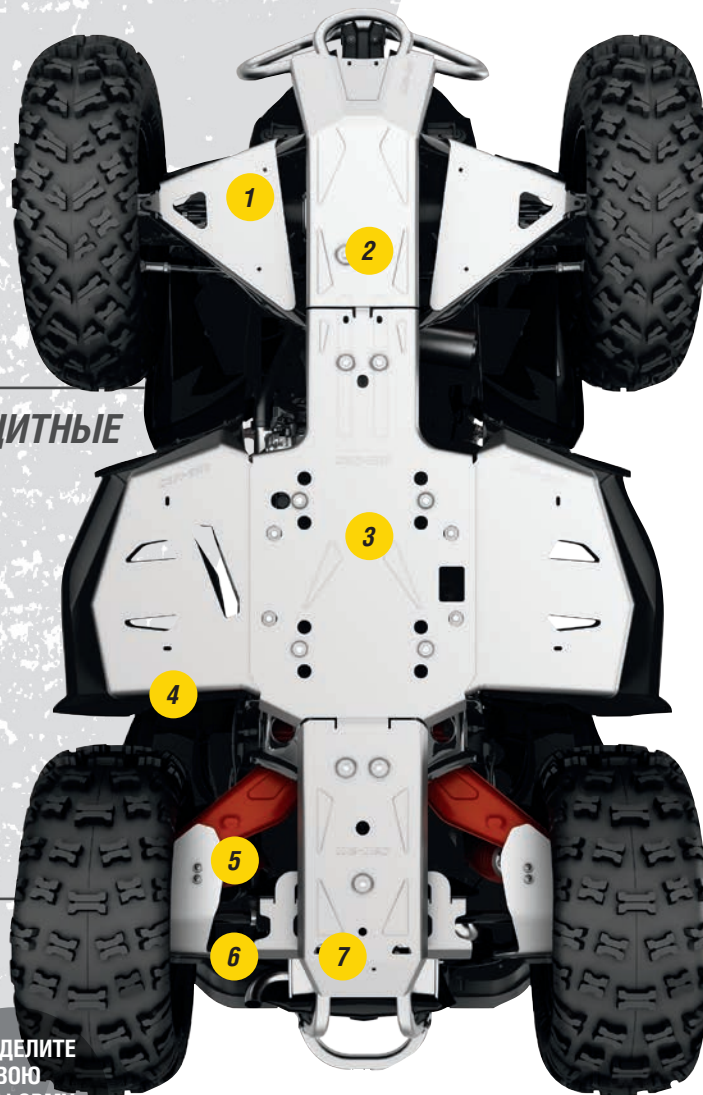
Наши алюминиевые защитные пластины изготовлены из высокопрочного алюминия марки 5052 (AMг) H32. Лучшее решение для сложных условий.

Защитите свой Renegade

**ПОЛНОСТЬЮ**

или

**ЕГО ОТДЕЛЬНЫЕ КОМПОНЕНТЫ**



ОПРЕДЕЛИТЕ  
СВОЮ  
ПЛАТФОРМУ



### НАБОР АЛЮМИНИЕВЫХ ЗАЩИТНЫХ ПЛАСТИН

715002139

715004201

### ОТДЕЛЬНЫЕ АЛЮМИНИЕВЫЕ ЗАЩИТНЫЕ ПЛАСТИНЫ

<b>1 ЗАЩИТА А-ОБРАЗНЫХ РЫЧАГОВ</b>	<ul style="list-style-type: none"> <li>• Легкая и прочная конструкция толщиной 3 мм.</li> <li>• Увеличивает уровень защиты ШРУС и резиновых пыльников.</li> <li>• Сливные отверстия для удаления воды, грязи и мусора.</li> <li>• Простая установка.</li> <li>• Устанавливаются вместо штатных элементов защиты из пластика.</li> <li>• В комплект поставки входят два изделия.</li> </ul>	715001667	715001667
<b>2 ПЕРЕДНЯЯ ЗАЩИТНАЯ ПЛАСТИНА</b>	<ul style="list-style-type: none"> <li>• Прочная и надежная конструкция толщиной 4,5 мм, изготовленная методом фасонной штамповки.</li> <li>• Глухие отверстия под болты.</li> </ul>	715000925	715000925
<b>3 ЦЕНТРАЛЬНАЯ ЗАЩИТНАЯ ПЛАСТИНА</b>	<ul style="list-style-type: none"> <li>• Прочная и надежная конструкция толщиной 4,5 мм.</li> <li>• Сливные отверстия для удаления воды, грязи и мусора.</li> <li>• Не препятствует доступу к сливной пробке системы смазки.</li> <li>• По умолчанию устанавливается на модель Renegade X хс.</li> <li>• Требуется установки совместно с передней пластиной.</li> </ul>	715002078	715002078
<b>4 ЗАЩИТНЫЕ ПЛАСТИНЫ ПОДНОЖЕК</b>	<ul style="list-style-type: none"> <li>• Легкая и прочная конструкция толщиной 3 мм.</li> <li>• Сливные отверстия для удаления воды, грязи и мусора.</li> <li>• Используется совместно с центральной пластиной.</li> <li>• В комплект поставки входят два изделия.</li> </ul>	715001359	715001359
<b>5 ЗАЩИТА МАЯТНИКОВЫХ РЫЧАГОВ</b>	<ul style="list-style-type: none"> <li>• Легкая и прочная конструкция толщиной 3 мм.</li> <li>• Устанавливаются вместо штатных элементов защиты из пластика.</li> <li>• В комплект поставки входят два изделия.</li> </ul>	715001129	715003741
<b>6 ЗАЩИТА ЗАДНЕГО ДИФФЕРЕНЦИАЛА</b>	<ul style="list-style-type: none"> <li>• Легкая и прочная конструкция толщиной 3 мм.</li> <li>• Устанавливаются вместо штатных элементов защиты из пластика.</li> </ul>	715000920	715000920
<b>7 ЗАДНЯЯ ЗАЩИТНАЯ ПЛАСТИНА</b>	<ul style="list-style-type: none"> <li>• Прочная и надежная конструкция толщиной 4,5 мм.</li> <li>• Требуется установки совместно с передней и центральной пластинами.</li> </ul>	715002028	715002028

**OUTLANDER RENEGADE**

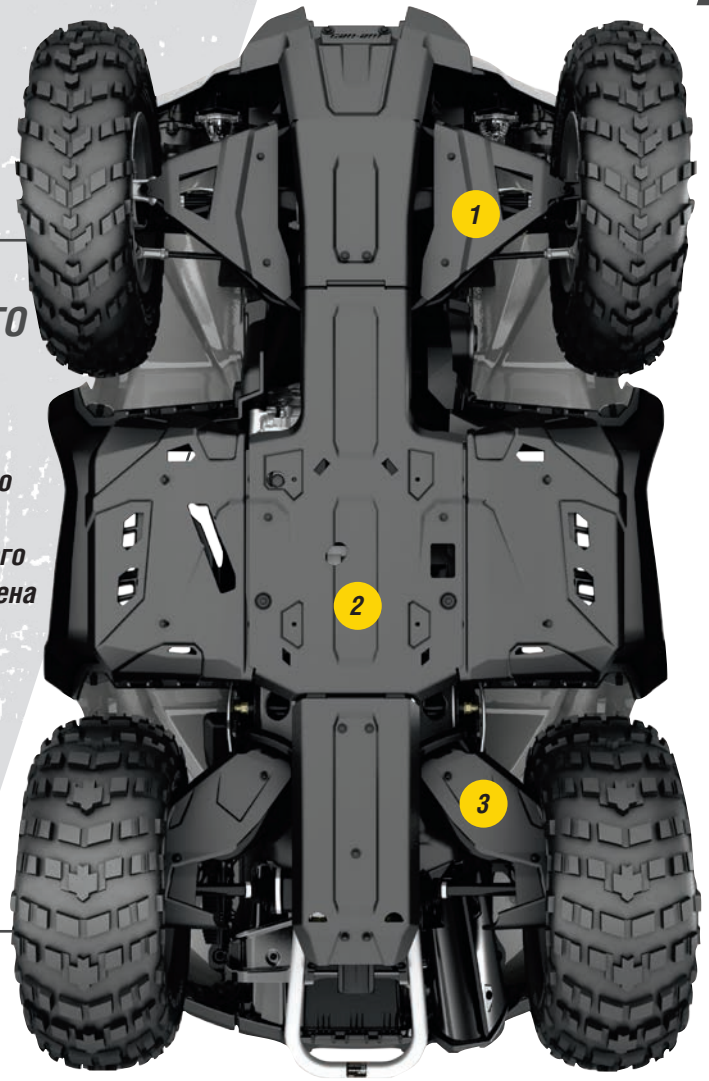
**ЗАЩИТНЫЕ ПЛАСТИНЫ ИЗ ВЫСОКОМОЛЕКУЛЯРНОГО ПОЛИЭТИЛЕНА**

Наши пластиковые защитные пластины плавно и бесшумно скользят над препятствиями, обеспечивая превосходную защиту в сложных условиях движения. Изготовлены из термоформованного стойкого к истиранию высокомолекулярного полиэтилена (ВМПЭ) (толщина 6 мм). Легче алюминиевых пластин. Превосходная стойкость к растрескиванию под напряжением. Высокая стойкость к ударным нагрузкам.

Защитите свой Outlander или Renegade **ПОЛНОСТЬЮ**

или

**ЕГО ОТДЕЛЬНЫЕ КОМПОНЕНТЫ**



ОПРЕДЕЛИТЕ СВОЮ ПЛАТФОРМУ →

	G2 2017 И НОВЕЕ	G2 2016 И СТАРШЕ	G2 MAX 2017 И НОВЕЕ	G2 MAX 2016 И СТАРШЕ	G2L	G2L MAX	G2S 2017 И НОВЕЕ
<b>НАБОР ЗАЩИТНЫХ ПЛАСТИН ИЗ ВЫСОКОМОЛЕКУЛЯРНОГО ПОЛИЭТИЛЕНА</b>	715004209	715004214	715004210	715004215	715004211	715004212	715004213
<b>ОТДЕЛЬНЫЕ ЗАЩИТНЫЕ ВМПЭ-ПЛАСТИНЫ</b>							
<b>1 ЗАЩИТА А-ОБРАЗНЫХ РЫЧАГОВ</b> • Обеспечивают защиту ШРУС и пыльников. • Оснащены сливными отверстиями для удаления воды и грязи.	715002924	715002924	715002924	715002924	715002924	715002924	715002924
<b>2 ЗАЩИТА ДНИЩА</b> • Включает переднюю, центральную, и заднюю защитные пластины, а также защитные пластины подножек. • Не препятствует доступу к сливной пробке системы смазки. • Оснащены сливными отверстиями для удаления воды и грязи.	715002926	715002926	715002927	715002927	715002928	715002929	715002974
<b>3 ЗАЩИТА МАЯТНИКОВЫХ РЫЧАГОВ</b> • Оснащены сливными отверстиями для удаления воды и грязи. • В комплект поставки входят два изделия.	715003466	715002925	715003466	715002925	715003466	715003466	715003466
<b>ОТДЕЛЬНЫЕ ПЛАСТИКОВЫЕ ЗАЩИТНЫЕ ПЛАСТИНЫ</b>							
<b>ПЕРЕДНЯЯ И ЦЕНТРАЛЬНАЯ ПЛАСТИКОВЫЕ ЗАЩИТНЫЕ ПЛАСТИНЫ</b> (без иллюстрации) • Обеспечивают защиту рамы и двигателя от неблагоприятных условий движения. • Устанавливаются по умолчанию на модели Outlander L DPS® и Outlander L MAX DPS.					715002374 (только для моделей STD)		

Смотри  
ВИДЕО

CAN-AMOFFROAD.COM

**СОХРАНИТЕ СВОЮ ТЕХНИКУ С ПОМОЩЬЮ СПЕЦИАЛИЗИРОВАННОЙ СИСТЕМЫ СРЕДСТВ ЗАЩИТЫ. ТЕПЕРЬ ВЫ ПОД НАДЕЖНОЙ ЗАЩИТОЙ.**

## OUTLANDER

### ПОЛНЫЙ КОМПЛЕКТ СРЕДСТВ ЗАЩИТЫ RANCHER

(без иллюстрации)

**Данный комплект обеспечивает повышенный уровень защиты для вашего мотовездехода.**

Включает в себя:

- Передний бампер Rancher (715003461)
- Задний бампер Rancher (715003462)
- Защита бортов мотовездехода (715003459)

Подходит для G2, G2L  
715003463

- Для установки на модели MAX требуются удлинители боковой защиты (715003460).



### ПЕРЕДНИЙ БАМПЕР RANCHER

- Бампер увеличенной прочности выполняет две функции: защищает ваш мотовездеход и объекты, с которыми он входит в контакт, а также улучшает внешний вид мотовездехода.
- Прочная конструкция данного бампера обеспечит защиту передней части корпуса мотовездехода при выполнении работ на ферме, в лесничестве или скотоводческом хозяйстве.
- Низко расположенные пластины спереди позволяют эксплуатировать мотовездеход среди стада, предохраняя технику от повреждений, а животных от травм.
- Плоская передняя часть позволяет понукать скотом и толкать легкие объекты (можно, например, закрыть ворота).
- Полноразмерная защита передней части мотовездехода обеспечивает дополнительную безопасность фар и радиатора.
- Антикоррозийная обработка внутренних и внешних поверхностей и надежное порошковое покрытие.
- Установка совместно с гусеничными комплектами, снегооборочными отвалами и передними тягово-сцепными устройствами невозможна.

Подходит для G2, G2L

715003461



### ЗАДНИЙ БАМПЕР RANCHER

- Бампер увеличенной прочности выполняет две функции: защищает ваш мотовездеход и объекты, с которыми он входит в контакт, а также улучшает внешний вид мотовездехода.
- Прочная конструкция данного бампера обеспечит защиту задней части корпуса мотовездехода при выполнении работ на ферме, в лесничестве или скотоводческом хозяйстве.
- Идеально подойдет для эксплуатации мотовездехода среди стада, предохраняя технику от повреждений, а животных от травм.
- Полноразмерная защита задней части мотовездехода обеспечивает дополнительную безопасность задних фонарей.
- Антикоррозийная обработка внутренних и внешних поверхностей и надежное порошковое покрытие.
- Полноразмерная защита задней части мотовездехода обеспечивает дополнительную безопасность задних фонарей.

Подходит для G2, G2L

715003462



### ЗАЩИТА БОРТОВ МОТОВЕЗДЕХОДА

- Элементы защиты крыльев увеличенной прочности выполняют две функции: защищает ваш мотовездеход и улучшает его внешний вид.
- Прочная конструкция данного элемента обеспечит защиту задней части корпуса мотовездехода при выполнении работ на ферме, в лесничестве или скотоводческом хозяйстве.
- Представляет собой прочную, прошедшую антикоррозийную обработку внешних и внутренних поверхностей трубчатую конструкцию диаметром 3 см с нанесенным порошковым покрытием.
- Для установки потребуются передний и задний бамперы XT или Rancher.

Подходит для G2, оснащенные бамперами XT или Rancher, G2L, оснащенные бамперами Rancher

Подходит для G2L, оснащенные бамперами XT  
715003614

- Для установки на модели MAX требуются удлинители боковой защиты (715003460).

715003459

### УДЛИНИТЕЛИ ЗАЩИТЫ БОРТОВ МОТОВЕЗДЕХОДА

(без иллюстрации)

- Дополнительные элементы, разработанные специально для защиты бортов мотовездехода (715003459 или 715003614), позволяют обеспечить защиту моделей Outlander MAX.

Подходит для G2 MAX, G2L MAX

715003460

## OUTLANDER



### ПЕРЕДНИЙ БАМПЕР ХТ

- Обеспечивает дополнительную защиту мотовездехода.
- Прочная и надежная конструкция. При установке превращает базовую модель Outlander в модель ХТ.
- Массивная трубчатая конструкция с текстурным черным покрытием.
- Устанавливается по умолчанию на модели ХТ.

Подходит для G2

715000947



### ПЕРЕДНИЙ БАМПЕР ХТ

- Массивная трубчатая конструкция.
- Обеспечивает защиту рамы мотовездехода при столкновении с препятствием.
- Не препятствует установке лебедки.

Подходит для G2L

715001910



### ПЕРЕДНИЙ БАМПЕР EXTREME

- Сверхпрочная конструкция.
- Увеличивает уровень фронтальной защиты мотовездехода.
- Совместим с передним бампером ХТ.
- Совместим с комплектом гусениц Apache 360 Track System (при условии, что сняты боковые панели).
- Установка совместно с передними тягово-сцепными устройствами невозможна.

Подходит для G2

715001286



### ПЕРЕДНИЙ БАМПЕР EXTREME

- Сверхпрочная конструкция.
- Увеличивает уровень фронтальной защиты мотовездехода.
- Совместим с передним бампером ХТ.
- Совместим с комплектом гусениц Apache 360 Track System (при условии, что сняты боковые панели).

Подходит для G2L

715004279



### ЗАДНИЙ БАМПЕР ХТ

- Обеспечивает дополнительную защиту мотовездехода.
- Прочная и надежная конструкция. При установке превращает базовую модель Outlander в модель ХТ.
- Массивная трубчатая конструкция с текстурным черным покрытием.
- Устанавливается по умолчанию на модели ХТ.

Подходит для G2

715000948



### ЗАДНИЙ БАМПЕР ХТ

- Массивная трубчатая конструкция.
- Обеспечивает защиту рамы мотовездехода при столкновении с препятствием.

Подходит для G2L

715001911

**RENEGADE****ПЕРЕДНИЙ БАМПЕР EXTREME ДЛЯ МОДЕЛЕЙ RENEGADE**

- Увеличивает уровень фронтальной защиты мотовездехода.
- Используется как монтажный элемент для комплекта для выноса радиатора (715001929).

Подходит для G2S

715002469

УВЕЛИЧИВАЕТ  
УРОВЕНЬ  
ФРОНТАЛЬНОЙ  
ЗАЩИТЫ  
МОТОВЕЗДЕХОДА.

**OUTLANDER****ПОДКРЫЛКИ**

- Данный комплект предназначен для обеспечения дополнительной защиты от грязи и мусора. Именно поэтому он необходим тем, кто использует мотовездеход для преодоления грязи.
- Отлиты из пластика, который идеально прилегает к обшивке мотовездехода.
- Добавляет шарма вашему мотовездеходу за счет сурового внешнего вида.
- В комплект входят передние и задние подкрылки и весь необходимый крепеж.

Подходит для G2 (кроме моделей, оснащенных шинами диаметром 30 дюймов)

715001764

Подходит для G2L

715001909

Подходит для G2 (кроме моделей, оснащенных шинами диаметром 30 дюймов)

- По умолчанию устанавливается на модель G2 X mg 1000R.

715004250

**РАСШИРИТЕЛИ ПОДКРЫЛКОВ**

- Предотвращают попадание вылетающих из-под колес предметов в водителя и пассажира, а также повреждение мотовездехода благодаря расширителям увеличенного размера, оснащенным брызговиками для дополнительной защиты от грязи и снега (особенно при использовании комплектов гусениц).
- Для обеспечения повышенной стойкости к истиранию изготовлены из высокомолекулярного полиэтилена (ВМПЭ).
- В комплект поставки входят расширители передних и задних подкрылков.

Подходит для G2

- Для установки на платформу G2 требуются соответствующие подкрылки (715001764).

715003458

Подходит для G2L

- Для установки на платформу G2L требуются соответствующие подкрылки (715001909).

715003615

**RENEGADE****ПОДКРЫЛКИ**

- Интегрированные широкие подкрылки для сохранения спортивного вида и обеспечения полной защиты корпуса от грязи и воды.
- В комплект входят передние и задние подкрылки и весь необходимый крепеж.

Подходит для G2S (кроме моделей X mg)

715001681



Смотри  
**ВИДЕО**



CAN-AMOFFROAD.COM

**ГРУЗОВОЙ КОРОБ?  
АУДИОСИСТЕМА?  
ЭТО УНИВЕРСАЛЬНОСТЬ  
СИСТЕМЫ LinQ, УМНОЖЕННАЯ НА  
ПЕРЕДОВОЙ ОПЫТ МАРКИ CAN-AM!**

**OUTLANDER**

**RENEGADE**

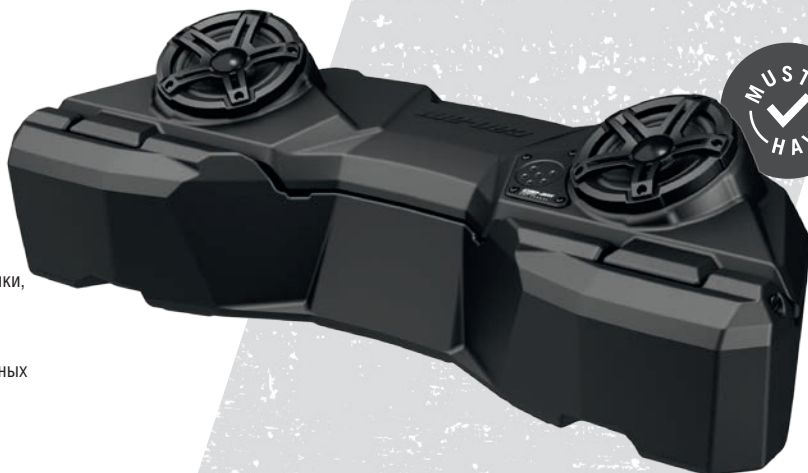
**LinQ**  
SYSTEM™

## **ГРУЗОВОЙ КОРОБ LinQ 43 ЛИТРА С АУДИОСИСТЕМОЙ**

- Обеспечивает лучшее среди представленных на рынке решений качество звука благодаря встроенному высокоэффективному всесдиапазонному усилителю.
- Быстроразъемный. Обеспечивает безопасную перевозку груза.
- В состав комплекта входят Bluetooth-приемник и 16,5-см динамики, являющиеся частью крышки короба.
- Для защиты аккумулятора служит функция автоматического выключения системы после 10 минут бездействия.
- Панель управления с подсветкой превосходно подходит для ночных поездок.
- Водостойкое исполнение динамиков.
- Для установки на платформу G2L потребуется основание LinQ (715002350).
- Для установки на платформу G2S потребуется соответствующая стойка LinQ (715001734).

**Подходит для G2 (для моделей 6x6 и MAX 2013–2014 только переднее размещение), G2L, G2S**

**715003018**



**MUST  
HAVE**

## OUTLANDER RENEGADE

### КОМПЛЕКТ ДЛЯ ОБОГРЕВА РУКОЯТОК РУЛЯ И РЫЧАГА УПРАВЛЕНИЯ ДРОССЕЛЬНОЙ ЗАСЛОНКОЙ

Подходит для G2, G2L (для установки потребуется кабель (710004567)), G2S

715003250



- 1 Светодиодный индикатор облегчает контроль уровня обогрева.
- 2 4 отдельные степени регулировки температуры обогрева для рычага управления дроссельной заслонкой и рукояток руля. Возврат к предыдущей установке мощности обогрева.
- 3 Выключение одним касанием.

**РАЗДЕЛЬНОЕ УПРАВЛЕНИЕ РЕЖИМАМИ ОБОГРЕВА РУКОЯТКИ И РЫЧАГА  
4 НАСТРОЙКИ ТЕМПЕРАТУРЫ ОБОГРЕВА  
ВЫКЛЮЧЕНИЕ ОДНИМ КАСАНИЕМ + ЛЕГКО ЧИТАЕМЫЙ  
СВЕТОДИОДНЫЙ ИНДИКАТОР ВСЕ ПОД РУКОЙ.**

### ПАНОРАМНАЯ ВИДЕОКАМЕРА ВЫСОКОГО РАЗРЕШЕНИЯ CYCLOPS 360°

- Оснащается широкоугольным объективом с углом обзора 220 градусов.
- Разрешение видео до 4K при скорости 30 кадров в секунду.
- Фотографии профессионального качества разрешением 16 Мп.
- Прочная, легкая и компактная.
- Магнитное крепление позволяет минимизировать вибрации при съемке, а также закреплять камеру на любой металлической поверхности.
- Карта памяти формата microSD Class 10 объемом 32 Гб.
- Водонепроницаемый до 50 м корпус.
- Позволяет удаленно управлять камерой со смартфона или ПК через Wi-Fi с помощью бесплатного приложения CG360.
- 16 режимов съемки и фильтров, включая закольцованную запись, интервальную и замедленную съемку.
- В комплект поставки входят 10 вариантов крепежа.
- Совместима с VR-очками.

9700020090



СВЕРХШИРОКУГОЛЬНЫЙ  
ОБЪЕКТИВ С УГЛОМ  
ОБЗОРА 220°



1080P  
60FPS



МАГНИТНОЕ  
КРЕПЛЕНИЕ



ВОЗМОЖНОСТЬ  
ПОДКЛЮЧЕНИЯ ПО WI-FI



ПРИЛОЖЕНИЕ  
ПОДДЕРЖКА  
ТЕХНОЛОГИИ VR



ВОДОНЕПРОНИЦАЕМА  
ДО 50 М

## OUTLANDER

### КОМПЛЕКТ ОБОГРЕВА ПАССАЖИРСКИХ ПОРУЧНЕЙ И ВИЗОРА ПАССАЖИРА

- Устанавливается вместо стандартных пассажирских поручней.
- Двухпозиционный регулятор температуры, встроенный в подлокотник пассажирского сиденья. Обеспечивает 3-зонный обогрев пассажирских поручней.
- Розетка для подключения обогреваемого визора смонтирована в подлокотнике сиденья.

Подходит для G2, G2L (только для моделей MAX)

715001926

Подходит для G2 (2013–2014)

(только модели MAX)

715002116



### КОМПЛЕКТ ОБОГРЕВА ВИЗОРА

- Удобное расположение на мотовездеходе, не ограничивающее ваших движений.
- Розетка для подключения обогреваемого визора для предотвращения запотевания во время езды.
- Быстрая и простая установка.
- Приобретается отдельно.
- Обогреваемый визор не входит в комплект поставки.

Подходит для G2, G2L

715001246



### СОЕДИНИТЕЛЬНЫЙ КАБЕЛЬ

- Необходим для установки блока управления обогревом рукояток руля и рычага управления дроссельной заслонкой.

Подходит для G2L

710004567



## OUTLANDER RENEGADE



**КОМАНДА БАЖА  
DESIGN.  
НАУЧНЫЙ ПОДХОД  
К СИСТЕМЕ  
ОСВЕЩЕНИЯ.**



### НОВИНКА КОМПЛЕКТ ФАР ДАЛЬНОГО СВЕТА ПРОИЗВОДСТВА БАЖА DESIGNS

- Благодаря простой установке, применению болтовых соединений, а также использованию исходных посадочных мест, вы сможете с легкостью заменить базовые фары своего мотовездехода на мощные светодиодные фары Squadron Pro производства Baja Designs.
- Каждая лампа оснащена 4 светодиодами Cree, световой мощностью 4900 люмен при 40 Вт.
- Режим дальнего света/комбинированный световой режим обеспечивают равномерное освещение как ближней, так и дальней зоны.

Подходит для G2

715004284

### СВЕТОДИОДНЫЕ ФОНАРИ ДЛЯ ПЕРЕДНЕГО БАМПЕРА

- Комплект фонарей со светодиодами типа Cree мощностью 10 Вт и светоточечей 900 люмен на каждый фонарь.
- Длинный световой пучок до 107 м, при потреблении менее 1 ампера на фонарь.
- Оснащены универсальными зажимами, обеспечивающими установку на трубы различного диаметра.
- Не соответствует требованиям ЕС.

Подходит для G2 (кроме моделей X xc), G2L

715001741



### КОМПЛЕКТ ОПТИКИ ВЕТРОВОГО СТЕКЛА

- 2 высококачественных светодиодных фонаря, устанавливаемых в ветровой щиток Deluxe для увеличения общей мощности световых приборов и освещенности направления движения.
- 1800 люмен
- Комплект из 2 фонарей со светодиодами типа Cree (10 Вт).
- Длинный световой пучок до 107 м, при потреблении менее 1 ампера на фонарь.

Подходит для ветровых щитков Deluxe

715003115



### СВЕТОДИОДНАЯ ФАРА-ИСКАТЕЛЬ RAM

- Мощная и прочная фара-искатель (540 люмен/9 Вт), оснащенная обрезиненным двухшарнирным кронштейном диаметром 2,5 см.

710005423 • Черный



### ДОПОЛНИТЕЛЬНЫЙ ЦЕНТРАЛЬНЫЙ ФОНАРЬ

- Устанавливается в верхней части центральной консоли.
- Улучшает внешний вид мотовездехода.

Подходит для G2S (кроме моделей X mtr)

715000691



### GPS-НАВИГАТОР GARMIN MONTANA 680T

- Прочный водонепроницаемый корпус обеспечивает защиту приемника Montana 680T от погодных явлений.
- Невыгорающий на солнце сенсорный экран с диагональю 10,1 см допускает установку как в портретном, так и пейзажном положении. Ярким экраном с высоким разрешением можно пользоваться не снимая перчаток.
- Камера с разрешением 8 Мп, оснащенная системой автофокусировки, автоматически прикрепляет геотэги к изображениям.
- Работает как со спутниками системы GPS, так и ГЛОНАСС для улучшения позиционирования и предельного быстрого исправления его ошибок.
- Предусмотренные топографические карты ТРО, а также годовая подписка на сервис спутниковых изображений BirdsEye.
- 3-осевой компас и баровысотометр.
- Специализированная док-станция (требуется монтажный комплект для установки на мотовездеход).
- В комплект поставки входит предустановленная карта США.

Подходит для G2, G2L, G2S

715002830

### ЕВРОПЕЙСКАЯ ВЕРСИЯ

- Соответствует требованиям ЕС.
- В комплект поставки входит предустановленная карта расположенных в Европе мест эксплуатации мотовездеходов.

715003456

### КАРТА КАНАДЫ ДЛЯ GARMIN MONTANA 680T

- Дополнительная базовая карта Канады для GPS-приемника Garmin Montana 680T.
- Приемник GPS Garmin Montana 680T (715002830).

710005065

### КРОНШТЕЙН RAM ДЛЯ КРЕПЛЕНИЯ GPS-НАВИГАТОРА НА РУЛЬ

- Удобный кронштейн для установки навигатора Garmin Montana 650T GPS (не входит в комплект поставки) на руль вашего мотовездехода.

Подходит для G2, G2L, G2S

715001985



### АВТОМАТИЧЕСКОЕ ЗАРЯДНОЕ УСТРОЙСТВО 1 А ПРОИЗВОДСТВА YUASA

- Поддерживает АКБ в заряженном и готовом к эксплуатации виде.
- Подсоедините к АКБ — подключите к источнику тока — выполните зарядку. В комплект поставки входят переходник и зажимы.
- 3-уровневый цикл зарядки автоматически переключается в режим обслуживания.
- Удобный индикатор заряда с 3-цветными светодиодами.
- Встроенная система защиты от чрезмерного заряда.

529036307



**ЧТО БЫ НИ СЛУЧИЛОСЬ, ПОЛОЖИТЕСЬ НА ГОТОВУЮ К ЛЮБЫМ ИСПЫТАНИЯМ НАДЕЖНУЮ ЛЕБЕДКУ!**

**1** Выберите модель мотовездехода

**2** ВЫБЕРИТЕ МОДЕЛЬ ЛЕБЕДКИ  
Дополнительную информацию см. на стр. 35.

**3** ДЛЯ УСТАНОВКИ ПОТРЕБУЕТСЯ

		ЭЛЕКТРОПРОВОДКА	МОНТАЖНАЯ ПЛАСТИНА
G2	Лебедка Can-Am Terra 45 Superwinch или Лебедки серии Warn Provantage	НД	НД
G2L	Лебедка Can-Am Terra 45 Superwinch или Лебедки серии Warn Provantage	715002453 (Только для лебедок Warn)	НД
G2S	Лебедки серии Warn Provantage	НД	715000927

Некоторые из представленных моделей могут быть недоступны или не сертифицированы в вашем регионе. За информацией, относящейся к вашей местности, обратитесь к вашему дилеру BRP.

OUTLANDER

# ЛЕБЕДКА CAN-AM TERRA SUPERWINCH

- Надежная направляющая с 4 роликами.
- Эргономичная рукоятка муфты свободного хода.
- Прочная конструкция со стальными шестернями и втулками, обеспечивающими большой крутящий момент и продолжительный срок службы.
- Автоматическая тормозная система обеспечивает 100% тормозное усилие.
- Защищенный от воздействия погодных явлений соленоид.
- Погодозащищенный проводной пульт дистанционного управления (длина провода — 3 м).
- Устанавливаемый на руле погодозащищенный выключатель.
- Соответствует требованиям ЕС.



## ЛЕБЕДКА CAN-AM TERRA 25 SUPERWINCH

- Тяговое усилие 1134 кг.
- Стальной трос длиной 15,2 м и диаметром 4,8 мм.

Подходит для G2, G2L  
715003475

## ЛЕБЕДКА CAN-AM TERRA 35 SUPERWINCH

- Тяговое усилие 1588 кг.
- Стальной трос длиной 15,2 м и диаметром 5,2 мм.

Подходит для G2, G2L  
715003476

OUTLANDER

RENEGADE

# ЛЕБЕДКА WARN PROVANTAGE

- Запатентованное роликовое тормозное устройство для точного управления тросом при эксплуатации лебедки.
- Эргономичная рукоятка муфты свободного хода.
- Трехступенчатый планетарный редуктор для плавной и эффективной эксплуатации.
- Полностью металлические шестерни и корпус коробки передач.
- Полностью герметичные электромотор и редуктор для защиты от погодных явлений.
- Проводной пульт дистанционного управления и клавиша управления со встроенным разъемом.
- Ограниченная пожизненная гарантия на механические компоненты и 3-летняя гарантия на электрические.
- Для установки на платформу G2S требуется соответствующая монтажная пластина (71500927).
- Для установки на платформу G2L требуется соответствующий жгут электропроводки (715002453).
- Соответствует требованиям ЕС.



## ЛЕБЕДКА WARN PROVANTAGE 2500-S

- Направляющий клюз с двойным порошковым покрытием.
- Тяговое усилие 1134 кг.
- Синтетический трос длиной 15,2 м и диаметром 4,8 мм.

Подходит для G2, G2L, G2S  
715003472

## ЛЕБЕДКА WARN PROVANTAGE 3000

- Роликовая направляющая.
- Тяговое усилие — 1361 кг.
- Стальной трос длиной 15,2 м и диаметром 4,8 мм.

Подходит для G2, G2L, G2S  
715003474

## ЛЕБЕДКА WARN PROVANTAGE 3500-S

- Направляющий клюз с двойным порошковым покрытием.
- Тяговое усилие 1588 кг.
- Синтетический трос длиной 15,2 м и диаметром 4,8 мм.

Подходит для G2, G2L, G2S  
715003473

OUTLANDER

RENEGADE



### НАПРАВЛЯЮЩИЙ КЛЮЗ ДЛЯ ЛЕБЕДОК WARN

- Направляющий клюз с двойным порошковым покрытием.
- Необходим для использования синтетического троса лебедки (715004254) с лебедками Warn.
- Для исключительного использования с синтетическими тросами лебедки.

Подходит для лебедок Warn

715004255



### МОНТАЖНАЯ ПЛАСТИНА

- Расширяет функционал мотовездехода Renegade.
- Подходит для установки лебедок Can-Am производства Warn.

Подходит для G2S

715000927

### БЕСПРОВОДНОЙ ПУЛЬТ ДИСТАНЦИОННОГО УПРАВЛЕНИЯ ЛЕБЕДКОЙ

- Быстроустанавливаемая система благодаря наличию жгута проводов со встроенной антенной и всего необходимого крепежа.
- Данная система позволяет управлять лебедкой в радиусе 15,2 м, увеличивая ваши возможности по вытаскиванию мотовездехода.
- Все компоненты системы водонепроницаемы.

Подходит для лебедок Warn

715002542



### ПРОВОДНОЙ ПУЛЬТ ДИСТАНЦИОННОГО УПРАВЛЕНИЯ ЛЕБЕДКОЙ

- Данный комплект позволяет владельцам использовать проводной пульт дистанционного управления лебедкой.
- Используется совместно с переключателем на руле.
- Соответствует требованиям ЕС.

Подходит для ATV с разъемом на руле для подключения пульта управления лебедкой

710002270

Подходит для ATV без разъема на руле для подключения пульта управления лебедкой

- Для установки требуется разъем для боковой панели для подключения пульта (715003651).

• Соответствует требованиям ЕС.

710001002

Подходит для Лебедки Superwinch

710004887



### РОЗЕТКА ДЛЯ ПОДКЛЮЧЕНИЯ ПУЛЬТА ДИСТАНЦИОННОГО УПРАВЛЕНИЯ WARN

(без иллюстрации)

- Расположенный на боковой панели разъем служит для подключения пульта дистанционного управления лебедкой.

715003651

### ЖГУТ ПРОВОДОВ ДЛЯ УСТАНОВКИ ЛЕБЕДКИ

(без иллюстрации)

- Обеспечивает простое подключение лебедки (только лебедки Warn).
- Не требуется для подключения лебедок Can-Am Terra.

Подходит для G2L

715002453

### КОМПЛЕКТ ПЕРЕХОДНИКОВ ДЛЯ КРЕПЕЖА

(без иллюстрации)

- Требуется для установки комплекта лебедки Warn (715002500, 715002561, 715002499) на модели 2016 и новее.
- Требуется для установки лебедок Can-Am Terra 25 (715002167) и Can-Am Terra 35 (715002057) на модели G2L 2017 и новее.

715003477

### НАБОР АКСЕССУАРОВ ДЛЯ ЛЕБЕДКИ

- Используйте лебедку с максимальной эффективностью.
- Удвойте тяговое усилие, измените направление приложения усилия, содержите вашу лебедку в исправном рабочем состоянии.
- В комплект поставки входят стропы, обводной блок, шаклы и рабочие перчатки.

715002409



### РОЛИКОВАЯ НАПРАВЛЯЮЩАЯ

- Оснащена верхним, нижним и двумя боковыми роликами для уменьшения износа троса и более плавной работы лебедки вне зависимости от положения троса.

715000011 • Warn

705204571 • Superwinch



### КРЮК С ЗАЩЕЛКОЙ И СТРАХОВОЧНОЙ СТРОПЫ

- Прочный крюк с защелкой из нержавеющей стали.
- В комплект поставки входит нейлоновая страховочная стропа.

715003523



### ЗАПАСНОЙ ТРОС ЛЕБЕДКИ

- В целях безопасности рекомендуется всегда брать с собой запасной трос.
- Тяговая нагрузка — 1588 кг.

Подходит для ATV SuperWinch

- Трос длиной 15,2 м и сечением 5,5 мм.

705009321

Подходит для ATV Warn

- Трос длиной 15,2 м изготовлен из авиационной стали.
- Сечение — 4,8 мм.

715000047



### СИНТЕТИЧЕСКИЙ ТРОС ЛЕБЕДКИ

- Проще в обращении, чем стальной трос.
- Заменяет оригинальный трос на любой установленной производителем лебедке Warn или приобретается отдельно.
- В комплект поставки входят трос и защитный чехол, предотвращающий повреждение троса вследствие трения о камни.
- Всегда используйте совместно с новым направляющим клюзом (715004255).
- Длина — 15,2 м.
- Тяговая нагрузка — 1588 кг.

715004254



## OUTLANDER



### ПЕРЕДНИЙ ПРИЕМНИК ТЯГОВО-СЦЕПНОГО УСТРОЙСТВА

- Передний приемник тягово-сцепного устройства (ТСУ) для моделей Outlander как оснащенных лебедкой, так и без нее.
- Данное ТСУ обеспечивает тяговое усилие в 590 кг.
- Позволяет легко маневрировать с прицепом в тесных закрытых помещениях.
- Монтажный комплект приобретается отдельно.
- Не совместим с передними бамперами Extreme и Rancher.

Подходит для G2  
715000921

## OUTLANDER RENEGADE



### ПЕРЕДНЕЕ И ЗАДНЕЕ ТЯГОВО-СЦЕПНОЕ УСТРОЙСТВО

- Используется по умолчанию с приемным отверстием ТСУ (5 см).
- Данное ТСУ обеспечивает тяговое усилие в 590 кг.
- Шар ТСУ в комплект поставки не входит.

Подходит для G2, G2L, G2S  
715000972

### ЕВРОПЕЙСКАЯ ВЕРСИЯ

- ТСУ с шаром (50 мм).
- 715001473  
705206264 (Омологировано)



### РЕЗИНОВАЯ ЗАГЛУШКА

- Резиновая заглушка для 5 см приемного отверстия тягово-сцепного устройства.

705204503

### ЗАДНЕЕ ТЯГОВО-СЦЕПНОЕ УСТРОЙСТВО

- Гальванопокрытие.
- Кронштейн для установки шара тягово-сцепного устройства.
- Обеспечивает возможность установки шара ТСУ и буксировки прицепов.
- Данное ТСУ обеспечивает тяговое усилие в 590 кг.
- Шар ТСУ в комплект поставки не входит.

Подходит для G2, G2L, G2S  
715001925



### ЗАДНЕЕ ТЯГОВО-СЦЕПНОЕ УСТРОЙСТВО

- Гальванопокрытие.
- Не влияет на величину дорожного просвета.
- Шар ТСУ в комплект поставки не входит.
- Данное ТСУ обеспечивает тяговое усилие в 590 кг.

Подходит для G2L, G2S  
715001329



# 38 СПОРТИВНЫЕ АКСЕССУАРЫ И ДОПОЛНИТЕЛЬНОЕ ОБОРУДОВАНИЕ

## МЫ ПОДГОТОВИМ ВАС К ПРЕОДОЛЕНИЮ ГРЯЗИ.



### OUTLANDER

#### КОМПЛЕКТ ДЛЯ ВЫНОСА РАДИАТОРА ДЛЯ МОДЕЛЕЙ OUTLANDER

- Позволяет переместить радиатор в верхнюю часть мотовездехода.
- Предотвращает ухудшение эксплуатационных свойств при движении в грязи.
- Используется существующий радиатор.
- В комплект поставки входят весь необходимый крепеж и шланги.
- Спроектирован для облегчения обслуживания и продувки системы охлаждения.
- Радиатор не входит в комплект поставки.

Подходит для G2, G2L  
715001930 • Черный



**ВЫНОС РАДИАТОРА НАВЕРХ  
ОБЕСПЕЧИТ ЕГО ЗАЩИТУ ОТ  
ГРЯЗИ. ЗАБУДЬТЕ ПРО ПЕРЕГРЕВ  
И СМЕЛО ДВИГАЙТЕСЬ ВПЕРЕД.**

#### КОМПЛЕКТ ШНОРКЕЛЕЙ ДЛЯ МОДЕЛЕЙ OUTLANDER

- Полный комплект.
- Выносные точки впуска воздуха и точки выпуска системы охлаждения вариатора.
- Выпуск системы охлаждения вариатора встроен в кожу панели приборов.
- Наилучшим образом подходит для движения в грязи.
- Устанавливается на модели, не оснащенные защитой руля XT.
- Для установки на модели Outlander 6x6 потребуются соответствующая опора панели приборов для обеспечения наилучшей совместимости.
- Не совместим с ветровыми стеклами.

Подходит для G2, G2L

715002392

Подходит для G2 (только для моделей  
2012—2014)

715001730

Подходит для G2 (только для моделей  
X mt), G2L (только для моделей X mt)

- Только впускной патрубков.
- Обеспечивает более высокое расположение точки впуска.
- Для наилучшего результата требуется соответствующая опора панели приборов.

715002518



**ПРЕВРАТИТЕ СВОЙ МОТОВЕЗДЕХОД В УНИКАЛЬНУЮ МАШИНУ,  
КОТОРОЙ НЕ СТРАШНЫ НИ ОДИН РУЧЕЙ, НИ ОДНА ЛУЖА!**





### УПОРНЫЕ ПОДНОЖКИ X MR

- Позволяют водителю удерживать ноги на подножках даже при движении по глубокой грязи.
- Помогают водителю сохранять правильное положение тела для увеличения сцепления мотовездехода с поверхностью.
- Изготовлены из алюминия.
- Не предназначены для пассажира.

**Подходит для G2, G2L (только для моделей MAX)**  
715001752 • Из алюминия

### КОМПЛЕКТ ПОДНОЖЕК

- Обеспечивает максимальное сцепление обуви с подножкой при динамичной езде.
- Увеличенная высота внешнего края обеспечивает устойчивость в крутых поворотах.
- Изготовлены из алюминия.
- В комплект поставки входят два изделия.

**Подходит для G2, G2L**  
715001131



## RENEGADE



### КОМПЛЕКТ ШНОРКЕЛЕЙ ДЛЯ МОДЕЛЕЙ RENEGADE

- Полный комплект.
- Выносные точки впуска воздуха и точки выпуска системы охлаждения вариатора.
- Выпуск системы охлаждения вариатора встроен в кожух панели приборов.
- Наилучшим образом подходит для движения в грязи.

**Подходит для G2S**  
715001928

### КОМПЛЕКТ ПЕРЕХОДНИКА

- (без иллюстрации)
- Необходим для установки комплекта шноркелей для платформы G2S (715001928) на модели 2012—2014 модельных годов.

**Подходит для G2S (только для моделей 2012—2014)**  
715003122



### КОМПЛЕКТ ДЛЯ ВЫНОСА РАДИАТОРА ДЛЯ МОДЕЛЕЙ RENEGADE

- Позволяет переместить радиатор в верхнюю часть мотовездехода.
- Предотвращает ухудшение эксплуатационных свойств при движении в грязи.
- Используется существующий радиатор.
- В комплект поставки входят весь необходимый крепеж и шланги.

**Подходит для G2S**  
715001929

- Спроектирован для облегчения обслуживания и продувки системы охлаждения.
- Радиатор не входит в комплект поставки.
- Для установки потребуется передний бампер Extreme для моделей Renegade (715002469) (кроме моделей X mr).

## OUTLANDER

## RENEGADE

### ВОДИТЕЛЬСКИЙ ПОРУЧЕНЬ

- Удобный и надежный поручень.
- Позволяет водителю переносить вес своего тела для улучшения сцепления с поверхностью в сложных условиях движения.
- Не совместим с комплектом защиты руля ХТ (703100352).

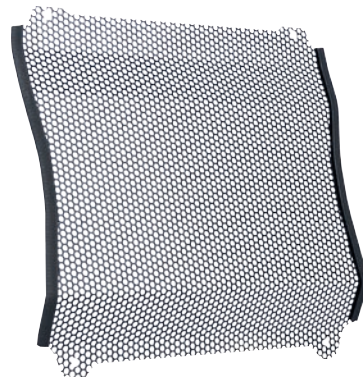
**Подходит для G2, G2L, G2S**  
715003053



### ЗАЩИТА РАДИАТОРА

- Металлический экран, устанавливаемый на радиатор, обеспечивает защиту от камней и веток.

**Подходит для G2, G2S (кроме моделей G2S, оснащенных 500 двигателем)**  
715001744





Смотри  
**ВИДЕО**



CAN-AMOFFROAD.COM

**YOSHIMURA**  
ПРОИЗВЕДЕНО В США ДЛЯ  
**can-am**

**ГЛУШИТЕЛИ YOSHIMURA ДАЮТ ВАМ ПРЕИМУЩЕСТВО ПЕРЕД ПРОЧИМИ ВЛАДЕЛЬЦАМИ МОТОВЕЗДЕХОДОВ ЗА СЧЕТ ПОВЫШЕННЫХ ЭКСПЛУАТАЦИОННЫХ ХАРАКТЕРИСТИК И МАЛОГО ВЕСА.**

## OUTLANDER



**YOSHIMURA**  
**can-am**

### СЪЕМНЫЙ ГЛУШИТЕЛЬ СИСТЕМЫ ВЫПУСКА YOSHIMURA

- Изготовлен из нержавеющей стали марки AISI 304 (08X18H10).
- Улучшает звук выпуска и внешний вид мотовездехода. Легче глушителя, устанавливаемого по умолчанию.
- Искрогаситель сертифицирован службой леса США/Министерством сельского хозяйства США (USDF/USDA).
- НЕ СООТВЕТСТВУЕТ требованиям Агентства по защите окружающей среды (EPA) (исключительно для спортивной эксплуатации).
- Не соответствует требованиям ЕС.
- Не требует калибровки системы впрыска топлива.

Подходит для G2 (кроме моделей 6x6)

715001738

## RENEGADE



**YOSHIMURA**  
**can-am**

### СЪЕМНЫЙ ГЛУШИТЕЛЬ СИСТЕМЫ ВЫПУСКА YOSHIMURA

- Изготовлен из нержавеющей стали марки AISI 304 (08X18H10).
- Улучшает звук выпуска и внешний вид мотовездехода. Легче глушителя, устанавливаемого по умолчанию.
- Искрогаситель сертифицирован службой леса США/Министерством сельского хозяйства США (USDF/USDA).
- НЕ СООТВЕТСТВУЕТ требованиям Агентства по защите окружающей среды (EPA) (исключительно для спортивной эксплуатации).
- Не соответствует требованиям ЕС.
- Не требует калибровки системы впрыска топлива.

Подходит для G2S (кроме моделей X mc)

715001739

Некоторые из представленных моделей могут быть недоступны или не сертифицированы в вашем регионе. За информацией, относящейся к вашей местности, обратитесь к вашему дилеру BRP.

OUTLANDER

RENEGADE

**АМОРТИЗАТОРЫ FOX**

- Спроектированы для водителей, предпочитающих агрессивную езду.
- Обеспечивают улучшенное поглощение неровностей трассы и устойчивость в поворотах.
- Обеспечивают более жесткий характер поведения подвески по сравнению со стандартными амортизаторами, но остаются при этом универсальными.
- В комплект поставки входят 4 амортизатора и пружины.
- Ремонтпригодные.
- Резьбовые регуляторы преднатяга пружин.

Подходит для G2 (кроме моделей X mr, XT-P, Limited и 6x6), G2 X mr 650 и G2S (только базовые модели, оснащенные 500 и 570 двигателями)

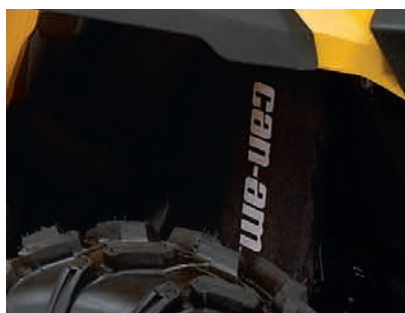
715001471

**АМОРТИЗАТОРЫ FOX PERFORMANCE 1.5 PODIUM X RC2 HPG**

- Передние и задние амортизаторы с высокими эксплуатационными характеристиками.
- Обеспечивают возможность регулировки для быстрой подстройки к стилю езды и типу местности.
- Простая регулировка быстрого/медленного сжатия и отбоя. Легкая регулировка преднатяга.
- По умолчанию устанавливается на модель G2S X xc.

Подходит для G2 (кроме моделей X mr, Limited и 6x6), G2 X mr 650 и G2S (только базовые модели и модели X mr, оснащенные 570 двигателем)

715003201

**ЧЕХЛЫ ПЕРЕДНИХ АМОРТИЗАТОРОВ**

- Оснащены вентиляционными отверстиями.
- Улучшают защиту амортизаторов при движении по бездорожью и в сложных погодных условиях.
- В комплект поставки входят два изделия.

Подходит для G2, G2L, G2S

715500301

**УСИЛЕННЫЕ ПРУЖИНЫ**

- Усиленные пружины обеспечивают повышенную жесткость подвески.
- Идеально подходят для уборки снега и буксировки тяжелых грузов.
- Улучшают управляемость и помогают предотвратить опрокидывания.
- В комплект поставки входят два изделия.
- Устанавливается по умолчанию на модели Outlander Pro и Mossy Oak.

Подходит для G2

**ПЕРЕДНИЕ**

G2 (базовые модели, модели DPS, XT, X mr, оснащенные только 650 двигателем, и модели Limited), G2S (только базовые модели, оснащенные 500 и 570 двигателями)

715003199

**ЗАДНИЕ**

G2 (базовые модели, модели DPS, XT, X mr, оснащенные только 650 двигателем), G2S (только базовые модели, оснащенные 500 и 570 двигателями)

715003200



Передние



Задние

**ПОРОЛОНОВЫЙ ВОЗДУШНЫЙ ФИЛЬТР ПРОИЗВОДСТВА TWINAIR**

- Увеличивает мощность путем увеличения расхода воздуха во всем диапазоне оборотов коленчатого вала двигателя.
- Прост в обслуживании, так как после движения в тяжелых грязевых или пылевых условиях потребуется лишь промыть и смазать фильтрующий элемент для повторного использования.

Подходит для G2, G2S

715001333





## ТРАНСПОРТИРОВОЧНЫЕ ЧЕХЛЫ

- Прочная конструкция, выполненная из УФ-стойкого крашеного в массе полиэфирного волокна.
- Мягкие вставки на внутренней поверхности чехла предотвращают истирание ветрового стекла и окрашенных панелей корпуса.
- Подверженные истиранию участки чехла дополнительно усилены двумя слоями полотна.
- Отверстие для доступа к крышке топливного бака.
- Погодозащищенный чехол предотвратит повреждение мотовездехода при транспортировке.
- Быстрая и простая установка.
- Идеально подойдет к мотовездеходу как с установленным дополнительным оборудованием, так и без него.

## ЧЕХЛЫ ДЛЯ ХРАНЕНИЯ

- Погодозащищенный чехол.
- Предполагает использование исключительно в целях хранения мотовездехода.
- Изготовлен из крашеного в массе УФ-стойкого полиэфирного полотна.
- Быстрая и простая установка.
- Идеально подойдет к мотовездеходу как с установленным дополнительным оборудованием, так и без него.

Подходит для G2  
(кроме моделей MAX)

715001737

Подходит для G2  
(только для моделей MAX)

715001736

Подходит для G2L  
(кроме моделей MAX)

715002026

Подходит для G2L  
(только модели MAX)

715002025

Подходит для G2S  
(кроме моделей X mr)

715000683

Подходит для G2 Xmr  
(кроме моделей,  
оснащенных двигателем  
1000R), G2L Xmr, G2S, G2S  
Xmr

715001720

Подходит для G2 MAX,  
G2L MAX,  
G2 Xmr 1000

715001668

Подходит для G2L  
(кроме моделей MAX)

715001916

Подходит для G2L  
(кроме моделей MAX)

715001597 • Mossy Oak  
Break-Up Country Camo

Подходит для G2L  
(только для моделей MAX)

715001735 • Mossy Oak  
Break-Up Country Camo



## НАКЛЕЙКА

• Размер — 15 x 32 см

704901483

## КРОНШТЕЙН НОМЕРНОГО ЗНАКА

- Обеспечивает возможность установки номерного знака.
- Крепится в задней части мотовездехода.

Подходит для G2L

715002498

Подходит для G2S

715001401



## ЗАПИРАЮЩАЯСЯ КРЫШКА ТОПЛИВНОГО БАКА

- Защищает топливный бак.
- Соответствует требованиям Агентства по защите окружающей среды США.

Подходит для G2, G2L, G2S

860200387 • Черный



## ПОДСТАКАННИК

• Легко устанавливается на руль или багажник.

715000121

## СТЯЖКИ

- Нагрузка до 181 кг.
- Стяжной ремень (2,5 см x 3 м) с логотипами Sea-Doo, Ski-Doo и Can-Am.
- Обрезиненная рукоятка фиксатора-трещотки.
- S-образные крюки с покрытием.
- Упаковка из 2 штук.

860200447 • Черный/серый



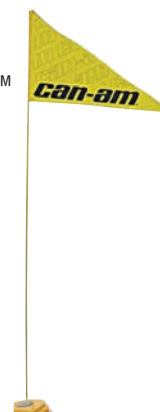
## ФЛАГ

- Обеспечивает видимость мотовездехода на значительном расстоянии.
- Идеально подходит для водителей-новичков и езды по барханам.
- Высота флагштока — 2,4 м.
- В комплект поставки входит крепление (715000127).

715000277 • Желтый

## КРЕПЛЕНИЕ ФЛАГА

715000127



СВЕРНИТЕ  
С ПРОТОРЕННОГО  
ПУТИ

ОТПРАВЛЯЙТЕСЬ  
К ВЕРШИНЕ

ПРЕОДОЛЕВАЙТЕ  
ГЛУБОКИЙ СНЕГ

## С НОВОЙ ГУСЕНИЧНОЙ СИСТЕМОЙ ARASHE BACKCOUNTRY.

Смотри  
ВИДЕО

[CAN-AMOFFROAD.COM](http://CAN-AMOFFROAD.COM)

ИДЕАЛЬНЫЙ СПЛАВ  
СНЕГОХОДНЫХ ТЕХНОЛОГИЙ  
SKI-DOO С ГУСЕНИЧНЫМИ  
РЕШЕНИЯМИ ARASHE.  
НИ ОДНА ДРУГАЯ ГУСЕНИЧНАЯ  
СИСТЕМА НЕ ОБЛАДАЕТ СТОЛЬ  
ШИРОКИМИ ВОЗМОЖНОСТЯМИ  
ПО ПРЕОДОЛЕНИЮ ГЛУБОКОГО  
СНЕГА.



# ГУСЕНИЧНЫЕ СИСТЕМЫ АРАШЕ

Высокотехнологичная гусеничная система обеспечивает превосходное сцепление мотовездехода с опорной поверхностью даже при движении по глубокому снегу.

## ГУСЕНИЦЫ ДЛЯ ЗИМНЕЙ ЭКСПЛУАТАЦИИ

Новая гусеничная система Cap-Am Apache Backcountry представляет собой идеальный сплав известных по всему миру снегоходных решений BRP с передовыми технологиями, использованными при создании гусеничной системы Apache 360. Данная система обеспечивает самую большую в отрасли величину дорожного просвета, наименьшее удельное давление на поверхность и лучшие рабочие характеристики при эксплуатации в глубоком снегу и точка! Особая конструкция рамы и направляющих гусеницы обеспечивает равномерное распределение нагрузки на поверхность, благодаря чему сохраняются превосходное сцепление с ней мотовездехода, уникальные разгонные характеристики, маневренность, рабочие характеристики тормозной системы, возможности по движению вдоль склонов. Более того, это единственный комплект, включающий передние гусеницы размером 34 x 244 см и задние размером 36 x 351 см, благодаря чему площадь контактной поверхности гусениц и поверхности превышает данный показатель у прочих решений.

**ЗАБИРАЙТЕСЬ ВЫШЕ, ПРЕОДОЛЕВАЙТЕ ГЛУБОКИЙ СНЕГ, СХОДИТЕ С ПРОТОРЕННОГО ПУТИ.**



### НОВИНКА ГУСЕНИЧНАЯ СИСТЕМА АРАШЕ BACKCOUNTRY

- Конструкция гусениц обеспечивает минимальную величину удельного давления на поверхность, а также несравненные эксплуатационные характеристики при движении в глубоком снегу.
- Площадь пятна контакта на 23% больше, чем у Apache 360 LT.
- Благодаря высокому дорожному просвету в 51,6 см мотовездеход с легкостью преодолевает глубокий снег.
- Для максимального сцепления с заснеженной поверхностью используются особый рисунок гусеницы и грунтозацепы высотой 5 см.
- Для установки требуется монтажный комплект Apache Backcountry.
- Исключительно для зимней эксплуатации.
- Соответствует требованиям ЕС.

Подходит для G2 (кроме моделей 6x6), G2S

715003042

### НОВИНКА МОНТАЖНЫЙ КОМПЛЕКТ АРАШЕ BACKCOUNTRY

- (без иллюстрации)
- Простая система, сокращающая время установки.
  - В комплект поставки входит модуль коррекции DPS.
  - Необходим для установки гусеничного комплекта Apache Backcountry.

Подходит для G2 (кроме моделей 6x6), G2S

715003043



### КОМПЛЕКТ НАТЯЖИТЕЛЯ ГУСЕНИЦЫ

- Уменьшает силу сопротивления при движении по заснеженной поверхности.
- В комплект поставки входят два катка, кронштейны и крепеж.
- На каждую из задних гусениц можно установить до двух комплектов.
- Продлевает срок службы направляющих гусеницы при эксплуатации в условиях плотного снега.

Подходит для Гусеничная система Apache Backcountry (только для задних гусениц)

860201230 • 141 мм



### НАПРАВЛЯЮЩИЕ ГУСЕНИЦЫ СО ВСТАВКАМИ ИЗ МАТЕРИАЛА VESPEL

- Для уменьшения трения используются вставки из материала VespeL производства DuPont.
- Продолжительный срок службы.
- Направляющие можно подрезать до необходимой длины.
- Для комплектации транспортного средства необходимо 8 единиц.
- Приобретаются отдельно.

Подходит для Гусеничная система Apache Backcountry

503194815 • Черный

*Усиленные элементы обеспечивают надежность, а особая конструкция позволяет улучшить такие характеристики, как ускорение, управляемость, торможение, устойчивость при движении вдоль склона.*

*Модуль коррекции DPS, входящий в монтажные комплекты гусеничных систем, оптимизирует работу системы усиления рулевого управления (DPS), увеличивая поворачиваемость мотовездехода при движении с малой скоростью, а также делая рулевое управление жестче при движении с крейсерской скоростью. Более того, он обеспечивает установку поправки спидометра.*

## ГУСЕНИЧНЫЕ КОМПЛЕКТЫ ДЛЯ КРУГЛОГОДИЧНОГО ИСПОЛЬЗОВАНИЯ

Гусеничные системы Arashe 360 и 360 LT позволяют регулировать площадь контактной поверхности, что позволяет использовать их в самых сложных условиях в течение всего года. Заложенная в них универсальность позволяет оптимизировать угол атаки как для движения по пересеченной местности, так и для уменьшения удельного давления на поверхность при движении в глубоком снегу – именно так. Гусеницы помогут вам справиться с любой работой и позволят здорово провести время, несмотря даже на весеннюю распутицу. Превосходное сцепление с поверхностью позволяет использовать их для движения по болотам и трясинам.



### ГУСЕНИЧНАЯ СИСТЕМА АРАШЕ 360 LT

- Многофункциональные гусеницы, предназначенные для эксплуатации в условиях тяжелых нагрузок, допускают установку на любой мотовездеход Can-Am.
- Регулировка площади контактной поверхности для более простого преодоления пересеченной местности.
- Площадь контактной поверхности на 7—9%

- больше, чем у Arashe 360.
- Средняя величина дорожного просвета — 44 см.
- Грунтозацепы высотой 2,5 см на передних гусеницах и 3,2 см на задних.
- Для установки требуются установочный комплект Arashe 360 Mounting Kit и переходник Arashe 360 LT ATV.
- Соответствует требованиям ЕС.

Подходит для G2 (кроме моделей 6x6), G2S  
715003064

### ГУСЕНИЧНАЯ СИСТЕМА АРАШЕ 360

- Универсальные гусеницы, которые подойдут к любому мотовездеходу Can-Am ATV.
- Грунтозацепы высотой 2,5 см на передних гусеницах и 3,2 см на задних.
- Средняя величина дорожного просвета — 41 см.
- Дополнительно требуется установочный комплект Arashe 360 Mounting Kit.
- Соответствует требованиям ЕС.

Подходит для G2 (кроме моделей 6x6), G2L, G2S  
715001981



Уникальная система регулировки площади контактного пятна позволяет использовать гусеничный комплект в самых сложных условиях в течение всего года.



Простая и быстрая установка/снятие гусениц.



Нанесение на усиленные литые катки слоя резины, а также оригинальное расположение самих катков позволило не только снизить воздействие силы трения и вибрации, но и обеспечить надежную работу системы.

### УСТАНОВОЧНЫЙ КОМПЛЕКТ АРАШЕ 360

- (без иллюстрации)
- Простая система, сокращающая время установки.
- В комплект поставки входит модуль коррекции DPS.
- Для установки гусеничной системы Arashe 360 LT потребуется соответствующий переходник (715003063).

Подходит для G2 (кроме моделей 6x6), G2L, G2S  
715002388

### ПЕРЕХОДНИК АРАШЕ 360 LT ATV

- (без иллюстрации)
- Требуется для установки гусеничной системы Arashe 360 LT (715003064).
- Дополнительно требуется установочный комплект Arashe 360 Mounting Kit (715002388).

Подходит для G2 (кроме моделей 6x6), G2S  
715003063

### МОДУЛЬ КОРРЕКТИРОВКИ DPS

- (без иллюстрации)
- Корректирует работу спидометра и модуля усилителя рулевого управления при установке гусеничных комплектов Arashe и Backcountry.

Подходит для G2L (кроме базовых моделей), G2 (кроме базовых моделей), G2S  
715001202

### ФИЛЬТР ПРЕДВАРИТЕЛЬНОЙ ОЧИСТКИ СИСТЕМЫ ВПУСКА

- Увеличивает уровень защиты двигателя при движении в сложных условиях.
- Фильтр удерживает частицы крупнее 127 мкм.
- Наличие фильтра предварительной очистки необходимо для сохранения гарантийных обязательств BRP при установке гусеничных систем Arashe 360 и Arashe 360 LT.

Подходит для G2, G2L, G2S  
715000291



КОМПЛЕКТЫ СНЕГОУБОРОЧНЫХ ОТВАЛОВ

OUTLANDER

ПРЕВРАТИТЕ СВОЙ МОТОВЕЗДЕХОД В СНЕГОУБОРОЧНУЮ МАШИНУ!

КОМПЛЕКТ  
СНЕГОУБОРОЧНОГО  
ОТВАЛА ALPINE FLEX  
152 CM

Подходит для G2, G2L  
715003149

**В СОСТАВ КОМПЛЕКТА  
ВХОДЯТ:**

Отвал Alpine Flex 152 см  
715001181 • Черный

Рама Alpine Flex  
с быстросъемной системой  
715001847

Установочный комплект отвала  
715001411



КОМПЛЕКТ  
УСИЛЕННОГО  
СНЕГОУБОРОЧНОГО  
ОТВАЛА ALPINE  
SUPER-DUTY 152 CM

Подходит для G2, G2L  
715003148

**В СОСТАВ КОМПЛЕКТА  
ВХОДЯТ:**

Усиленный отвал Alpine  
Super-Duty 152 см  
715000648 • Желтый

Рама Alpine Super Duty  
с быстросъемной системой  
715001182

Установочный комплект отвала  
715001411



OUTLANDER

RENEGADE

КОМПЛЕКТ  
УСИЛЕННОГО  
СНЕГОУБОРОЧНОГО  
ОТВАЛА ALPINE  
SUPER-DUTY  
137 CM

Подходит для G2, G2L, G2S  
715003147

**В СОСТАВ КОМПЛЕКТА  
ВХОДЯТ:**

Усиленный отвал Alpine Super-Duty  
137 см  
715000208 • Черный

Рама Alpine Super-Duty  
715001064

Установочный комплект отвала  
715002858





# СНЕГОУБОРОЧНЫЕ ОТВАЛЫ ALPINE FLEX 47



**ГИБКИЙ СВЕРХВЫСОКОМОЛЕКУЛЯРНЫЙ ПОЛИЭТИЛЕН, ИЗ КОТОРОГО ИЗГОТОВЛЕН ОТВАЛ, ОБЛАДАЕТ НАИБОЛЬШЕЙ СТОЙКОСТЬЮ К УДАРНЫМ НАГРУЗКАМ ПО СРАВНЕНИЮ С ПРОЧИМИ ТЕРМОПЛАСТАМИ, ИСПОЛЬЗУЮЩИМИСЯ ДЛЯ ИЗГОТОВЛЕНИЯ СНЕГОУБОРОЧНЫХ ОТВАЛОВ.**

**OUTLANDER RENEGADE**

## СНЕГОУБОРОЧНЫЕ ОТВАЛЫ

### СНЕГОУБОРОЧНЫЕ ОТВАЛЫ ALPINE FLEX 137 CM И 152 CM

- При расположении под углом отвал счищает полосу снега шириной 127 см или 137 см.
- Идеально подходит для чистки узких участков, например пешеходных дорожек.
- Снегоуборочный отвал изготовлен из гибкого сверхвысокомолекулярного полиэтилена (UHMWPE), обладающего наибольшей динамической прочностью среди выпускаемых ныне термопластов.
- Невероятный запас гибкости предотвращает повреждение отвала при случайном столкновении.
- Ударопоглощающие свойства возвращают снегоуборочный отвал в первоначальный вид.
- Система амортизации практически полностью устраняет передачу толчков, возникающих при столкновении, водителю или мотовездеходу.
- Быстрая установка/снятие благодаря простой системе установки.
- Удобное расположение механизма поворота лезвия не требует особых усилий для регулировки или изменения его угла.
- Высокое расположение шарнирного узла не позволяет отвалу отрываться от поверхности.
- Совместима с дополнительным оборудованием Alpine Flex для дальнейшего расширения функционала.

Подходит для G2, G2L, G2S

137 см  
715001677

152 см  
715001181



152 см

## СОЗДАЙТЕ СОБСТВЕННУЮ СИСТЕМУ ALPINE FLEX ЗА ЧЕТЫРЕ ПРОСТЫХ ШАГА

1 ОПРЕДЕЛИТЕ СВОЮ ПЛАТФОРМУ	2 ПОДБЕРИТЕ РАМУ ДЛЯ ОТВАЛА	3 ВЫБЕРИТЕ УСТАНОВОЧНЫЙ КОМПЛЕКТ	4 ВЫБЕРИТЕ ШИРИНУ ОТВАЛА	+ ДОБАВЬТЕ 
G2, G2L	715001847	715001411	Снегоуборочный отвал Alpine Flex 152 см 715001181 ИЛИ	При использовании снегоуборочного отвала Alpine Flex, изготовленного из сверхвысокомолекулярного полиэтилена, совместно с гусеничными системами Apache 360, 360 LT и Backcountry необходимо воспользоваться удлинителем рамы Alpine Flex (715001389)
G2S	715001848		Снегоуборочный отвал Alpine Flex 137 см 715001677	

## РАМА

### БЫСТРОСЪЕМНАЯ РАМА ALPINE FLEX

- В комплект поставки входят ограничитель хода для защиты троса и роликовая направляющая.
- Обратитесь к таблице на странице 50 за информацией о совместимости.

715001848

715001847



### УДЛИНИТЕЛЬ РАМЫ ALPINE FLEX

- Закрепляемый болтами удлинитель рамы для использования снегоуборочного отвала совместно с гусеничными системами Arasche 360, 360 LT и Backcountry.
- Не влияет на эксплуатационные качества снегоуборочного отвала.
- Сочетается с рамами Alpine Flex (715001847 и 715001848).

**Подходит для снегоуборочного отвала Alpine Flex**

715001389



## УСТАНОВОЧНЫЙ КОМПЛЕКТ

### УСТАНОВОЧНЫЙ КОМПЛЕКТ СНЕГОУБОРОЧНОГО ОТВАЛА

(без иллюстрации)

- Необходим для установки усиленной рамы Alpine Super Duty с быстросъемной системой (715001182, 715001474) и рамы Alpine Flex (715001847 и 715001848).
- Конструкция монтажной пластины предусматривает круглогодичное использование, без ущерба для величины дорожного просвета.

715001411

- Может использоваться как с установленной защитой днища, так и без нее.
- Обратитесь к таблице на странице 50 за информацией о совместимости.

## АКСЕССУАРЫ ДЛЯ СНЕГОУБОРОЧНЫХ ОТВАЛОВ ALPINE FLEX

### БОКОВЫЕ МАРКЕРЫ ALPINE FLEX

- Служат для более точного определения ширины рабочей зоны, что позволяет предотвратить повреждения бордюров, автомобилей или строений.

**Подходит для снегоуборочного отвала Alpine Flex**

715001388

### БОКОВОЙ НОЖ ALPINE FLEX

- Надежно удерживает снег в рабочей зоне отвала.
- Может быть установлен как слева, так и справа.
- Приобретается отдельно.
- Необходима предварительная установка расширителей отвала Alpine Flex.

**Подходит для снегоуборочного отвала**

**Alpine Flex**

715001386

### РАСШИРИТЕЛИ ОТВАЛА ALPINE FLEX 20 CM

- Позволяют увеличить ширину снегоуборочного отвала Alpine Flex.

**Подходит для снегоуборочного отвала Alpine Flex**

715001385



### СМЕННОЕ СТАЛЬНОЕ ЛЕЗВИЕ ALPINE FLEX

- Прочное стальное лезвие обеспечивает более острый угол атаки по сравнению с базовым сменным лезвием.
- Заменяет базовое сменное лезвие.

**Подходит для снегоуборочного отвала Alpine Flex 137 см**

715001704

**Подходит для снегоуборочного отвала Alpine Flex 152 см**

715001476

- Запасное базовое лезвие, подходящее для общих условий эксплуатации снегоуборочного отвала.

**Подходит для снегоуборочного отвала Alpine Flex 137 см**

705203199

**Сочетается со снегоуборочным отвалом Alpine Flex 152 см**

705202835

### СМЕННОЕ ПОЛИМЕРНОЕ ЛЕЗВИЕ ALPINE FLEX

- Гибкая конструкция из сверхвысокомолекулярного полиэтилена (СВМПЭ) не повреждает дорожное покрытие.
- Заменяет базовое сменное лезвие.

**Подходит для снегоуборочного отвала Alpine Flex 137 см**

715001703

**Подходит для снегоуборочного отвала Alpine Flex 152 см**

715001475

### РЕЗИНОВЫЙ ЩИТОК ALPINE FLEX

(без иллюстрации)

- Оберегает водителя от попадания снега.
- Сокращает выход снега за рабочую зону отвала.
- Увеличивает эффект закручивания в рабочей зоне отвала.

**Подходит для снегоуборочного отвала Alpine Flex 152 см**

715001387

**Подходит для снегоуборочного отвала Alpine Flex 137 см**

715001767



**КОНСТРУКЦИЯ  
ОТВАЛА ПОЗВОЛЯЕТ  
МАКСИМАЛЬНО  
ЭФФЕКТИВНО УБИРАТЬ  
СНЕГ И ГРЯЗЬ ПРИ  
ЛЮБОМ УГЛЕ НАКЛОНА  
ОТВАЛА.**

**OUTLANDER / RENEGADE**

## СНЕГОУБОРОЧНЫЕ ОТВАЛЫ

### ПРЯМОЙ УСИЛЕННЫЙ СНЕГОУБОРОЧНЫЙ ОТВАЛ ALPINE SUPER-DUTY

- Усиленные лезвия изготовлены из стали толщиной 2,66 мм.
- Сменные лезвия.
- Возможность поворота ножа влево/вправо (5 положений).
- Большой диаметр оси облегчает вращение отвала и не позволяет грязи и снегу скапливаться вокруг шарнирного узла.
- Конструкция лезвия обеспечивает наилучший отвод снега или грязи при работе под любым углом.
- Модель желтого цвета с логотипом Can-Am.

Подходит для G2, G2L, G2S

54" (137 см)

- При расположении под углом отвал счищает полосу снега шириной 136 см.

715000208 • Черный  
715000647 • Желтый

152 см

- При расположении под углом отвал счищает полосу снега шириной 136 см.

715000209 • Черный  
715000648 • Желтый



54" (137 см)

### ОДНОСТОРОННИЙ УСИЛЕННЫЙ ОТВАЛ ALPINE SUPER-DUTY

- Крыловидная конструкция обеспечивает высокую точку выброса снега.
- Высота отвала увеличивается с 41 см до 63 см в точке выброса.
- Резиновый щиток защищает водителя от попадания снега.
- Модель желтого цвета с логотипом Can-Am.

Подходит для G2, G2L, G2S

152 см

715000649 • Желтый  
715000207 • Черный

168 см

715000650 • Желтый



152 см

168 см

# СОЗДАЙТЕ СОБСТВЕННУЮ СИСТЕМУ ALPINE SUPER-DUTY ЗА ЧЕТЫРЕ ПРОСТЫХ ШАГА

1 ОПРЕДЕЛИТЕ СВОЮ ПЛАТФОРМУ	2 Подберите раму для отвала	3 ВЫБЕРИТЕ УСТАНОВОЧНЫЙ КОМПЛЕКТ	4 ВЫБЕРИТЕ ШИРИНУ ОТВАЛА	+ ДОБАВЬТЕ 
G2, G2L	715001064 + 715002858 ИЛИ 715001182 + 715001411		<p>Односторонний усиленный отвал Alpine Super-Duty 168 см <b>715000650 • Желтый</b> ИЛИ</p> <p>Односторонний усиленный отвал Alpine Super-Duty 152 см <b>715000649 • Желтый</b> <b>715000207 • Черный</b> ИЛИ</p> <p>Прямой усиленный отвал Alpine Super-Duty 152 см <b>715000648 • Желтый</b> <b>715000209 • Черный</b> ИЛИ</p> <p>Прямой усиленный отвал Alpine Super-Duty 137 см <b>715000647 • Желтый</b> <b>715000208 • Черный</b></p>	<p>При использовании стального усиленного снегоуборочного отвала Alpine Super-Duty совместно с гусеничными системами Apache 360 и Backcountry необходимо воспользоваться удлинителем рамы Alpine Super Duty (703500603).</p>
G2S	715001064 + 715002858 ИЛИ 715001474 + 715001411			

## РАМА

### БЫСТРОСЪЕМНАЯ РАМА ALPINE SUPER-DUTY

- Трубчатая конструкция выдерживает самые тяжелые нагрузки.
- Среднее расположение точки подъема обеспечивает подъем отвала до 29 см.
- Совместима со всеми стальными лезвиями.
- Улучшенная система быстрой установки с автоматической юстировкой, педаль для быстрого отсоединения отвала, ограничитель хода для защиты троса (предотвращает разрыв троса остановкой лебедки).
- Совместима с установочным комплектом, соответствующим платформе мотовездехода (715001411 и 715002858).
- Обратитесь к таблице выше за информацией о совместимости.

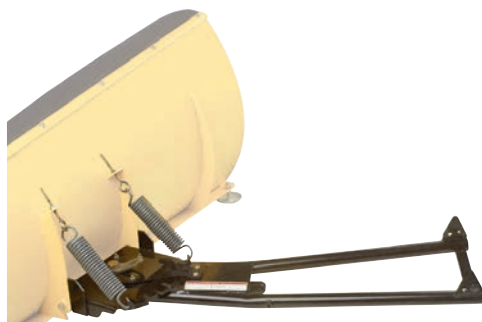
**715001182 • В комплект поставки входит роликовая направляющая 715001474**



### РАМА ALPINE SUPER-DUTY

- Усиленная трубчатая конструкция выдерживает самые тяжелые нагрузки.
- Среднее расположение точки подъема обеспечивает подъем отвала до 29 см.
- Совместима со всеми стальными лезвиями.
- Быстроръемная система в комплект поставки не входит.
- Обратитесь к таблице выше за информацией о совместимости.

**715001064**



## УСТАНОВОЧНЫЙ КОМПЛЕКТ

### УСТАНОВОЧНЫЙ КОМПЛЕКТ СНЕГОУБОРОЧНОГО ОТВАЛА

(без иллюстрации)

- Необходим для установки усиленной рамы Alpine Super-Duty с быстроръемной системой (715001182, 715001474) и рамы Alpine Flex (715001847 и 715001848).
- Конструкция монтажной пластины предусматривает круглогодичное использование, без ущерба для величины дорожного просвета.
- Может использоваться как с установленной защитой днища, так и без нее.
- Обратитесь к таблице выше за информацией о совместимости.

**715001411**

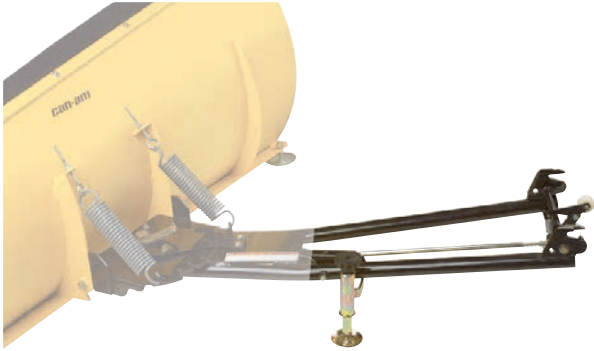
### УСТАНОВОЧНЫЙ КОМПЛЕКТ СНЕГОУБОРОЧНОГО ОТВАЛА

(без иллюстрации)

- Требуется для установки рамы Alpine Super-Duty (715001064).
- Быстроръемные оси позволяют выполнять монтаж/демонтаж снегоуборочного отвала за несколько минут.
- Упрощенная установка.
- Может использоваться как совместно с системой быстрой установки Alpine Super-Duty (715000731), так и без нее.
- Сверловка рамы не требуется.
- Обратитесь к таблице выше за информацией о совместимости.

**715002858**

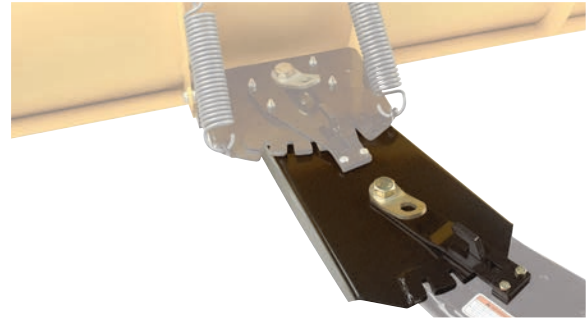
## АКСЕССУАРЫ ДЛЯ УСИЛЕННЫХ СНЕГОУБОРОЧНЫХ ОТВАЛОВ ALPINE SUPER-DUTY



### СИСТЕМА БЫСТРОЙ УСТАНОВКИ УСИЛЕННОГО СНЕГОУБОРОЧНОГО ОТВАЛА ALPINE SUPER-DUTY

- Используется для модернизации усиленной рамы Alpine Super Duty (715001064).
- Данная система позволяет быстро устанавливать снегоуборочный отвал.
- Прочная конструкция с антикоррозийным порошковым покрытием.

Подходит для снегоуборочного отвала Alpine Super Duty  
715000731



### УДЛИНИТЕЛЬ РАМЫ ALPINE SUPER-DUTY

- Удлинитель рамы (31 см) для использования снегоуборочного отвала совместно с гусеничной системой Arache 360.
- Увеличивает угол и обеспечивает возможность дополнительного поворота лезвия.
- Совместим с усиленными рамами Alpine Super-Duty (715001063, 715001064, 715001182 и 715001474).

703500603

### БОКОВОЙ НОЖ ALPINE SUPER-DUTY

- Надежно удерживает снег в рабочей зоне отвала.
- Конструкция с задней опорной точкой.
- Совместим как с прямыми, так и односторонними лезвиями.

Подходит для снегоуборочного отвала  
Alpine Super Duty

Левое 715000217  
Правое 715000218



### РОЛИКОВЫЙ БЛОК ALPINE SUPER-DUTY

- Роликовый блок используется совместно с лебедкой при эксплуатации снегоуборочного отвала.
- Для повышения рабочих качеств лебедки рекомендуется использовать роликовый блок.
- Используется с передним бампером ХТ.

Подходит для снегоуборочного  
отвала Alpine Super Duty  
715000279



## ПРОЧИЕ АКСЕССУАРЫ ДЛЯ СНЕГОУБОРОЧНЫХ ОТВАЛОВ

### СИНТЕТИЧЕСКИЙ ТРОС ЛЕБЕДКИ ALPINE

- Разработан специально для использования со снегоуборочными отвалами.
- Износостойкий синтетический трос длиной 2,4 м.
- Выдерживает постоянные нагрузки под острым углом, возникающие при подъеме тяжелых снегоуборочных отвалов.
- Предназначен для замены троса лебедки с целью предотвращения его повреждения на время использования снегоуборочного отвала.

715000540



### РОЛИКОВАЯ НАПРАВЛЯЮЩАЯ ДЛЯ ИСПОЛЬЗОВАНИЯ СО СНЕГОУБОРОЧНЫМ ОТВАЛОМ

- Нижний ролик большего по сравнению с обычным диаметра снижает уровень износа троса при работе со снегоуборочным отвалом.
- Для использования с усиленным снегоуборочным отвалом Alpine Super Duty.

Подходит для G2  
705005715



### ЦЕПИ ДЛЯ ЗАДНИХ КОЛЕС

- Улучшают сцепление с поверхностью при эксплуатации в грязи или снегу.
  - В комплект поставки входят два изделия.
- 66 x 25,4 x 30,5 см 715500218  
63,5 x 25,4 x 30,5 см 715000225



**НИ ОДНО ПРЕПЯТСТВИЕ  
ВАС НЕ ОСТАНОВИТ  
УСТАНОВИТЕ ДОПОЛНИТЕЛЬНОЕ  
ОБОРУДОВАНИЕ НА СВОЙ OUTLANDER 6X6  
И НАСЛАЖДАЙТЕСЬ КАЖДОЙ ПОЕЗДКОЙ**

## **OUTLANDER 6X6**

### **ГУСЕНИЧНАЯ СИСТЕМА АРАСНЕ 360 LT**

- Эксклюзивное решение для моделей Outlander 6x6.
- Возможность преодолевать препятствия высотой до 30 см.
- Превосходные характеристики: ускорение, управляемость, торможение, устойчивость при движении вдоль склона.
- Простое переключение между режимами увеличенного угла атаки и уменьшенного удельного давления на поверхность.
- Надежная усиленная конструкция.
- Спроектирована инженерами Can-Am.
- В комплект поставки входит монтажный комплект.
- Исключительно для зимней эксплуатации.
- Соответствует требованиям ЕС.

**Подходит для G2 (только для моделей 6x6 2016 и новее)**

**715002386**

**Подходит для G2 (только для моделей 2014–2015)**

**619590299**



**OUTLANDER 6X6**



**БОКОВЫЕ И ЗАДНИЙ БОРТА ГРУЗОВОЙ ПЛОЩАДКИ**

- Позволяют быстро превратить грузовую платформу во вместительный багажный отсек.
- Изготовление бортов путем центробежной формовки обеспечивает их прочность в любых условиях эксплуатации.

715002868 • Латинская Америка / АТР  
715001989 • Европа

**ЖЕСТКАЯ КРЫША ГРУЗОВОГО ОТСЕКА**

- При использовании жесткой крыши образуется грузовой отсек вместимостью 440 л.
- Замок обеспечивает сохранность перевозимого груза.
- Газовые стойки удерживают крышу в открытом положении.

Подходит для G2 (только для моделей 6x6)  
715002490 • Латинская Америка / АТР  
715002394 • Европа

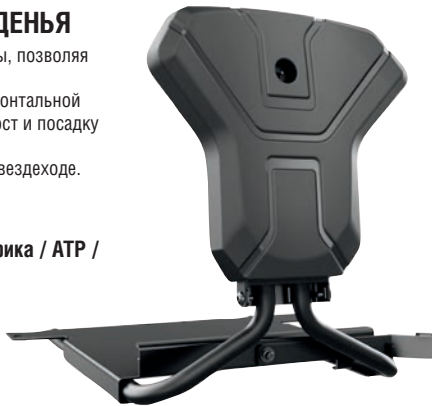


**НОВИНКА СПИНКА ВОДИТЕЛЬСКОГО СИДЕНЬЯ**

- Обеспечивает поддержку спины, позволяя меньше уставать за рулем.
- Допускает регулировку в горизонтальной плоскости для подгонки под рост и посадку райдера.
- Надежно фиксируется на мотовездеходе.

Подходит для G2 (только модели 6x6)

715003611 • Латинская Америка / АТР / Европа



**КОМПЛЕКТ ДЛЯ ФИКСАЦИИ ОТКИДНОГО БОРТА В ОТКИНУТОМ ПОЛОЖЕНИИ**

- Два L-образных элемента удерживают задний борт в откинутаом положении.
- Благодаря увеличенной длине грузовой платформы на ней можно будет разместить более крупные грузы.

Подходит для G2 (только для моделей 6x6)

715002534 • Латинская Америка / АТР  
715002080 • Европа



**УДЛИНИТЕЛЬ ЗАДНЕГО БОРТА/РАЗДЕЛИТЕЛЬ**

- Прочный удлинитель заднего борта обеспечивает увеличение длины грузовой платформы на 25 см.
- Благодаря увеличенной длине грузовой платформы на ней можно будет разместить даже крупногабаритные грузы.
- Удлинитель также может выступать в качестве разделителя внутреннего объема грузовой отсека благодаря креплениям LinQ.

Подходит для G2 (только для моделей 6x6)  
715002488 • Латинская Америка / АТР  
715002017 • Европа



**ЛЕСОВОЗНЫЙ КОМПЛЕКТ**

- Данный комплект позволяет оборудовать мотовездеход для транспортировки бревен длиной 120 см.
- Безопасность водителя обеспечивается защитным экраном в передней части грузовой платформы.

Подходит для G2 (только для моделей 6x6)  
715002486 • Латинская Америка / АТР  
715001987 • Европа

## OUTLANDER 6X6



## ГРУЗОВОЙ КОРОБ НА 70 Л

- Данный короб станет вашим помощником, куда бы вы ни отправились и чем бы ни занимались.
- Наличие крышки обеспечит защиту груза от погодных явлений при любых условиях.
- Располагается под грузовой платформой. Оснащен ручкой для удобства извлечения.

Подходит для G2 (только для моделей 6x6)

715002487 • Латинская Америка / АТР

715001999 • Европа



## ЗАЩИТА ГРУЗОВОЙ ПЛАТФОРМЫ

- Закрепляемые болтами боковые бамперы для защиты грузовой платформы модели Outlander 6x6.
- Обеспечивают защиту внешних компонентов из пластика от камней, деревьев и прочих препятствий при движении по узким участкам, а также при погрузке/разгрузке грузовой платформы.

Подходит для G2 (только для моделей 6x6)

715002489 • Латинская Америка / АТР

715002030 • Европа



## КОМПЛЕКТ ЗАДНЕЙ ЛЕБЕДКИ

- Задняя лебедка с дистанционным управлением пригодится при вытаскивании застрявшего мотовездехода и буксировке тяжелых грузов.
- В комплект поставки входят герметичная лебедка производства Warn, все необходимые для быстрой простой установки электрооборудование и крепеж.
- Тяговое усилие — 1361 кг.
- Стальной трос длиной 15,2 м и сечением 4,8 мм.

Подходит для G2 (только для моделей 6x6)

715002484 • Латинская Америка / АТР

715002067 • Европа



## ТЕНТ ГРУЗОВОГО ОТСЕКА

- Надежно укрывает все содержимое грузового отсека.
- Предотвращает попадание брызг в грузовой отсек.
- Легко снимается, обеспечивая быстрый доступ к содержимому грузового отсека.

Подходит для G2 (только для моделей 6x6)

715002491 • Латинская Америка / АТР

715002416 • Европа

## ЧЕХОЛ ДЛЯ ХРАНЕНИЯ

(без иллюстрации)

- Исключительно для целей хранения.
- Прочный эластичный шнур в нижней части чехла для его надежной фиксации.
- Может использоваться как с установленными на мотовездеход зеркалами и ветровым стеклом, так и без них.
- Конструкция из полиэстера плотностью 100 ден.

Подходит для G2 (только для моделей 6x6)

715002492 • Латинская Америка / АТР

715002415 • Европа



СОЗДАНА  
ДЛЯ  
ЗАЩИТЫ РАМЫ  
МОТОВЕЗДЕХОДА,  
ДВИГАТЕЛЯ И  
ТРАНСМИССИИ

## ПОЛНОРАЗМЕРНАЯ ЗАЩИТНАЯ ПЛАСТИНА

- Полноразмерная полимерная защитная пластина (10 мм ПЭВП) позволит предотвратить повреждения рамы и картера двигателя при движении по бездорожью.
- Материал, из которого изготовлена защита, позволит легко преодолевать пни и поваленные деревья.

Подходит для G2 (только для моделей 6x6)

715002485 • Латинская Америка / АТР

860200896 • Европа



## ШИНЫ ITP TERRACROSS:

- Данные шины обеспечивают плавный ход и надежное сцепление с поверхностью, сохраняя при этом малое удельное давление при движении по рыхлому снегу, песку и грязи.
- Усиленная конструкция обеспечивает повышенную защиту от проколов, использование износостойкого каучука обеспечивает продолжительный срок службы протектора. Благодаря особому рисунку протектора и широкому пятну контакта эти шины являются наиболее «цепкими» среди радиальных шин.
- Не соответствует требованиям ЕС.

Подходит для G2 XTR, G2 Limited

Передние — 26 x 8 x 14"

705401906

Задние — 26 x 10 x 14"

705502421



**БОЛЬШАЯ СИЛА СЦЕПЛЕНИЯ ПОЗВОЛЯЕТ СОХРАНИТЬ МАНЕВРЕННОСТЬ В РЫХЛОМ СНЕГУ, ПЕСКЕ И ГРЯЗИ. ОБЕСПЕЧИВАЕТ ПЛАВНЫЙ ХОД МОТОВЕЗДЕХОДА В САМЫХ СЛОЖНЫХ УСЛОВИЯХ.**

## ШИНЫ ZILLA ОТ MAXXIS\*

- Приобретается отдельно.

Передние —  
27 x 10 x 14"

705401302

Задние —  
27 x 12 x 14"

705501703



## ШИНА CARLISLE ACT

Подходит для G2  
(только модели  
500-1000 XT)

Передняя —  
26 x 8 x 12"

705401333

705401334 . €€

Задняя —  
26 x 10 x 12"

705501769

705501770 . €€

Подходит для G2  
(только модели 400 XT)

Передняя —  
25 x 8 x 12"

705400606

705400326 . €€

Задняя —  
25 x 11 x 12"

705500933

705500598 . €€

## ШИНА CARLISLE ACT HD

Передняя —  
26 x 8 x 12"

705401736

Задняя —  
26 x 10 x 12"

705502297



## ШИНА MAXXIS MUDZILLA

- Не соответствует требованиям ЕС.

Подходит для G2 (только для моделей X tr 570 и 650)

Передняя —  
28 x 8 x 12"

705402131

Задняя —  
28 x 10 x 12"

705502645



## ШИНА GORILLA SILVERBACK

- Шина AT30X9-14 Gorilla Silverback для преодоления грязи.
- Приобретается отдельно.
- Не соответствует требованиям ЕС.

Подходит для G2  
(только для моделей 850 и 1000)

30 x 9 x 14"

705402178



## ШИНА CARLISLE BADLANDS A/R

Подходит для G2  
(Только базовые модели 500-1000 Base)

Передняя —  
26 x 8 x 12"

705401331

705401332 . €€

Задняя —  
26 x 10 x 12"

705501767

705501768 . €€

\*Обратитесь к имеющемуся у вас Руководству по эксплуатации для правильного выбора размеров шин и дисков. Неправильно подобранные параметры могут повлиять на управляемость мотовездехода. За информацией о правилах управления внедорожной техникой обратитесь в местную администрацию.

**ШИНА CARLISLE TRAIL WOLF**

Подходит для G2 (Только базовые модели 400 Base)

Передние — 25 x 8 x 12"	Задние — 25 x 11 x 12"
705401625	705502164
705400607 . (C€)	705502165 . (C€)

**ШИНА ITP HOLESHOT ATR**

Подходит для G2S

Передние 205/80R12 25 x 8 x 12"	Задние 270/60R12 25 x 10 x 12"
705400600	705500926
705400475 . (C€)	705500820 . (C€)

**ШИНЫ DURO THRASHER**

Подходит для DS 90/70

Передние — 19 x 7 x 8"	Задние — 18 x 9,5 x 8"
V42711DGF00LL	V42712DGF010LL

**ШИНЫ KENDA KLAW MXR**

Подходит для DS 90 X

Передние — 20 x 6 x 10"	Задние — 18 x 10,5 x 8"
V42711DGF01HLL	V42712DGF01HLL

**ЦЕПИ ДЛЯ ЗАДНИХ КОЛЕС**

- Улучшают сцепление с поверхностью при эксплуатации в грязи или снегу.
  - В комплект поставки входят два изделия.
- |               |               |
|---------------|---------------|
| 26 x 10 x 12" | 25 x 10 x 12" |
| 715500218     | 715000225     |

**ШИНЫ KENDA KNARLY**

Подходит для DS 250

Передние — 22 x 7 x 10"	Задние — 20 x 11 x 9"
S44710RCA000	S42710RCA000

**ДИСКИ****14-ДЮЙМОВЫЕ ДИСКИ**

- Высококачественные литые алюминиевые диски черного цвета, механическая обработка поверхности и прозрачное покрытие.
- Диаметр центрального отверстия: 72 мм
- Тип болтового крепления: 4/136 мм

Подходит для G2 DPS, G2 XT, G2 MAX 650, G2 MAX XT, G2 MAX Limited

Передние — 14 x 6,5" вылет колеса = 40 мм	Передние — 14 x 8,5" вылет колеса = 50 мм
705401853 • Черного цвета с механически обработанными элементами	705502402 • Черного цвета с механически обработанными элементами
705401852 • Черного цвета с прозрачным покрытием	705502401 • Черного цвета с прозрачным покрытием
705401851 • Серебристого цвета с прозрачным покрытием	705502400 • Серебристого цвета с прозрачным покрытием



**ПРИМЕЧАНИЕ.** Соответствующие колесные гайки — 250100100 Черные, 250100082 Хромированные / Соответствующий ступичный колпачок — 705400928

### КОЛЕСНЫЕ ДИСКИ ДЛЯ МОДЕЛЕЙ OUTLANDER X MR И DEFENDER

- Литой алюминиевый диск с броским и запоминающимся внешним видом, который поможет вам выделиться на трассе.

**Передние — 14 x 6,5"**

**Вылет колеса = 10 мм**

**Подходит для ATV (Модели X mr (для передних и задних колес))**

■ 705401848 • Черного цвета с механически обработанными элементами

■ 705401849 • Черного цвета



### КОЛЕСНЫЕ ДИСКИ ДЛЯ МОДЕЛЕЙ OUTLANDER X MR — ITP-SS212\*

- Диск черного цвета с механически обработанными элементами и прозрачным покрытием.
- Соответствующий ступичный колпачок (705400963), соответствующие колесные гайки (250100100).
- Приобретается отдельно.

**Подходит для G2 (только для моделей X mr)**

**Передний и задний диски — 14 x 6"**

705400877 • Черного цвета с механически обработанными элементами



**ПРИМЕЧАНИЕ.** Соответствующие колесные гайки — 250100100 Черные, 250100082 Хромированные / Соответствующий ступичный колпачок — 705401541

### КОЛЕСНЫЙ ДИСК ДЛЯ МОДЕЛЕЙ OUTLANDER (КАМУФЛИРОВАННАЯ МОДЕЛЬ)

- Алюминиевый диск черного цвета прозрачным покрытием.

**Подходит для G2, G2L, G2S**

**Передний — 12 x 6"**

**Вылет колеса = 41 мм**

705401127 • Черного цвета с прозрачным покрытием

**Задний — 12 x 7,5"**

**Вылет колеса = 51 мм**

705501493 • Черного цвета с прозрачным покрытием



### КОЛЕСНЫЙ ДИСК 14" LOCKOUT 393 ПРОИЗВОДСТВА VISION\*

- Приобретается отдельно.
- Соответствующий ступичный колпачок (705401362), соответствующие колесные гайки (250100100).

**Передний — 14 x 7"**

**Расположение болтов: 4/136 мм**  
**Вылет колеса: 4 + 3**

705401363

**Задний — 14 x 8"**

**Расположение болтов: 4/136 мм**  
**Вылет колеса: 4 + 4**

705501787



### КОЛЕСНЫЙ ДИСК 12" С БЕДЛОКОМ

- Алюминиевый диск черного цвета с прозрачным покрытием.
- Для установки бедлока потребуются 16 болтов (250000435).
- Различные варианты окраски бедлока (не входит в комплект поставки).

**Подходит для G2, G2L, G2S**

**Передний — 12 x 6"**  
**Вылет колеса = 41 мм**

705401678 • Черного цвета

**Передний — 12 x 7,5" вылет колеса = 51 мм**

705502244 • Черного цвета



### БЕДЛОК 12"

- Литой алюминиевый бедлок.
- Устанавливается на передний колесный диск (705401678) и задний колесный диск (705502244).

**Подходит для G2, G2L, G2S**

- 705401763 • Красный Cap-Am
- 705401156 • Желтый
- 705401533 • Темно-оранжевый
- 705401812 • Салатовый

**ПРИМЕЧАНИЕ:** Соответствующие колесные гайки — 250100100 / Соответствующий ступичный колпачок — 705400928

### КОЛЕСНЫЙ ДИСК 14" С БЕДЛОКОМ

- Алюминиевый диск черного цвета с прозрачным покрытием.
- Различные варианты окраски бедлока (не входит в комплект поставки).
- Для установки бедлока потребуются 16 болтов (250000435).

**Подходит для G2**

**Передние — 14 x 6,5"**  
**Вылет колеса = 41 мм**

705401594

**Задние — 14 x 8"**  
**Вылет колеса = 51 мм**

705502146



### БЕДЛОК 14"

- Литой алюминиевый бедлок.
- Устанавливается на передний колесный диск (705401594) и задний колесный диск (705502146).

**Подходит для G2**

- 705401586 • Салатовый
- 705401702 • Ярко-голубой
- 705401837 • Красный Cap-Am
- 705401840 • Черный

**ПРИМЕЧАНИЕ:** Соответствующие колесные гайки — 250100100 / Соответствующий ступичный колпачок — 705400928



**СПОРТИВНАЯ ОДЕЖДА  
И ДЖЕРСИ  
CAN-AM**  
СТР. 59-61



**СПОРТИВНЫЕ  
КРОССОВЫЕ ШЛЕМЫ  
И ОЧКИ**  
СТР. 62-64

**КЛАССИКА СПОРТИВНОГО СТИЛЯ.  
ОДЕЖДА CAN-AM НА ВСЕ СЛУЧАИ ЖИЗНИ.**

## **НОВИНКА** ТОЛСТОВКА НА МОЛНИИ

- Толстовка с полноразмерной молнией и капюшоном
- Гофрированный эластичный пояс и манжеты.
- Логотип Can-Am на капюшоне.
- Контрастный шнур.
- Нанесение логотипов методом трафаретной печати.

60% Хлопок, 40% Полиэстер

**286690**

**S, M, L, XL, 2XL, 3XL**

**Кирпичный (33), Черный (90)**



## **НОВИНКА** ТОЛСТОВКА IMPULSE

- Гофрированный эластичный пояс и манжеты.
- Контрастная отделка внутренней части капюшона.
- Передний карман большого размера.
- Нанесение логотипов методом трафаретной печати.

60% Хлопок, 40% Полиэстер

**286689**

**S, M, L, XL, 2XL, 3XL**

**Хаки (05), Синий (80)**



### РУБАШКА TECHNICIAN

- Вышивка X-Team на верхней части спины.
- Складка по центру спины, обеспечивающая легкость движения.
- Нагрудный карман.

65% Полиэстер,  
35% Хлопок

286566

S, M, L, XL, 2XL, 3XL

Серый (07), Черный (90)



### ФУТБОЛКА ORIGINAL

100% Хлопок

286402 • S, M, L, XL, 2XL, 3XL • Серый (27),

Белый лед (38), Черный (90)



**НОВИНКА** ФУТБОЛКА MAVERICK

100% Хлопок

454057 • S, M, L, XL, 2XL, 3XL

Песочный (03), Синий (80)

### ФУТБОЛКА X-TEAM

- Принты на рукавах и груди.

100% Хлопок

286618

S, M, L, XL, 2XL, 3XL

Белый (01), Черный (90)



### ЖЕНСКАЯ ФУТБОЛКА X-TEAM

- V-образный ворот.

95% Хлопок,  
5% Спандекс

286567

XS, S, M, L, XL

Белый (01),

Черный (90)



**НОВИНКА** КЕПКА  
CLASSIC

- Исключительно удобная кепка из легкой эластичной ткани.
- Металлический регулятор с логотипом BRP.

55% Хлопок, 45% Полиэстер

286675

Один размер

Оранжевый (12), Черный (90)



**НОВИНКА** КЕПКА  
MAVERICK

- Пластиковый регулятор размера.
- Вышитый логотип.

447354

Один размер

Хаки (05),

Черный (90)





## ФУТБОЛКА X-RACE

- Быстросохнущая, антибактериальная, влагоотводящая ткань.
- Максимально дышащая сетчатая ткань.
- Удлиненный крой спины для езды сидя.
- Невыцветающий на солнце рисунок, нанесенный методом сублимационной печати.
- Гофрированные манжеты.

100% Полиэстер

286614 • S, M, L, XL, 2XL, 3XL • Оранжевый (12), Синий (80)



## ФУТБОЛКА TEAM

- Быстросохнущая, антибактериальная, влагоотводящая ткань.
- Удлиненный крой спины для езды сидя.
- Невыцветающий на солнце рисунок, нанесенный методом сублимационной печати.
- Гофрированные манжеты.

100% Полиэстер

286553 • S, M, L, XL, 2XL, 3XL • Хаки (05), Желтый (10)



## ЖЕНСКАЯ ФУТБОЛКА TEAM

- Полуприлегающий женственный крой.
- Быстросохнущая, антибактериальная, влагоотводящая ткань для удобства ношения.
- Сетчатые вставки в подмышках и по бокам для дополнительной вентиляции.
- Гофрированные манжеты.

90% Полиэстер, 10% Спандекс

286616 • XS, S, M, L, XL, 2XL • Розовый (36), Бирюзовый (74)



**ДЛЯ ПРЕОДОЛЕНИЯ  
ГРЯЗИ**

**НОВИНКА**

## КУРТКА MUD

- 100% водонепроницаемый ПВХ.
- Термосварные швы.
- Вентиляционные вставки в области подмышек и спины.
- 2 кармана.
- Эластичные манжеты.
- Регулировочные стропы в капюшоне и подоле.

286676  
S, M, L, XL, 2XL

Прозрачный (00),  
Матовый черный (93)



## ШТАНЫ MUD

- Штаны для ношения поверх одежды изготовлены из 100% водонепроницаемого ПВХ.
- Термосварные швы.
- Удобное расположение вентиляционных отверстий.
- Боковые клапаны в нижней части штанин.

286128

S, M, L, XL, 2XL

Прозрачный (00),  
Матовый черный (93)



## XP-R2

СВЕРХЛЕГКАЯ И ПРОЧНАЯ КОНСТРУКЦИЯ ИЗ РАЗНОНАПРАВЛЕННЫХ УГЛЕПЛАСТИКОВЫХ ВОЛОКОН. ПРЕМИАЛЬНЫЕ СТИЛЬ И ХАРАКТЕРИСТИКИ.

### ШЛЕМ XP-R2 CARBON LIGHT BLAZE

Внешняя поверхность: Композитный материал из углепластиковых волокон (карбон)

447657  
XS, S, M, L, XL, 2XL, 3XL  
Оранжевый (12)

DOT ECE22.05



### ШЛЕМ XP-R2 CARBON LIGHT

Внешняя поверхность: Композитный материал из углепластиковых волокон (карбон)

447656  
XS, S, M, L, XL, 2XL, 3XL  
Черный (90)

DOT ECE22.05



### КОМПЛЕКТ ВКЛАДЫШЕЙ XP-R2 MORPHO

- Для идеальной подгонки шлема.
- В комплекте левый и правый вкладыши.

447754 • XS, S, M, L, XL, 2XL, 3XL • Бесцветный (00)



## ENDURO

СОЗДАН ДЛЯ ДОЛГИХ ПОЕЗДОК И ЗАХВАТЫВАЮЩИХ ПРИКЛЮЧЕНИЙ.

### НОВИНКА ШЛЕМ CAN-AM EX-2 ENDURO

Внешняя поверхность: Композитный материал из поликарбонатных волокон

448466  
XS, S, M, L, XL, 2XL  
Черный с рисунком (94)

DOT ECE22.05



## XP-3

НОВЫЙ СВЕРХЛЕГКИЙ ШЛЕМ В КРОССОВОМ СТИЛЕ: УНИВЕРСАЛЬНЫЙ ШЛЕМ С ПРЕВОСХОДНЫМИ ЭКСПЛУАТАЦИОННЫМИ ХАРАКТЕРИСТИКАМИ, ОБЕСПЕЧИВАЕТ НЕПРЕВЗОЙДЕННУЮ ЗАЩИТУ И УДОБСТВО.

### ШЛЕМ XP-3 X-RACE

- Стойкий многоцветный рисунок с прозрачным защитным покрытием.

Внешняя поверхность: Стекловолокно

448395  
XS, S, M, L, XL, 2XL  
Оранжевый (12), Синий (80)

DOT Snell ECE22.05



### ШЛЕМ XP-3

Внешняя поверхность: Стекловолокно

448253  
XS, S, M, L, XL, 2XL  
Матовый черный (93)

DOT Snell





**XC-4****ПРЕВОСХОДНЫЙ  
ВНЕШНИЙ ВИД****ШЛЕМ XC-4 MODERN  
HERITAGE**Внешняя поверхность:  
Композитный материал  
из поликарбонатных волокон**448251**  
XS, S, M, L, XL, 2XL  
Белый (01), Серый (09)**DOT Snell****ВЕРСИЯ ECE**(Не представлена на  
территории Северной  
Америки)**448340**  
XS, S, M, L, XL, 2XL  
Белый (01)**ECE22.05****ЖЕНСКИЙ ШЛЕМ  
XC-4**Внешняя поверхность:  
Композитный материал  
из поликарбонатных волокон**448397**  
XS, S, M, L, XL, 2XL  
Розовый (36)**DOT ECE22.05****ШЛЕМ XC-4**Внешняя поверхность:  
Композитный материал  
из поликарбонатных волокон**448255**  
XS, S, M, L, XL, 2XL  
Черный (90)**DOT Snell****ПРОТИВОПЫЛЕВЫЕ**

- Легко заменяемые фильтрующие элементы задерживают 99,9% летающих в воздухе пыли, частиц, пыльцы и запахов.
- Изготовлены из мягкого и прочного неопрена. Прекрасно подходит для использования со шлемом или очками.
- Размер XS/S подходит большинству детей и подростков 12 лет и младше, размер M/L подходит большинству пользователей, размер XL/2XL подходит крупным ездокам (107 кг и более).
- В комплект входят два сменных фильтрующих элемента и небольшая сумка для хранения.

**ПРОТИВОПЫЛЕВАЯ  
МАСКА CAN-AM  
ORIGIN****447833**  
XS/S, M/L, XL/2XL  
Черный (90)**ВЕНТИЛИРУЕМАЯ  
ПРОТИВОПЫЛЕВАЯ  
МАСКА CAN-AM****448246**  
XS/S, M/L, XL/2XL  
Серый (09)**СИСТЕМЫ СВЯЗИ****BLUETOOTH-СИСТЕМА СВЯЗИ SENA 20S**

- Универсальная водозащищенная многофункциональная Bluetooth-система связи, навигации и воспроизведения музыки
- Обеспечивает связь между водителем и пассажиром, а также с другими водителями на дальности до 2 км.
- Работает до 12 часов в режиме разговора и до 10 дней в режиме ожидания. Позволяет заряжать систему во время работы.
- 4-канальная конференц-связь, возможность подключения к смартфону/интеркому, воспроизведение указаний GPS-навигатора и MP3-файлов посредством профиля AVRCP, простая регулировка рабочих параметров с помощью контроллера типа Jog Dial.
- Технология Bluetooth позволяет с легкостью подключать стереонаушники, MP3-плееры, а также смартфоны.
- Голосовой отклик, чистый естественный звук, индивидуальная регулировка громкости для каждого источника звука, интегрированный усилитель обеспечивает оптимальную громкость звучания. Возможность обновления прошивки.
- К системе можно подключить встроенный микрофон, проводной микрофон, выносной микрофон, динамики, MP3-плеер, GPS-навигатор.

**Одиный комплект**  
**448207 • Один размер**  
**Черный (90)****Двойной комплект**  
**448208 • Один размер**  
**Черный (90)**

## ОЧКИ

**НОВИНКА** ОЧКИ CAN-AM RACE SAND ПРОИЗВОДСТВА SCOTT

- Авторский рисунок на раме и ремне.
- Обработка стекол против запотевания составом No Fog.
- Прозрачные стекла Lexan со 100% защитой от УФ-лучей.
- Противопыльный фильтр из пеноматериала.
- Прилегающая к лицу часть из многослойного вспененного материала.
- Прочный нескользящий ремешок.
- Совместимы с роликовой и отрывной системами крепления пленки (приобретаются отдельно).



448491  
Один размер  
Черный (90)

## ОЧКИ CAN-AM TRAIL ПРОИЗВОДСТВА SCOTT

- Прозрачные стекла Lexan со 100% защитой от УФ-лучей.
- Сверхмягкая гипоаллергенная поверхность.
- Прочный нескользящий ремешок.
- Совместимы с роликовой и отрывной системами крепления пленки (приобретаются отдельно).



447899  
Один размер  
Белый (01),  
Желтый (10),  
Черный (90)

## ДЛЯ ДЕТЕЙ

**НОВИНКА** ДЕТСКИЙ ШЛЕМ JUNIOR X CROSS CRUSH

- Высокотехнологичный, легкий и прочный.
- Полностью регулируемый козырек аэродинамической формы.
- Влаagoотводящий и дышащий материал ремня, подкладки и вкладышей на щеках.
- Система вентиляции.
- Легкосъемные и моющиеся подкладка и вкладыши на щеках.
- Обеспечивает максимальную обзорность.
- Совместим со всеми типами очков.
- Противоскользящий ремешок.
- Допущен к использованию D.O.T. / отвечает стандартам ECE.
- В комплект поставки входит маска дефлектор.
- Рисунок с прозрачным защитным покрытием.



DOT ECE22.05

АБС-пластик  
448506 • S, M, L • Черный с рисунком (94)

## ПЕРЧАТКИ

## ПЕРЧАТКИ X-RACE

- Сетчатые вставки и вентилируемая ладонь улучшают вентиляцию и подвижность ладони.
- Двойной слой ткани Clarino на ладони и большом пальце обеспечивают дополнительную прочность и удобство.
- Складки на костяшках увеличивают подвижность.
- Анатомический дизайн.
- Силиконовые вставки на кончиках пальцев для уверенного хвата.
- Литые под давлением элементы на тыльной стороне.
- Застежка на "липучке" обеспечивает прочное удержание перчатки.



## ДЛЯ МУЖЧИН

Сетчатый материал, спандекс, ткань Clarino

286561  
S, M, L, XL, 2XL  
Угльно-серый (07), Синий (80)

## ДЛЯ ЖЕНЩИН

35% искусственная кожа,  
30% полиэстер, 15% лайкра,  
10% нейлон, 10% неопрен

286617  
S, M, L, XL, 2XL  
Белый (01), Розовый (36)



## ПЕРЧАТКИ TEAM

- Использование спандекса обеспечивает подвижность руки.
- Материал ладони Chamude
- Анатомический дизайн.
- Невыцветающий на солнце рисунок, нанесенный методом сублимационной печати.
- Эластичное запястье для легкого надевания/снятия.



Внешняя поверхность: Спандекс,  
материал Chamude, полиэстер

286554  
S, M, L, XL, 2XL, 3XL  
Угльно-серый (07)

## РАБОЧИЕ ПЕРЧАТКИ RANCH HEAVY DUTY

- Кожаные перчатки.
- Прочные вставки из двухслойной замши на ладонях.
- Эластичное запястье для легкого надевания/снятия.



100% Коровья кожа

286563  
S, M, L, XL,  
2XL, 3XL  
Бежевый (02)

**НОВИНКА** ПОДРОСТКОВЫЕ ОЧКИ CAN-AM JUNIOR TRAIL ПРОИЗВОДСТВА SCOTT

- Авторский рисунок на раме и ремне.
- Обработка стекол против запотевания составом No Fog.
- Прозрачные стекла Lexan со 100% защитой от УФ-лучей.
- Прилегающая к лицу часть из многослойного вспененного материала.
- Прочный нескользящий ремешок.

448512  
Один размер  
Черный (90)



## СУМКИ



### НОВИНКА СУМКА ДЛЯ ЭКИПИРОВКИ CAN-AM SLAYER GEAR BAG ПРОИЗВОДСТВА OGIO

- Вместительное основное отделение с возможностью быстрого доступа к содержимому.
- Вместительное отделение для обуви.
- Передний карман для аксессуаров на молнии.
- Удобные ручки для переноски с обеих сторон.
- Съёмный плечевой ремень.
- Прочный усиленный каркас.
- Размеры: 81 x 41 x 46 см

469294 • Один размер • Черный (90)



### НОВИНКА РЮКЗАК CAN-AM URBAN ВАСКРАСК ПРОИЗВОДСТВА OGIO

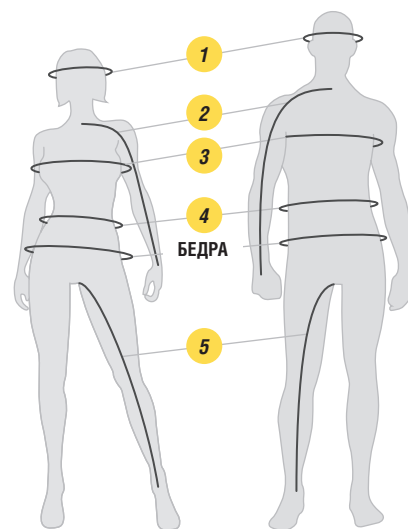
- Защищенное отделение для переноски ноутбука с возможностью быстрого доступа к содержимому.
- Защищенный карман для iPad, планшета или электронной книги.
- Боковые карманы для напитков и аксессуаров.
- Эргономичные регулируемые плечевые ремни.
- Передний карман с двумя защищенными отделениями и кармашком.
- Размеры: 50 x 34 x 24 см.

469293 • Один размер • Черный (90)

## СПОСОБ ИЗМЕРЕНИЯ:

- Будет лучше, если вы воспользуетесь чьей-либо помощью для снятия мерок.
- Мерки снимайте в нижнем белье.
- Сантиметровая лента должна плотно прилегать к телу, но не сдавливать его.
- В случае, если результат измерений оказывается между двумя размерами, выбирайте больший размер.

<b>1</b>	<b>ОКРУЖНОСТЬ ГОЛОВЫ</b>	Вокруг головы от центра лба над ушами и затылочной костью.
<b>2</b>	<b>ДЛИНА РУК</b>	Вытяните руки вдоль туловища, слегка согнув их. Измерьте длину от центра шеи сзади вдоль руки до запястья.
<b>3</b>	<b>ОБЪЕМ ГРУДИ</b>	Измерьте под руками в самом широком месте груди.
<b>4</b>	<b>ТАЛИЯ</b>	Измерьте обхват талии, удерживая палец между лентой и телом.
<b>5</b>	<b>ПАХОВЫЙ ШОВ</b>	Без обуви замерьте расстояние от промежности до пола.
	<b>РАЗМЕР ПЕРЧАТОК</b>	Измерьте ширину ладони.



## КАКОЙ КОД СООТВЕТСТВУЕТ ВАШЕМУ РАЗМЕРУ?

1. Найдите свой размер.
2. Соответствующий код — это **КОД**, который вы используете при заказе в дополнение к артикулу.  
Пример: 440227\_90 Размер: M = Код «06», таким образом 4402270690.

РАЗМЕР	КОД	РАЗМЕР	КОД	РАЗМЕР	КОД	РАЗМЕР	КОД	РАЗМЕР	КОД	РАЗМЕР	КОД
Один размер	00	XL	12	L/XL	73	11/12	56	10	30	32	38
XS	02	XLT	13	2	21	13/14	80	10,5	99	34	39
XS/S	90	2XL	14	3/4	79	14/16	50	11	31	36	40
S	04	3XL	16	5/6	52	4	23	12	32	38	41
M	06	4XL	18	6/8	48	6	25	13	33	40	42
MT	07	5XL	88	7/8	54	7	27	14	34	42	43
L	09	S/M	72	9/10	55	8	28	28	36	44	44
LT	10	M/L	91	10/12	49	9	29	30	37		

### МУЖСКИЕ МОДЕЛИ — РОСТ 177–183 CM РАЗМЕРЫ И ОБЪЕМЫ

	S	M	L	XL	2XL	3XL
ГРУДЬ	89–94	94–102	102–112	112–122	122–132	132–142
ТАЛИЯ	74–79	79–86	86–97	97–107	107–117	117–127
БЕДРА	89–94	94–102	102–112	112–122	122–132	132–142
ДЛИНА РУК	79–81	81–84	84–86	86–89	89	89–91
ПАХОВЫЙ ШОВ	80–81	81	81	81	81–82	82–83

### ЖЕНСКИЕ МОДЕЛИ — РОСТ 164–177 CM

	XS	S	M	L	XL	2XL	3XL
ГРУДЬ	81–86	86–91	91–99	99–107	107–114	114–124	124–134
ТАЛИЯ	61–66	66–71	71–76	76–86	86–94	94–104	104–114
БЕДРА	86–91	91–97	97–102	102–112	112–119	119–132	132–140
ДЛИНА РУК	79	79–81	81	81–83	83	83–86	86
ПАХОВЫЙ ШОВ	76	76	76	76	76	76–77	77

### МУЖСКИЕ ПЕРЧАТКИ (ИЗМЕРЬТЕ ШИРИНУ ЛАДОНИ)

	S	M	L	XL	2XL	3XL
CM	7,5	8,5	9,5	10,5	11,5	14

### ЖЕНСКИЕ ПЕРЧАТКИ (ИЗМЕРЬТЕ ШИРИНУ ЛАДОНИ)

	S	M	L	XL	2XL
CM	6,8	7,5	8,3	9	11,5

### ШЛЕМЫ

	XS	S	S/M	M	M/L	L	XL	2XL	3XL
РАЗМЕР ГОЛОВНОГО УБОРА									
ОКРУЖНОСТЬ ГОЛОВЫ (CM)	53–54	55–56	57	57–58	58	59–60	61–62	65–66	65–66

### ПОДРОСТКОВЫЕ ШЛЕМЫ JUNIOR

	S	M	L
РАЗМЕР ГОЛОВНОГО УБОРА			
ОКРУЖНОСТЬ ГОЛОВЫ (CM)	49–50	51–52	53–54

# ОРИГИНАЛЬНЫЕ ЗАПАСНЫЕ ЧАСТИ BRP: НАДЕЖНЫЙ СПОСОБ ЗАЩИТЫ ВАШИХ ВЛОЖЕНИЙ



## ОРИГИНАЛЬНЫЕ ЗАПАСНЫЕ ЧАСТИ

ПРИЗВАНЫ ОБЕСПЕЧИТЬ ОПТИМАЛЬНЫЕ ЭКСПЛУАТАЦИОННЫЕ ХАРАКТЕРИСТИКИ И ПРОДЛИТЬ СРОК СЛУЖБЫ ДВИГАТЕЛЯ В ШИРОКОМ ДИАПАЗОНЕ УСЛОВИЙ ЭКСПЛУАТАЦИИ.



### СВЕЧИ ЗАЖИГАНИЯ NGK

• За информацией о том, какой фильтр подойдет вашей модели мотовездехода, обратитесь к авторизованному дилеру.

### ТОПЛИВНЫЙ ФИЛЬТР

(без иллюстрации)

709000330 • Подходит для всех моделей ATV 2011 и новее



ТАКЖЕ МОЖНО  
ПРИБРЕСТИ  
ПОЛНЫЙ  
КОМПЛЕКТ ДЛЯ  
ЗАМЕНЫ МАСЛА.  
(ОБРАТИТЕСЬ К  
СТР. 68)

### МАСЛЯНЫЙ ФИЛЬТР

420256188 • Подходит для всех моделей  
420256455 • Подходит для моделей DS450

### УПЛОТНИТЕЛЬНОЕ КОЛЬЦО (ДЛЯ СЛИВНОЙ ПРОБКИ)

(без иллюстрации)

420552280

### УПЛОТНИТЕЛЬНОЕ КОЛЬЦО (КРЫШКА МАСЛЯНОГО ФИЛЬТРА)

(без иллюстрации)

420230920



### ВОЗДУШНЫЕ ФИЛЬТРЫ

- Предотвращают попадание посторонних предметов с потоком воздуха в двигатель.
- Защищают внутренние детали от предварительного износа.
- Оригинальные воздушные фильтры BRP обеспечивают полную совместимость и надлежащую посадку.
- За информацией о том, какой фильтр подойдет вашей модели мотовездехода, обратитесь к авторизованному дилеру.

МАСЛА И ТЕХНИЧЕСКИЕ ЖИДКОСТИ ПРЕДСТАВЛЕНЫ НА СТРАНИЦЕ 69

**ЗНАЕТЕ  
ЛИ ВЫ, ЧТО... ?**

**1-ЛЕТНЯЯ  
ОГРАНИЧЕННАЯ  
ГАРАНТИЯ НА  
ОРИГИНАЛЬНЫЕ  
ЗАПАСНЫЕ  
ЧАСТИ BRP**



**УЗНАЙТЕ  
БОЛЬШЕ,  
ОБРАТИВШИСЬ  
К СТРАНИЦЕ 68**

## РЕМЁНЬ ВАРИАТОРА PREMIUM

- Спортивная конструкция рассчитана на внедорожную эксплуатацию.
- Откалиброван производителем для полной интеграции с мотовездеходами Can-Am.
- За информацией о подборе к вашей модели мотовездехода обратитесь к авторизованному дилеру.

**422280360**

**715900024**

## СПОРТИВНЫЙ РЕМЁНЬ ВАРИАТОРА (100% PBO)

- Высококачественный спортивный ремень вариатора создавался, прежде всего, для мотовездеходов SSV, но он также подойдет владельцам мотовездеходов ATV, предпочитающих агрессивный стиль вождения.
- 100% передовой материал PBO из высокопрочных полимерных волокон.
- Предназначен для эксплуатации в условиях высокой температуры. Длительный срок службы.

**422280364**

## КОМПЛЕКТ ИНСТРУМЕНТОВ

(без иллюстрации)

- Инструмент для разведения половинок ведомого шкива при замене ремня.
- Фиксирует положение ВМТ при проведении обслуживания.

**529036098**

## УПЛОТНЕНИЕ КРЫШКИ ВАРИАТОРА

(без иллюстрации)

**G2 (Outlander MAX и Renegade) G2L (Outlander и Outlander MAX 450) G1 (Outlander и Outlander MAX 400)**

**420430126**

**420630292**

**420630290**

**СОХРАНИТЕ ВЫСОЧАЙШИЙ УРОВЕНЬ КАЧЕСТВА СВОЕГО МОТОВЕЗДЕХОДА, ИСПОЛЬЗУЯ ЗАПАСНЫЕ ЧАСТИ, НА КОТОРЫЕ ВЫ МОЖЕТЕ ПОЛОЖИТЬСЯ, ТЕ, ЧТО ИЗГОТОВЛЕННЫ НА ВЫСОКОТОЧНОМ ОБОРУДОВАНИИ С СОБЛЮЖДЕНИЕМ СТРОЖАЙШИХ ПРОИЗВОДСТВЕННЫХ СТАНДАРТОВ. НИЧЕГО НЕ ПОДХОДИТ К НАШЕЙ ТЕХНИКЕ ЛУЧШЕ, ЧЕМ ОРИГИНАЛЬНЫЕ ЗАПАСНЫЕ ЧАСТИ BRP.**



## КОМПЛЕКТ ТОРМОЗНЫХ КОЛОДОК (МЕТАЛЛИЧЕСКИХ)

- Прочная конструкция обеспечивает длительный срок службы и выдерживает самые тяжелые нагрузки.
- Разработаны для эксплуатации в самых сложных условиях и при самых сильных нагрузках, например, при движении по песку или грязи.
- Созданы специально для использования с мотовездеходами Can-Am ATV.

**Подходит для G2 2013 и новее (кроме моделей, оснащенных двигателем типа 400), G2 2012, оснащенных двигателями типа 800R или 1000 (кроме моделей MAX), G2L 2015 и новее, G2S 2012 и новее (кроме G2S 2012, оснащенных двигателем типа 500)**

**Передние левые  
715900248**

**Передние и задние правые  
715900249**



## КОМПЛЕКТ ТОРМОЗНЫХ КОЛОДОК (ОРГАНИЧЕСКИЙ МАТЕРИАЛ)

- По умолчанию устанавливаются на мотовездеходы Can-Am ATV, предназначенные для эксплуатации в условиях сухости.
- Обеспечивают превосходные эксплуатационные характеристики, оптимальную эффективность и низкий уровень шума.

**Подходит для G2 2013 и новее (кроме моделей, оснащенных двигателем типа 400), G2 2012, оснащенных двигателями типа 800R или 1000 (кроме моделей MAX), G2L 2015 и новее, G2S 2012 и новее (кроме G2S 2012, оснащенных двигателем типа 500)**

**Передние левые  
705601015**

**Передние и задние правые  
705601014**



## АККУМУЛЯТОРНЫЕ БАТАРЕИ ПРОИЗВОДСТВА YUASA

- Флагманские модели от ведущего производителя аккумуляторных батарей в Северной Америке.

**18 А Обслуживаемая • (YTX20L-BS) • 410301203**

**19 А Необслуживаемая • (YB16CL-B) • 278001756**

**13 А Обслуживаемая • (YTX15L-BS) • 710000283**



## АККУМУЛЯТОРНЫЕ БАТАРЕИ ПРОИЗВОДСТВА MOTOCROSS

- Законченная линейка недорогих АКБ, обладающих высокими эксплуатационными характеристиками.
- Линейка из 22 моделей охватывает более 75% рынка техники для активного отдыха и соответствует требованиям, предъявляемым к оригинальному оборудованию.
- За информацией о подборе к вашей модели мотовездехода, обратитесь к авторизованному дилеру.

**Renegade и Outlander 2004-2012**

**18 А (YTX20L-BS) • 715900189**

**Traxter и Quest 1999-2005**

**19 А (YB16CL-B) • 715900191**



## КАРАНДАШ ДЛЯ МАСКИРОВКИ ЦАРАПИН

- Лучшее средство для подкрашивания сколов и царапин на бамперах, каркасе, А-образных рычагах, пружинах, бедлоках и т.д.
- Палитра оригинальных цветов Can-Am позволяет надежно маскировать царапины.
- Использование допускается только на металлических поверхностях.

**529036363 • Красный Can-Am**

**529036362 • Салатовый**

**529000084 • Ярко-голубой**

**529000095 • Желтый**

## КОМПЛЕКТЫ ПЫЛЬНИКОВ ШРУС

- В комплект поставки входят фиксаторы и смазка.
- Оригинальные пыльники ШРУС BRP обеспечивают полную совместимость и надлежащую посадку.
- За информацией о подборе к вашей модели мотовездехода обратитесь к авторизованному дилеру.



## КОМПЛЕКТ ПОЛУОСИ PREMIUM

- Высококачественная конструкция рассчитана на внедорожную эксплуатацию.
- В состав комплекта входят ШРУС, ось и пыльники, выполненные с учетом особенностей вашего мотовездехода Can-Am.
- За информацией о подборе к вашей модели мотовездехода обратитесь к авторизованному дилеру.

**НОВИНКА**

## КОМПЛЕКТ ПОЛУОСИ PERFORMANCE

- Спортивная конструкция рассчитана на внедорожную эксплуатацию и обладает необходимой степенью защиты для преодоления грязи.
- В состав комплекта входят ШРУС, ось и пыльники, выполненные с учетом особенностей вашего мотовездехода Can-Am.
- За информацией о том, какой фильтр подойдет вашей модели мотовездехода, обратитесь к авторизованному дилеру.



**НОВИНКА**

## ПРАВИЛЬНО ПОДОБРАННЫЙ РЕМЕНЬ МОЖЕТ УЛУЧШИТЬ ЭКСПЛУАТАЦИОННЫЕ ХАРАКТЕРИСТИКИ ВАШЕГО МОТОВЕЗДЕХОДА.

Ремень вариатора является основным компонентом, связывающим двигатель и систему передачи мощности, поэтому можно без преувеличения говорить о важности его подбора для обеспечения максимальных эксплуатационных характеристик.

Если ваш ремень вариатора не справляется со своей работой, то никакие регулировки и настройки не исправят ситуацию.

Компоненты вариатора откалиброваны для обеспечения оптимальных динамических характеристик. Использование неподходящего ремня может нарушить работу всей системы.

При работе над конструкцией ремней наши специалисты всегда учитывают количество вырабатываемого тепла и нагрузку на ремень в различных режимах эксплуатации. Например, нагрузка на компоненты системы передачи мощности моделей Maverick X3 при движении по песку с интенсивным ускорением крайне высока, поэтому данной модели требуется более жесткий ремень с повышенной устойчивостью к нагреву. Сильно нагруженный утилитарный мотовездеход также может столкнуться с работой в условиях повышенных нагрузок на трансмиссию.

При этом калибровка сцепления, тип двигателя, частота вращения коленвала, скорость и условия эксплуатации будут значительно отличаться, соответственно и ремень потребует соответствующий данным условиям. Именно поэтому выбор правильного ремня является очень важной задачей.

При замене соблюдайте требования к ремню вариатора, применимые к модели и году изготовления вашего мотовездехода. Несмотря на то, что оригинальные ремни BRP и произведенные сторонними компаниями имеют одинаковую форму и размеры, наши ремни проектировались для обеспечения повышенных эксплуатационных характеристик и длительного срока службы с учетом настроек, калибровок и режимов работы именно вашей модели мотовездехода.

### ПОЧЕМУ НАШ РЕМЕНЬ ВЫДЕЛЯЕТСЯ НА ФОНЕ ОСТАЛЬНЫХ?

На фоне прочих элементов ремня один материал особенно выделяется — речь об арамидном волокне. Благодаря тому, что это искусственное волокно крайне стойко к истирающим и тепловым нагрузкам, а также улучшает прочностные характеристики резины, оно нашло широкое применение в производстве приводных ремней.

- Зубцы верхней части армированы арамидным волокном
- Адгезивный каучук
- Специализированный арамидный корд с высоким модулем упругости
- Компрессионный каучук с высокомолекулярными ПБО-волокнами
- Зубцы нижней части армированы арамидным полотном

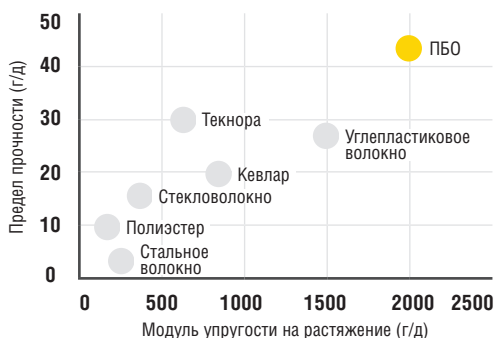
## КОНСТРУКЦИЯ ПРИВОДНЫХ РЕМНЕЙ BRP В СРАВНЕНИИ С КОНКУРИРУЮЩИМИ ПРЕДЛОЖЕНИЯМИ

МАТЕРИАЛЫ	МАРКА А	МАРКА А С12	МАРКА В	BRP
Рубленое каучуковое волокно внешней поверхности ремня	Неопрен, арамид	Неопрен, арамид	ГБНК арамид/хлопок	Неопрен, арамид
Рубленое каучуковое волокно внешней адгезивной поверхности	Неопрен	Неопрен	ГБНК	Неопрен
Корд	Арамид	Углепластик	Арамид	Арамид
Рубленое каучуковое волокно внутренней адгезивной поверхности	Неопрен	Неопрен	ГБНК	Неопрен
Рубленое каучуковое волокно внутренней поверхности ремня	Неопрен, арамид	Неопрен, арамид	ГБНК арамид/хлопок	Неопрен, ПБО, арамид
Полотно внутренней поверхности ремня	Акрил 1 слой	Акрил 1 слой	Неопрен, арамид/хлопок	Арамид/ПЭТ 1 слой

Неопрен: Хлоропреновый каучук

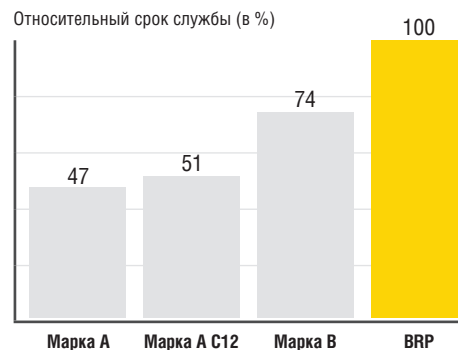
### ПРЕДЕЛЫ ЖЕСТКОСТИ И ПРОЧНОСТИ

(На основании динамометрических испытаний BRP)



### СРАВНЕНИЕ ПОКАЗАТЕЛЕЙ ПРОЧНОСТИ

При сравнении со спортивным ремнем вариатора BRP (100% ПБО) (715900212)



Некоторые из представленных моделей могут быть недоступны или не сертифицированы в вашем регионе. За информацией, относящейся к вашей местности, обратитесь к вашему дилеру BRP.

# МОТОРНЫЕ МАСЛА И СРЕДСТВА ДЛЯ ПРОВЕДЕНИЯ ОБСЛУЖИВАНИЯ XPS <sup>69</sup>

МАРКА XPS ВКЛЮЧАЕТ В СЕБЯ ПОЛНУЮ ЛИНЕЙКУ ПЕРВОКЛАССНЫХ ПРОДУКТОВ ДЛЯ ЗАЩИТЫ ВАШЕГО МОТОВЕЗДЕХОДА, УЛУЧШЕНИЯ ЕГО ХАРАКТЕРИСТИК И ПРОДЛЕНИЯ СРОКА ЕГО СЛУЖБЫ. КАЖДЫЙ ПРОДУКТ XPS НЕ ТОЛЬКО РАЗРАБАТЫВАЕТСЯ С ПРЕДЕЛЬНЫМ ВНИМАНИЕМ К ДЕТАЛЯМ, НО ТАКЖЕ ПРОХОДИТ ПРОЦЕСС ИСПЫТАНИЙ И УТВЕРЖДЕНИЯ. ИЗБАВЬТЕСЬ ОТ НЕОПРЕДЕЛЕННОСТИ И РИСКОВ ПРИ ОБСЛУЖИВАНИИ ТЕХНИКИ, ПОДАРИТЕ СЕБЕ НАСТОЯЩЕЕ СПОКОЙСТВИЕ БЛАГОДАРЯ ПРОДУКТАМ XPS.

**КАЙЛ ЧЕЙНИ (KYLE CHANEY)**  
ПРОФЕССИОНАЛЬНЫЙ ГОНЩИК  
CAN-AM, МНОГОКРАТНЫЙ  
ЧЕМПИОН GNCC



## МОТОРНЫЕ МАСЛА XPS



### СИНТЕТИЧЕСКОЕ МАСЛО ДЛЯ 4-ТАКТНЫХ ДВИГАТЕЛЕЙ XPS (0W40)

- Лучшее масло для круглогодичной эксплуатации, предназначенное для оснащаемой 4-тактными двигателями техники BRP.
- Синтетическое масло, изготовленное с использованием высококачественной основы.
- Сохраняет превосходные рабочие характеристики в широком диапазоне температур.
- Многократные внутренние испытания подтвердили высокую степень защиты двигателя, обеспечиваемую данным маслом.
- Облегчает запуск непрогретого двигателя.
- Защищает двигатель от коррозии.
- Диапазон рабочих температур окружающей среды: от +40 °C до -45 °C.

946 мл 3,8 л  
779139 779140



### ПОЛУСИНТЕТИЧЕСКОЕ МАСЛО ДЛЯ 4-ТАКТНЫХ ДВИГАТЕЛЕЙ XPS (5W40)

- Лучшее масло для теплого времени года, предназначенное для оснащаемой 4-тактными двигателями техники BRP.
- Полусинтетическое масло, изготовленное с использованием высококачественной основы.
- Сохраняет превосходные рабочие характеристики в широком диапазоне температур.
- Многократные внутренние испытания подтвердили высокую степень защиты двигателя, обеспечиваемую данным маслом.
- Может использоваться в системе «мокрого» сцепления.
- Защищает двигатель от коррозии.
- Диапазон рабочих температур окружающей среды: от +40 °C до -35 °C.

946 мл 3,8 л  
779133 779134

УДОБНЫЙ КОМПЛЕКТ СРЕДСТВ  
ДЛЯ САМОСТОЯТЕЛЬНОГО  
ОБСЛУЖИВАНИЯ ТЕХНИКИ!



### КОМПЛЕКТ ДЛЯ ЗАМЕНЫ МАСЛА XPS

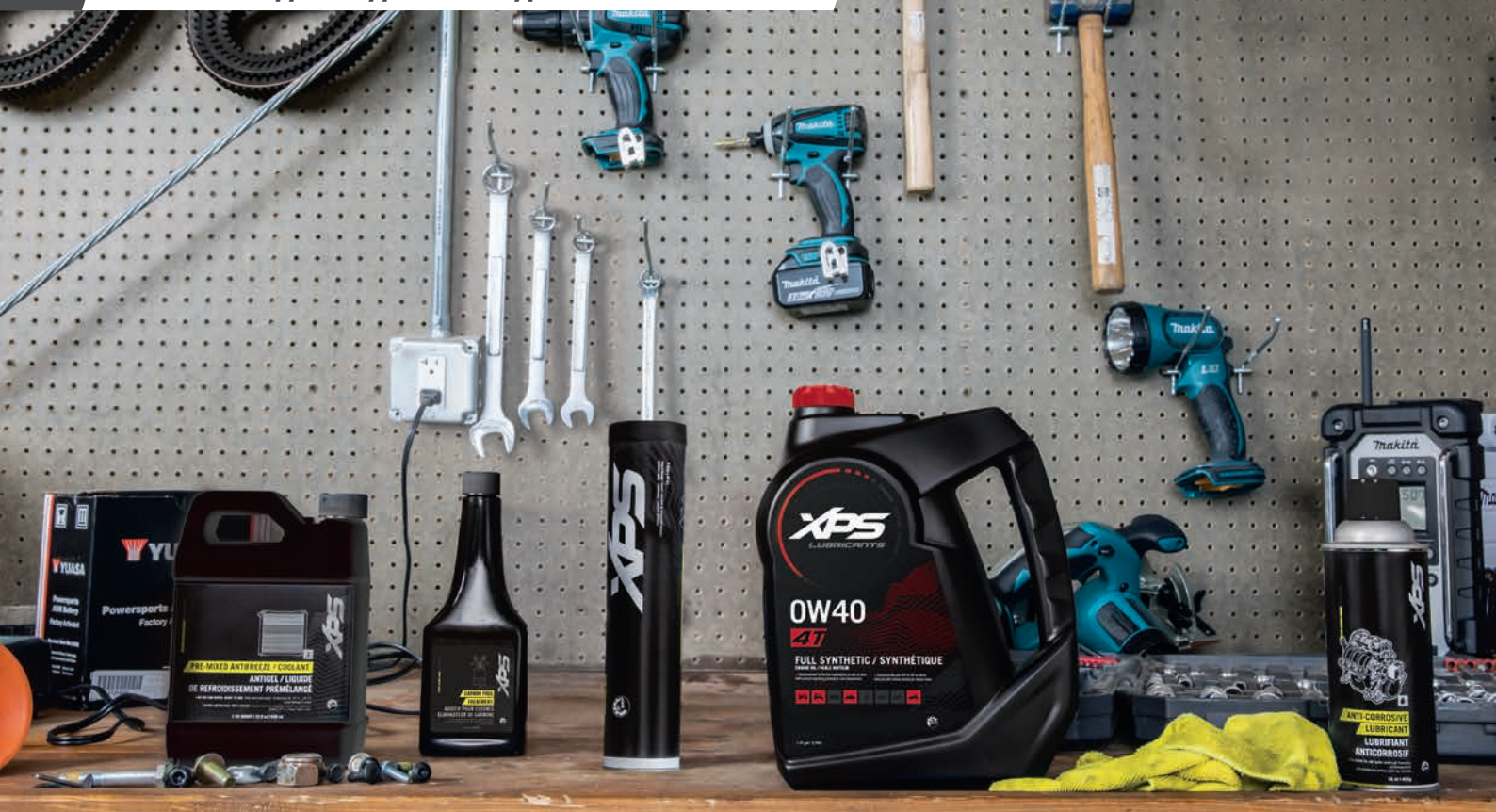
- Удобный комплект «все в одном» экономит время и деньги.
- В комплект поставки входит синтетическое или полусинтетическое масло XPS Synthetic/Synthetic Blend Oil, масляный фильтр, кольцевые уплотнения и шайба.

Для мотовездеходов  
Can-Am, оснащенных  
двигателями Rotax  
объемом 450 см<sup>3</sup> и менее  
(кроме моделей Rally  
и DS).

703500902 •  
Полусинтетическое  
(5W40)  
703500903 •  
Синтетическое (0W40)

Для мотовездеходов  
Can-Am, оснащенных  
двигателями Rotax  
объемом 500 см<sup>3</sup> и более  
(кроме моделей Maverick  
X3, Traxter (1995–2005)  
и Quest).

703500904 •  
Полусинтетическое  
(5W40)  
703500905 •  
Синтетическое (0W40)



## НОВЫЕ ПРОДУКТЫ XPS!

### СРЕДСТВА ДЛЯ ОБСЛУЖИВАНИЯ XPS

#### СИНТЕТИЧЕСКОЕ ТРАНСМИССИОННОЕ МАСЛО XPS

- В состав данного трансмиссионного масла XPS входит синтетическая основа и специализированные присадки, обеспечивающие работу при высоких нагрузках с сохранением требуемой механической устойчивости, а также пониженный, по сравнению с прочими синтетическими и обычными маслами API GL-5, уровень окисления.
- Невероятная термическая устойчивость и относительно постоянная вязкость обеспечивают превосходную защиту от износа, а также сохранение рабочих характеристик даже при низкой температуре и повышенную защиту компонентов трансмиссии при нагреве.
- В состав масла входят специализированные присадки, призванные сделать работу дифференциалов повышенного трения максимально эффективной.
- Обеспечивает требуемый уровень защиты даже при продолжительных интервалах между заменами масла.
- Превосходит требования стандарта API GL-5.
- Обеспечивает превосходную защиту дифференциалов всех типов: как традиционных, так и повышенного трения.
- Рекомендовано к использованию со всеми мотовездеходами Can-Am.
- Объем: 946 мл

779158 • 75W-90

779160 • 75W-140



#### АНТИКОРРОЗИЙНАЯ СМАЗКА XPS

- Многоцелевая смазка, которая также может использоваться для предотвращения коррозии и попадания влаги.
- Специальные присадки, входящие в ее состав, позволяют обеспечить требуемую степень смазываемости везде, где это необходимо.
- Масса: 340 г.

779168



#### СМАЗКА ДЛЯ ПОДВЕСКИ XPS

- Специально разработана для смазывания компонентов подвески мотовездеходов Can-Am.
- Устойчивая к температурным воздействиям смазка обеспечивает оптимальное смазывание компонентов подвески как в условиях сверхнизких, так и высоких температур. Дополнительно обеспечивает защиту подвески от грязи, влаги и коррозии даже в условиях интенсивного воздействия воды.
- Масса: 397 г.

779163



#### ГОТОВЫЙ АНТИФРИЗ/ ОХЛАЖДАЮЩАЯ ЖИДКОСТЬ XPS

- Антифриз/охлаждающая жидкость XPS представляет собой дополненный присадками правильно подобранный раствор, предотвращающий образование коррозии и проявление кавитации в системах охлаждения техники BRP.
- Предназначенный специально для техники BRP состав обладает продолжительным (5 лет) сроком службы.
- Прекрасно отводит тепло.
- Наилучшим образом подходит для замены хладагента с 2-летним сроком службы (зеленого цвета).
- Срок службы: 6 лет (оранжевого цвета). Объем: 946 мл.

779150





## СРЕДСТВА ДЛЯ ОБСЛУЖИВАНИЯ XPS

### СТАБИЛИЗИРУЮЩАЯ ПРИСАДКА К ТОПЛИВУ XPS

- Допускает использование со спиртосодержащими топливами. Обеспечивает стабилизацию топлива, предотвращая его разложение, приводящее к ухудшению запуска двигателя, плохому отклику дроссельной заслонки, ухудшению эксплуатационных характеристик двигателя.
- Спиртосодержащее топливо гигроскопично, данная присадка содержит действенные антикоррозийные присадки, защищающие компоненты системы подачи топлива.
- Предотвращает появление проблем, связанных с использованием топлива типа E10.
- Объем: 240 мл.



779171

### НОВИНКА СРЕДСТВО ДЛЯ ОЧИСТКИ КАРБЮРАТОРА XPS

- Средство подготовки топлива, предназначенное специально для решения проблем, возникающих в малокубатурных двигателях при использовании спиртосодержащих топлив.
- Удаляет из системы подачи топлива смолистые отложения, которые могли образоваться за время перерыва в эксплуатации, стабилизирует топливо, предотвращая его разложение в течение 12 и более месяцев, обеспечивает защиту от коррозии, вызванной водяными парами, как при краткосрочном, так и длительном перерывах в эксплуатации.
- Кроме того, данное средство позволяет восстановить отклик дроссельной заслонки и облегчить запуск двигателя.
- Подходит для периодического использования для поддержания целостности топливной системы, очистки сопел карбюратора, а также для предотвращения проблем, связанных с поглощением водяных паров спиртосодержащими топливами, что является причиной образования коррозии на металлических частях и компонентах.
- Объем: 355 мл.



779172

### СРЕДСТВО ПОДГОТОВКИ ТОПЛИВА XPS

- Универсальный состав, который может использоваться как для подготовки топлива, так и для очистки топливной системы. Подходит для периодического использования для борьбы с плохим откликом дроссельной заслонки и системы запуска, а также для поддержания целостности системы подачи топлива и чистоты внутренних компонентов двигателя.
- Подготавливает топливо к перерыву в эксплуатации техники. Направлено на решение проблем с впитыванием водяных паров, свойственных современным спиртосодержащим топливам. Позволяет предотвратить образование коррозии на металлических компонентах.
- В состав средства входят запатентованные высококачественные присадки.
- Очищает клапаны, пригоревшие кольца и камеру сгорания.
- Объем: 355 мл.



779169

### ТОРМОЗНАЯ ЖИДКОСТЬ XPS

- Соответствует или превосходит требования стандартов DOT3 и DOT4.
- Рассчитанный на эксплуатацию в условиях высоких температур состав не только не утрачивает своих рабочих качеств, но и поддерживает на требуемом уровне характеристики уплотнений в тормозной системе.
- Объем: 355 мл.



779151

### НОВИНКА СПОРТИВНАЯ ТОРМОЗНАЯ ЖИДКОСТЬ XPS

- Превосходит требования стандарта DOT4. Предназначена для эксплуатации в особо сложных условиях или во время соревнований.
- Высокая стойкость к закипанию (точка кипения ок. 300 °C) позволяет использовать ее на соревнованиях для предотвращения ухудшения эксплуатационных характеристик тормозной системы.
- Объем: 355 мл.



779152

### НОВИНКА РАБОЧАЯ ЖИДКОСТЬ ДЛЯ ПОДВЕСКИ XPS

- Синтетическое масло с увеличенным сроком службы для обслуживания амортизаторов FOX.
- Состав предназначен для эксплуатации в сложных условиях или во время соревнований.
- Сверхвысоковязкое масло для амортизаторов.
- Вязкость подобрана так, чтобы обеспечить оптимальную работу амортизаторов FOX.
- Объем: 355 мл.



779154

## ЧИСТЯЩИЕ СРЕДСТВА XPS

### ЧИСТЯЩЕЕ СРЕДСТВО И ПОЛИРОЛЬ XPS SPRAY & POLISH

- Средство на водной основе безопасно для поверхностей из пластика.
- Не требует последующей промывки. Нанесите средство, после чего протрите поверхность ветошью.
- Обеспечивает защиту от УФ-лучей и образования скоплений грязи, при этом не разрушает озоновый слой.
- Может использоваться на окрашенных и хромированных поверхностях, а также на поверхностях из стекловолокна и пластмасс.
- Масса: 340 г.

219702844



### МОУЩЕЕ СРЕДСТВО XPS OFF-ROAD WASH

- Биоразлагаемый, нетоксичный очиститель удалит налипшую и присохшую грязь с мотовездехода.
- Очиститель заставит мотовездеход блестеть вне зависимости от того, где лежал ваш путь: на трассе, в лесу или в поле.
- При надлежащем использовании данный очиститель безопасен для всех видов покрытия корпуса.
- Объем: 946 мл.

219701702



### ЧИСТЯЩЕЕ СРЕДСТВО ДЛЯ ТОРМОЗОВ И ДЕТАЛЕЙ XPS BRAKES & PARTS CLEANER

- Концентрированная смесь растворителей в виде мощного спрея эффективно удаляет грязь, потеки тормозной жидкости и прочие загрязнения с компонентов тормозной системы и металлических частей.
- Полностью и мгновенно испаряется, не мешая дальнейшей работе механизмов.
- Не содержит разрушающие озоновый слой вещества.
- Масса: 397 г.

219701776



### САЛФЕТКИ XPS ИЗ МИКРОФИБРЫ

- Изготовлены из особо тонких волокон, мягкая поверхность которых наилучшим образом подходит для удаления влаги и полировки поверхностей.
- Не повреждают самые нежные поверхности.
- Удерживает массу воды, в семь раз превышающую собственный вес салфетки.
- Допускают машинную стирку и повторное использование.
- Упаковка из 2 штук.

219701759



# XPS

РАЗРАБОТАНО СПЕЦИАЛЬНО ДЛЯ ДВИГАТЕЛЕЙ ROTAX™

С ЗАБОТОЙ О ВАШЕЙ ТЕХНИКЕ

Масла и смазки XPS прошли испытания, выходящие за грани возможного.

Компания BRP разработала их специально для 2- и 4-тактных двигателей Rotax.

Они тестировались в течение тысяч часов и на протяжении миллионов километров.

Доверьте защиту мощных 2- и 4-тактных двигателей только тем маслам, которые были разработаны специально для них.



# 10

## ПРИЧИН ДЛЯ ИСПОЛЬЗОВАНИЯ МАСЛА XPS

- 1 XPS – единственное масло, специально разработанное, протестированное и одобренное для вашего двигателя ROTAX
- 2 Дополнительная защита от коррозии при работе во влажных условиях или при больших перерывах в эксплуатации
- 3 Масла тестировались в течение тысяч часов и на протяжении миллионов километров
- 4 Уникальный состав масел, обеспечивающий максимальную защиту от износа
- 5 Специальные химические формулы, отличные от применяемых при производстве автомобильных масел
- 6 Дополнительная защита двигателя при тяжелых нагрузках и высоких оборотах
- 7 Технически выверенная система смазки, проектированная с учетом особенностей каждого стиля езды
- 8 Всесезонные синтетические масла для легкого запуска двигателя
- 9 При разработке формул учтены результаты многолетних исследований, проводимых совместно с производителем двигателей Rotax
- 10 Идеальное сочетание: отличные эксплуатационные качества и стабильность характеристик



**ski-doo. LYNX. SEA-DOO. EVINRUDE. ROTAX. Can-am.**

CAT\_PAC\_CAN-AM\_ATV\_18

